

浙江师范大学
ZHEJIANG NORMAL UNIVERSITY



扫码申请

浙江师范大学国际交流合作处国际学生管理科
地址：中国浙江省金华市迎宾大道688号行政北楼100室
电话：+86 (579) 82283155
邮箱：admission@zjnu.edu.cn

浙江师范大学国际 交换生招生简章



浙师简介

浙江师范大学成立于1956年，是中国百强高校之一。根据2025-2026年度U.S.NEWS全球最佳大学排名，我校全国排名第50名，世界排名第360名。

学校有数学、化学、工程学、材料学、环境/生态学、计算机科学、动植物学、一般社会科学、精神病学/心理学学科、物理学10个学科进入ESI全球前1%，15个学科列入浙江省一流学科。根据2025软科中国最好学科排名，我校区域国别学位列中国顶尖学科第2名。学校有26个学院，71个本科专业，29个一级学科硕士点，15个一级学科博士点，11个博士后流动站，国家级课程50门，国家级实验教学示范中心4个，2个国家“111计划”学科创新引智基地。

学校有5万余名学生，包括来自100多个国家的3000余名国际学生。学校拥有设备齐全的图书馆、实验室、体育馆、医院、超市等，校园绿化优美，是生活、学习的理想场所。学校国际合作不断推进，与60余个国家和地区的280余所高等院校或教育机构建立了合作和交流关系，成立了全国首个聚焦教育的中外合作办学机构。国际学生毕业生在世界各国的政治、经济、文化、教育等领域发挥重要作用。

专业目录

非学历项目（中文授课）

汉语培训

本科专业（英文授课）

D 电子信息工程
G 工商管理
 国际经济与贸易
H 环境科学与工程
J 机械设计制造及其自动化
 计算机科学与技术
 交通运输
Y 应用心理学

本科专业（中文授课）

C 财务管理
 产品设计
 城乡规划
D 地理科学
 电子商务
G 工商管理
 国际经济与贸易
H 汉语国际教育
 汉语言
 汉语言文学
 化学
 环境设计
J 机器人工程
 计算机科学与技术
 交通运输
 教育技术学
 金融学
K 科学教育
 会计学
M 美术学
R 软件工程
S 生物技术（制药）
 生物科学
 数字媒体艺术
 思想政治教育
T 特殊教育
 体育教育
 通信工程
W 舞蹈学
X 戏剧影视文学
 小学教育
 行政管理
 学前教育
Y 药学
 艺术与科技
 音乐学
 应用心理学
Z 智能制造工程

硕士专业（英文授课）

B 比较教育学
G 工商管理硕士
 公共管理硕士
H 化学
 环境工程
 环境科学与工程
J 计算机科学与技术
K 科学与技术教育
S 生态学
 生物学
 数学
W 外国语言文学
 物理学

硕士专业（中文授课）

D 地理学
E 儿童文学
F 翻译硕士
 非洲教育
 非洲历史与文化
G 工商管理学
 光学工程
 国际中文教育硕士
 汉语国际传播
H 化学
J 计算机科学与技术
M 美术与书法
Q 区域国别学
S 设计
 生态学
 生物学
 世界史
 数学
T 特殊教育学
 体育硕士
 体育学
W 舞蹈
 物理学
X 戏剧与影视
 心理学
 学前教育学
Y 艺术学
 音乐
 应用经济学
Z 政治学
 中国史
 中国语言文学

博士专业（英文授课）

B 比较教育学
D 地理学
H 化学
 环境科学与工程
J 计算机科学与技术
S 生物学
 数学
W 外国语言文学
 物理学

博士专业（中文授课）

G 国际中文教育博士
H 化学
J 计算机科学与技术
 教育学
Q 区域国别学
S 生物学
 数学
W 物理学
X 心理学
Y 艺术学
 音乐
Z 中国史
 中国语言文学

申请条件

- 持外国有效普通护照的非中国籍公民，符合教育部教外函〔2020〕12号文件规定；
- 年龄原则上在18周岁以上；
- 中文或英文的综合能力达到熟练水平；
- 身心健康，对华友好，无吸毒史，无犯罪记录。

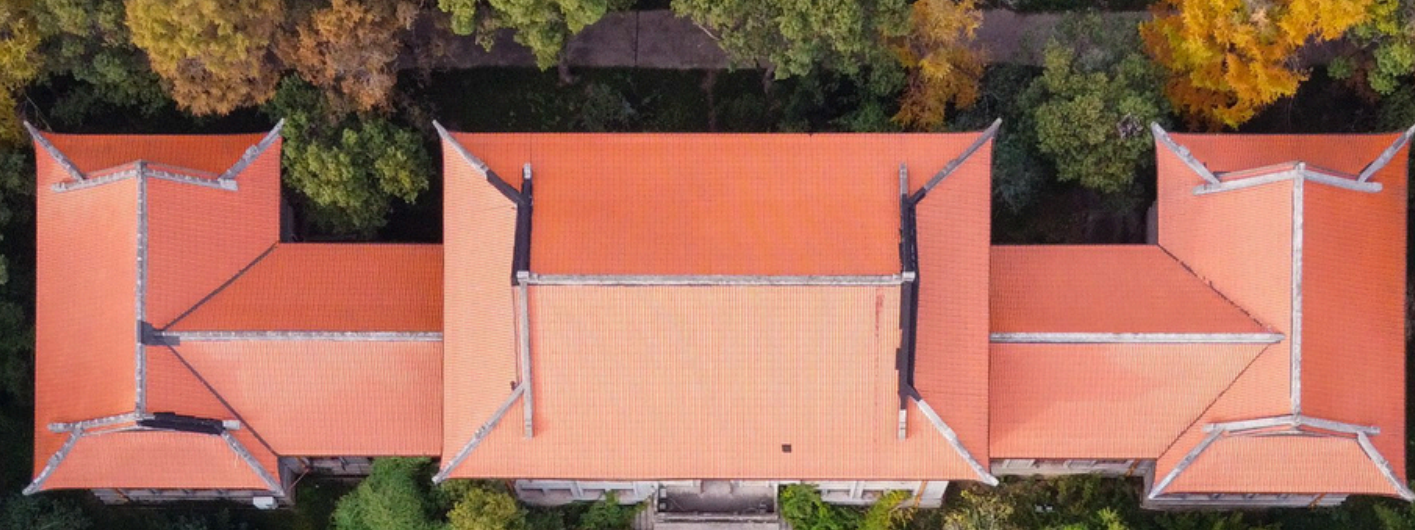
申请材料

1. 证件照
2. 护照（照片页）
3. 派遣院校在读证明
4. 成绩单
5. 外国人体格检查表（有效期六个月内）
6. 无犯罪记录（有效期六个月内）
7. 无吸毒史声明
8. 国际学生心理健康调查表
9. 存款证明
10. 语言能力证明
11. 其他支撑材料

申请截止时间

- 春季入学：12月15日
- 秋季入学：7月15日

*以上为我校申请系统截止申请时间，前期院校提名截止时间参照派遣院校校内通知。



报名费	400元人民币	
学费	汉语培训（非学历）	7,000 人民币/学期
	本科项目	18,000人民币/学年
	硕士项目（中文授课）	22,000人民币/学年
	硕士项目（英文授课）	24,000人民币/学年
	工商管理硕士（英文授课）	26,000人民币/学年
	博士项目（中文授课）	25,000人民币/学年
	博士i项目（英文授课）	27,000人民币/学年
保险费	不低于800元人民币/学年	
教材费	大约800元人民币/学年	
住宿费	450/600元人民币/人/月（双人间）	
签证费用	800元人民币/学年	
体检费	大约800元人民币/次	
生活费用	大约10,000元人民币/学年	

*交换生具体费用参照派遣院校与我校协议内容执行。

申请流程

1. 申请者向派遣院校提交个人申请，含个人基本信息、申请专业、学分课程选课情况等，详情参照派遣院校通知；
2. 派遣院校向我校提名，经交流科和相关学院审核，确定接收意向后，申请者需在我校国际学生招生网站 (<https://admission.zjnu.edu.cn>) 完成线上申请；
3. 国际学生管理科审核基本资质，专业学院整体评估，学生通过审核后需线上支付400元人民币报名费；
4. 申请人线上查询结果，到官网下载打印录取材料。