

# Indagine

## La vita degli studenti al tempo del Coronavirus

**Oggetto:** attività didattica all'interno dell'insegnamento di indagini campionarie e sondaggi di opinione che, oltre agli obiettivi formativi, si prefigge lo scopo di sondare opinioni e comportamenti della comunità universitaria nella fase di lockdown valutando anche l'esperienza di didattica a distanza

**Destinatari:** un campione casuale degli studenti (il 30% circa)

**Periodo di somministrazione:** dal 27 aprile al 15 maggio 2020

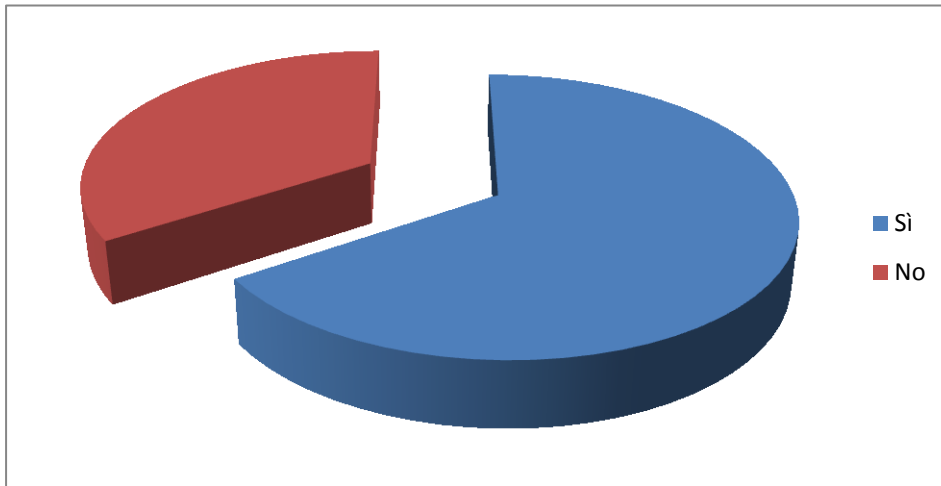
### La partecipazione all'Indagine

Numero di questionari compilati	1609
Numero di questionari inviati	3991
Tasso di risposta	40,3%

## Le distribuzioni di frequenza delle risposte

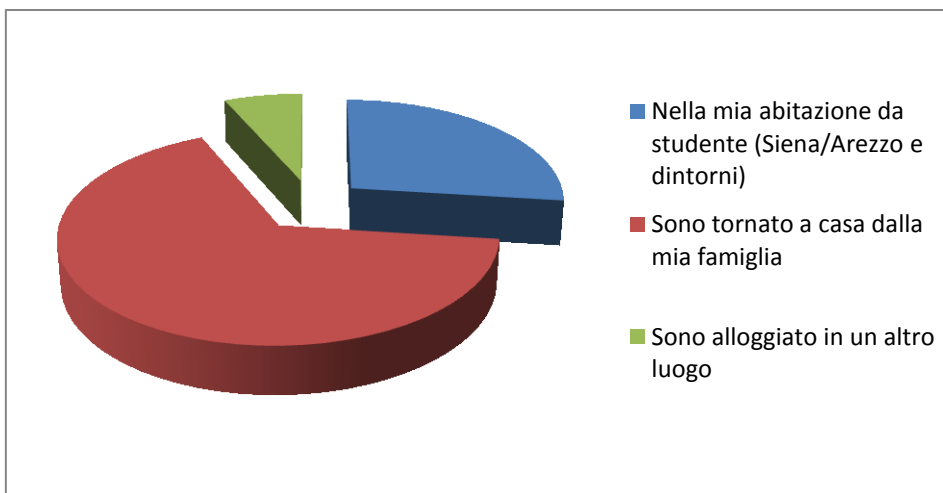
### Sei uno studente fuorisede?

Sì	65,7%
No	34,3%



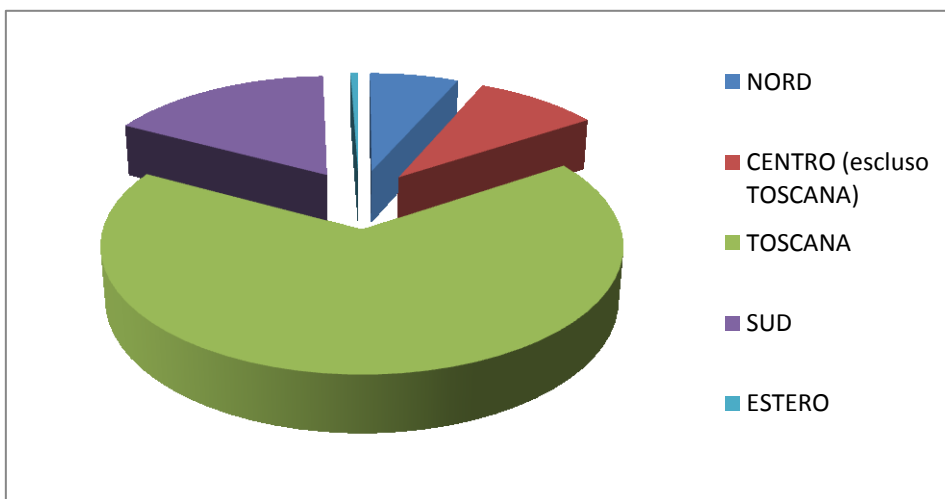
### Dove abiti in questo momento?

Nella mia abitazione da studente (Siena/Arezzo e dintorni)	27,0%
Sono tornato a casa dalla mia famiglia	66,4%
Sono alloggiato in un altro luogo	6,6%



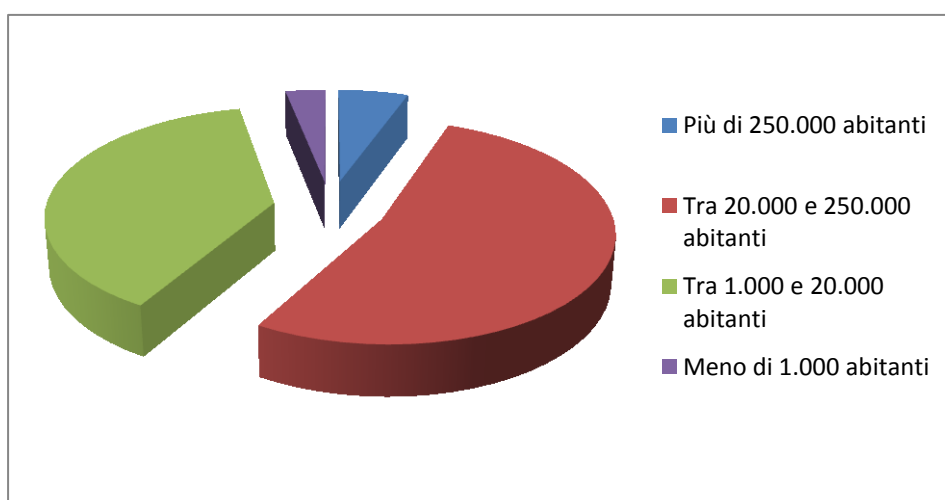
**Mi puoi dire in quale regione ti trovi a vivere questo periodo di quarantena?**

NORD	6,6%
CENTRO (escluso TOSCANA)	9,2%
TOSCANA	67,0%
SUD	16,7%
ESTERO	0,6%



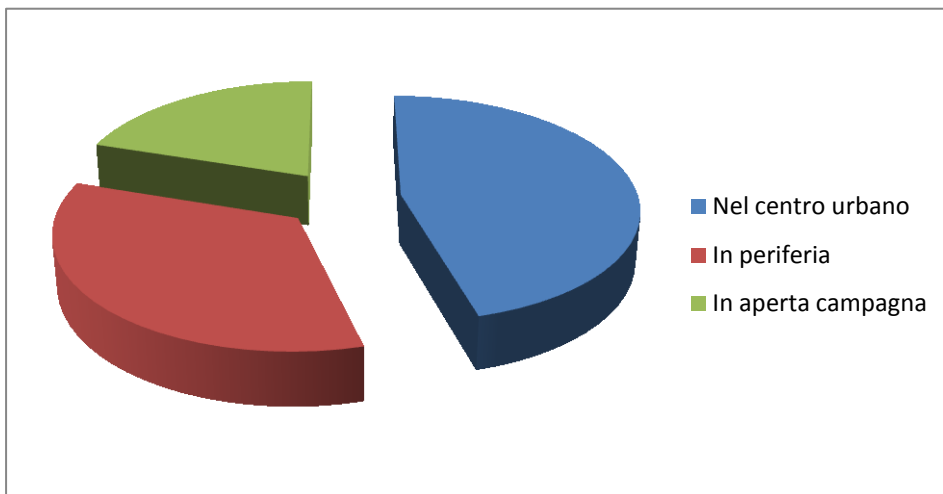
**Quanti abitanti ha il comune in cui vivi attualmente?**

Più di 250.000 abitanti	5,6%
Tra 20.000 e 250.000 abitanti	52,8%
Tra 1.000 e 20.000 abitanti	38,4%
Meno di 1.000 abitanti	3,2%



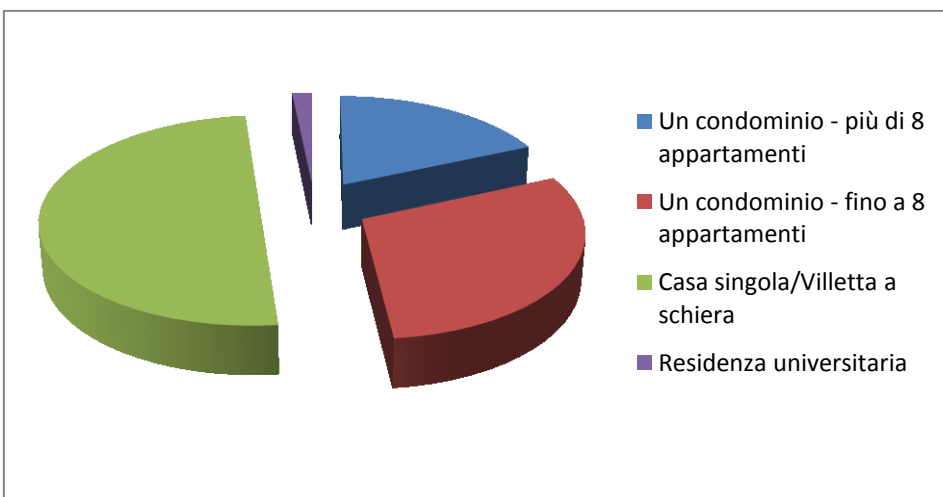
### Dove si trova la tua abitazione?

Nel centro urbano	45,8%
In periferia	34,2%
In aperta campagna	20,0%



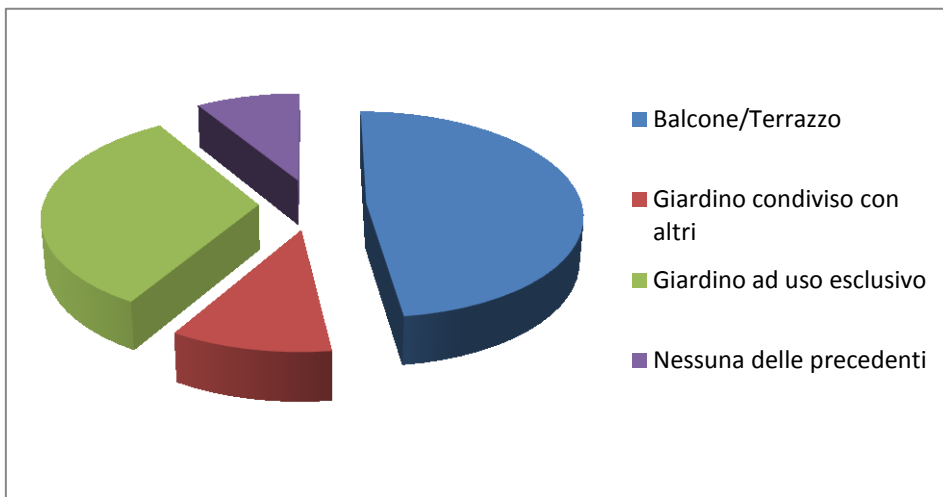
### Qual è la tipologia di abitazione in cui ti trovi?

Un condominio - più di 8 appartamenti	18,4%
Un condominio - fino a 8 appartamenti	30,0%
Casa singola/Villetta a schiera	50,0%
Residenza universitaria	1,6%



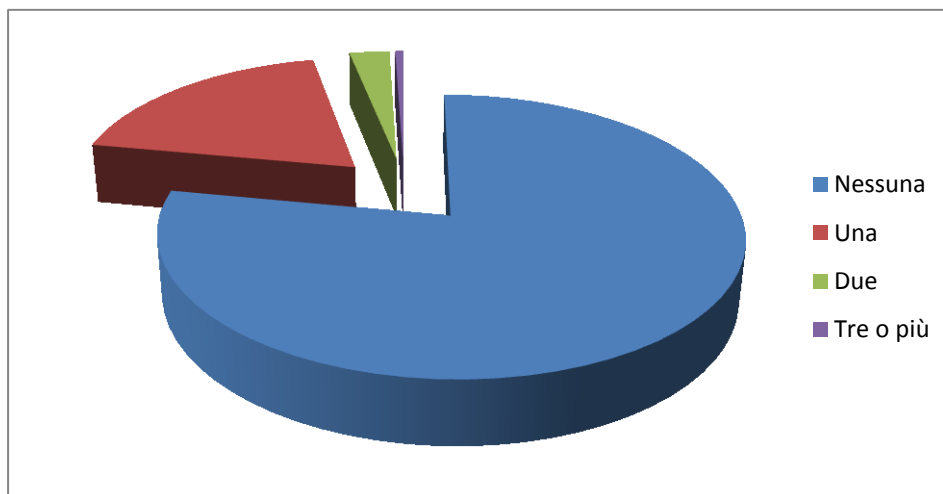
**Di quale delle seguenti dotazioni dispone la tua abitazione?**

Balcone/Terrazzo	64,9%
Giardino condiviso con altri	14,3%
Giardino ad uso esclusivo	44,2%
Nessuna delle precedenti	11,9%



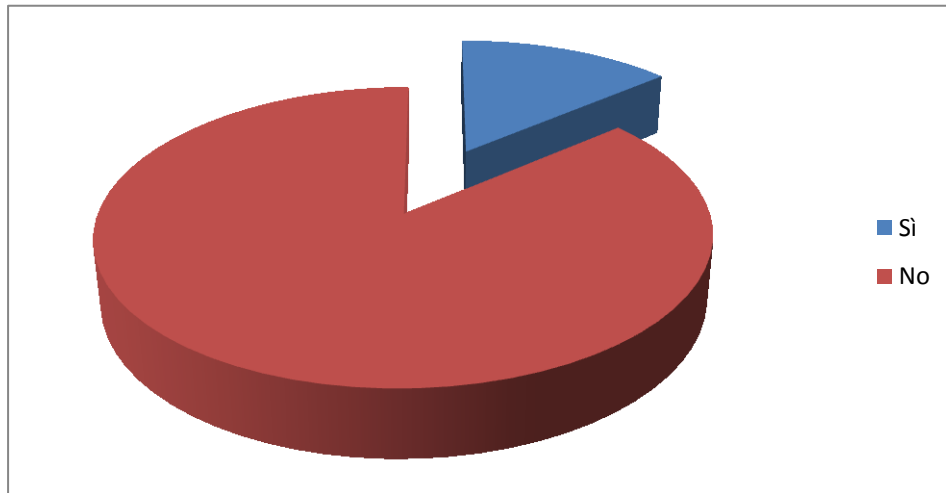
**Di queste, quanti sono minorenni?**

Nessuna	78,0%
Una	18,9%
Due	2,7%
Tre o più	0,5%



**Sono presenti anche persone con più di 70 anni?**

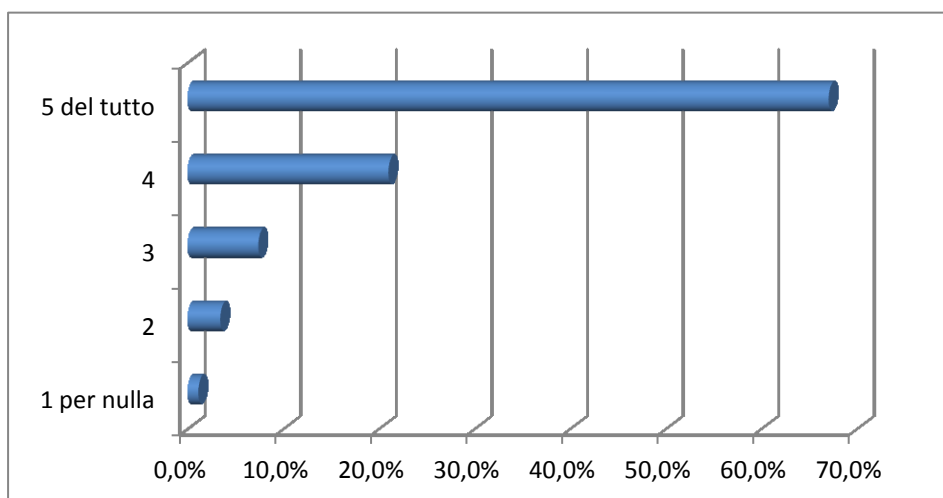
Si	13,8%
No	86,2%



**Considerando lo stato di pandemia oggi presente, mi puoi dire quanto sei d'accordo con le seguenti affermazioni?**

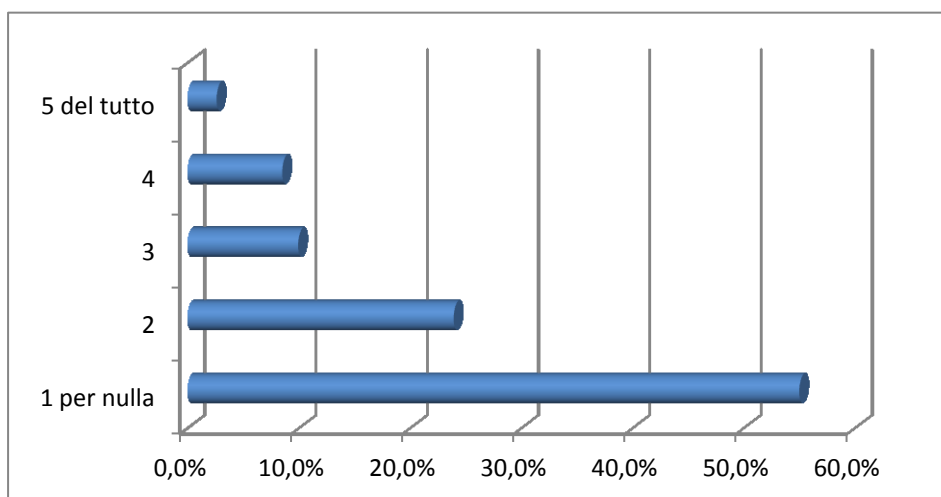
*E' giusto "restare a casa" limitando alle sole necessità inderogabili l'uscita da casa*

1 per nulla	1,1%
2	3,4%
3	7,4%
4	21,0%
5 del tutto	67,1%



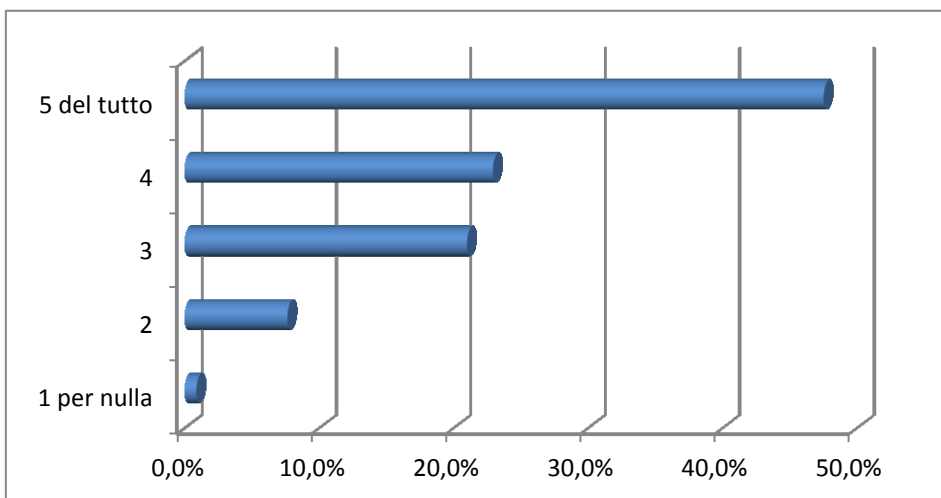
*Le prescrizioni adottate per controllare il contagio sono eccessive*

1 per nulla	55,0%
2	23,9%
3	9,9%
4	8,5%
5 del tutto	2,6%



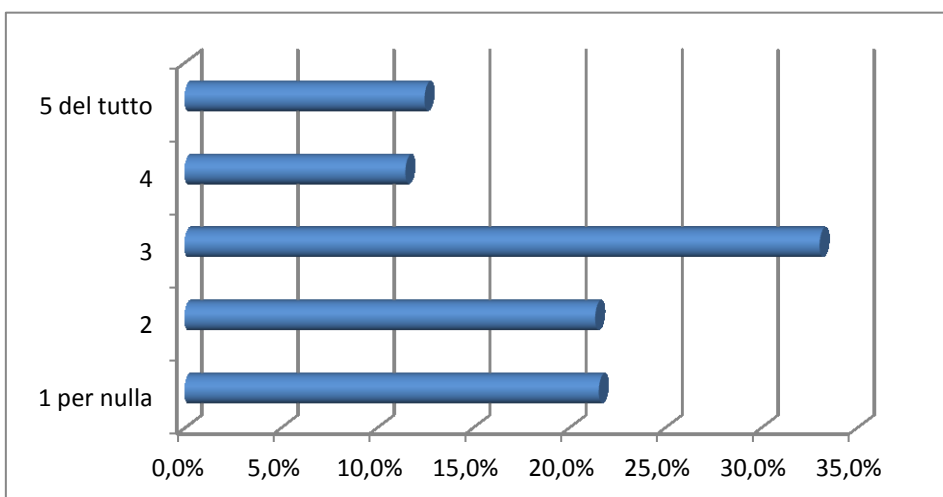
*Uscire all'aria aperta ogni tanto fa bene*

1 per nulla	0,9%
2	7,6%
3	21,0%
4	22,9%
5 del tutto	47,5%



*Gli studenti fuori sede hanno fatto bene a tornare nei loro comuni di origine*

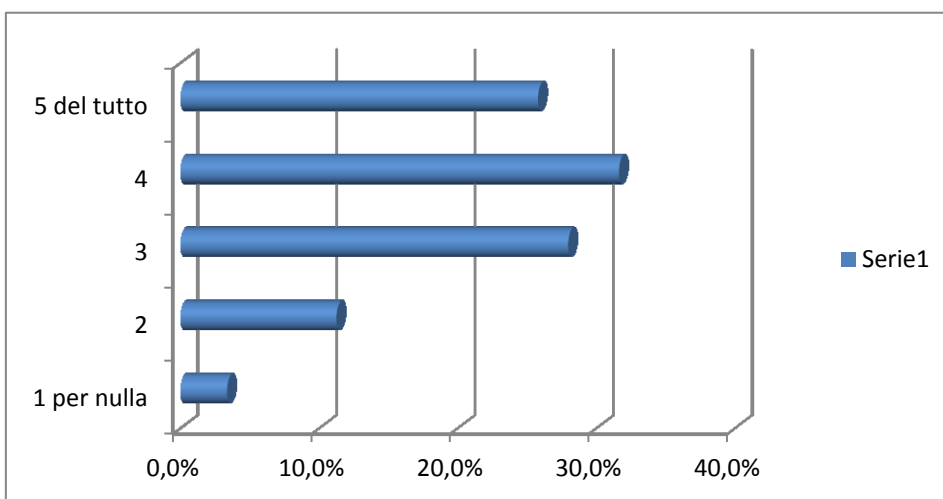
1 per nulla	21,6%
2	21,4%
3	33,1%
4	11,5%
5 del tutto	12,5%



**Data la situazione attuale, quanto ritieni rischiose per la tua salute le seguenti attività?**

*Lavorare/studiare assieme a colleghi*

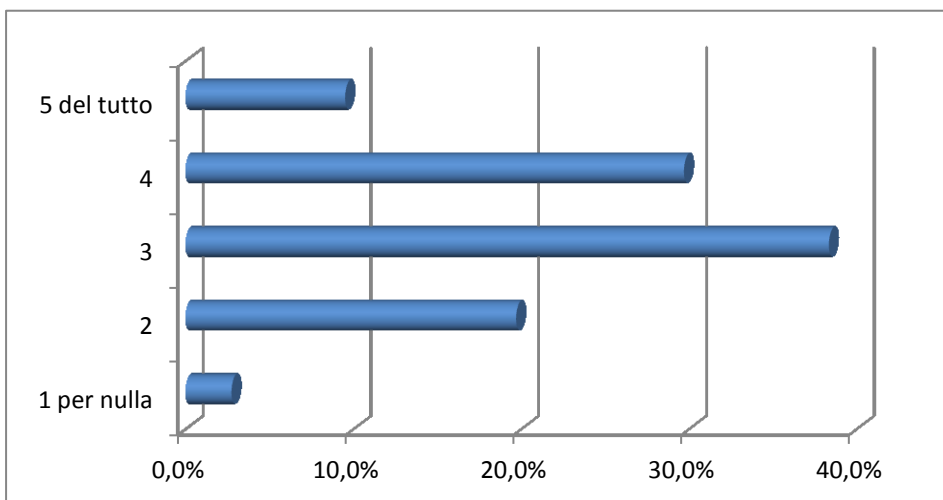
1 per nulla	3,4%
2	11,2%
3	28,0%
4	31,6%
5 del tutto	25,8%





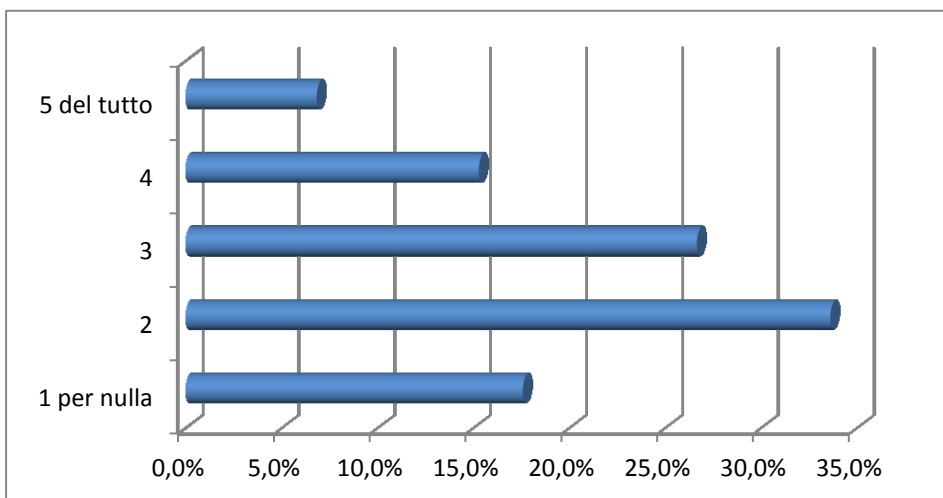
*Fare la spesa al supermercato*

1 per nulla	2,7%
2	19,7%
3	38,3%
4	29,7%
5 del tutto	9,5%



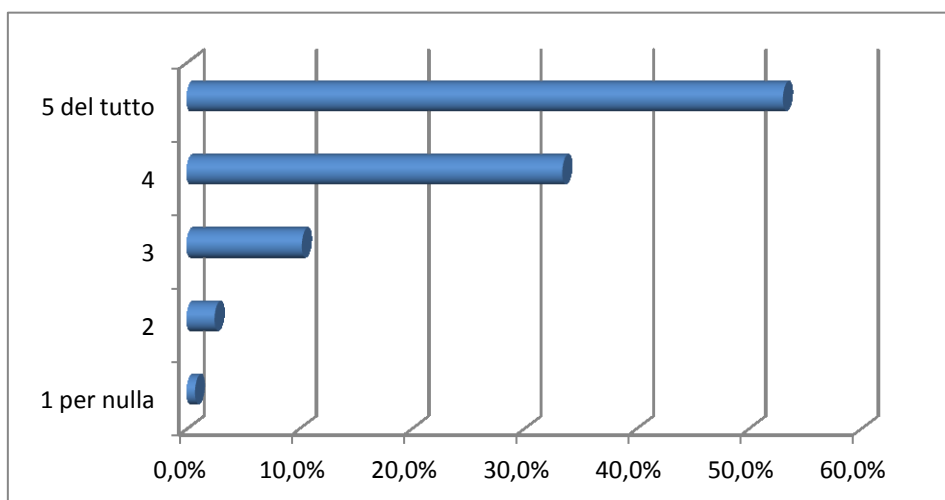
*Praticare attività all'aperto in luoghi pubblici*

1 per nulla	17,6%
2	33,6%
3	26,7%
4	15,3%
5 del tutto	6,8%



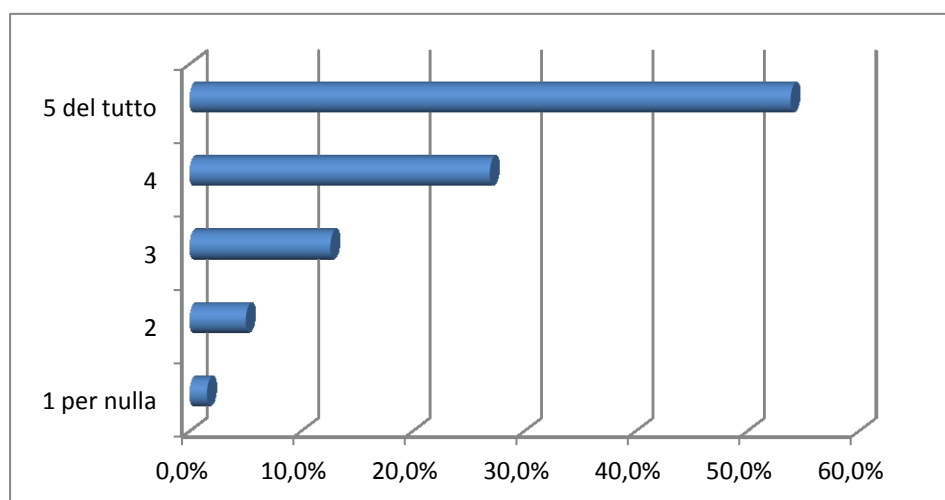
### *Prendere mezzi di trasporto pubblici*

1 per nulla	0,7%
2	2,5%
3	10,3%
4	33,4%
5 del tutto	53,1%



### *Uscire di casa senza protezioni individuali*

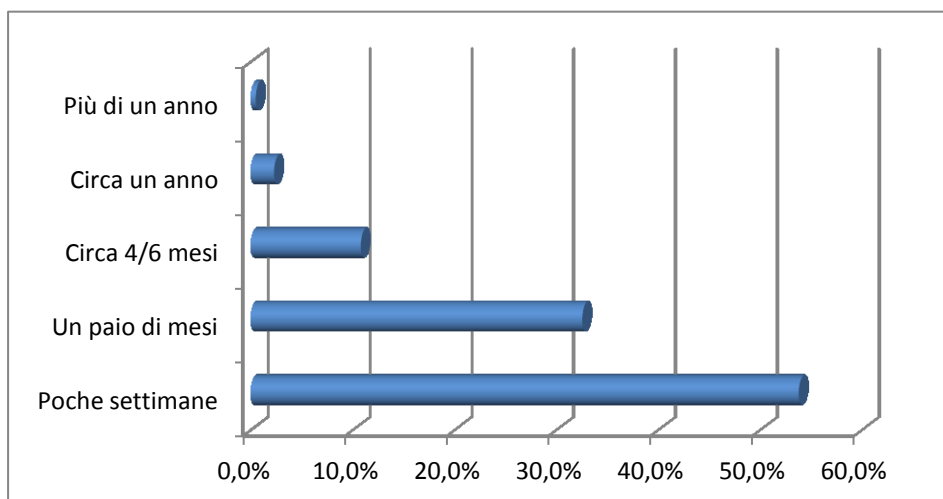
1 per nulla	1,6%
2	5,0%
3	12,6%
4	26,9%
5 del tutto	53,9%



## Tra quanto tempo pensa che sarà possibile svolgere le seguenti attività in sicurezza?

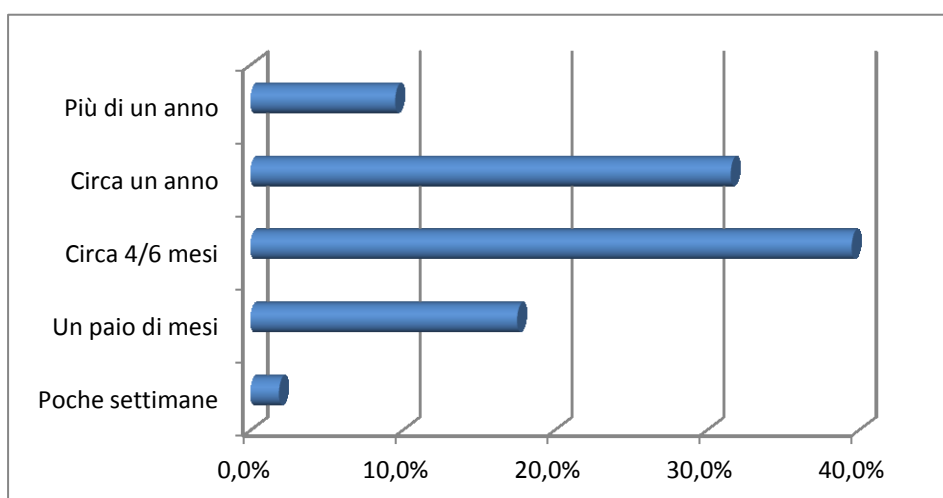
### *Fare visita ad amici/ conoscenti*

Poche settimane	53,8%
Un paio di mesi	32,6%
Circa 4/6 mesi	10,8%
Circa un anno	2,3%
Più di un anno	0,5%



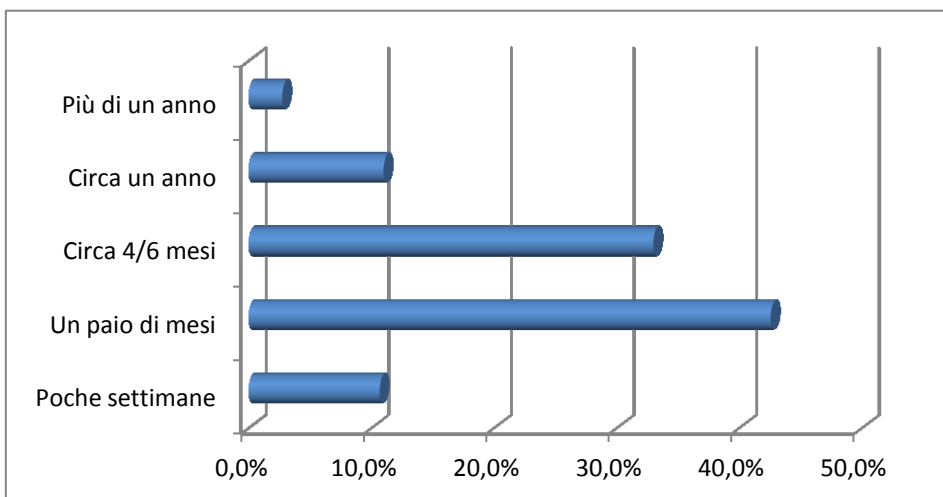
### *Frequentare luoghi pubblici affollati (teatro, meeting, cinema...)*

Poche settimane	1,9%
Un paio di mesi	17,5%
Circa 4/6 mesi	39,5%
Circa un anno	31,6%
Più di un anno	9,5%



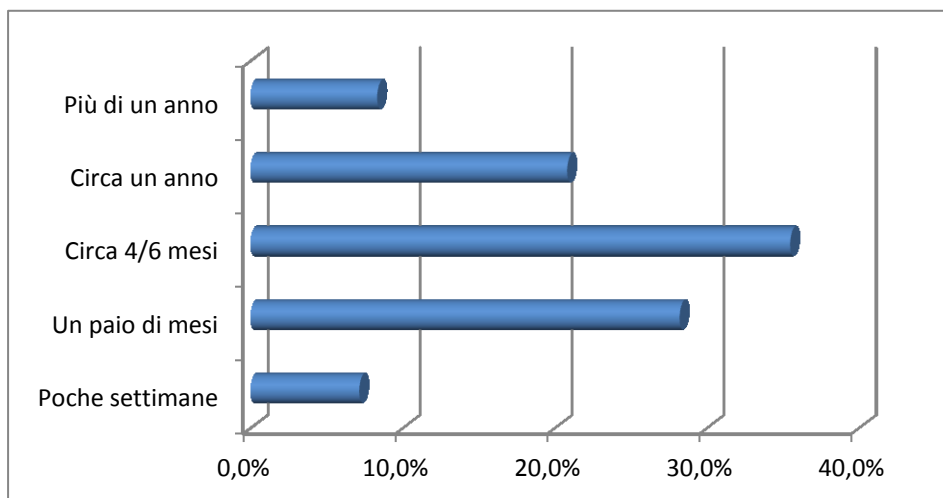
*Frequentare luoghi di ristorazione (bar, ristoranti...)*

Poche settimane	10,7%
Un paio di mesi	42,6%
Circa 4/6 mesi	33,0%
Circa un anno	11,0%
Più di un anno	2,7%



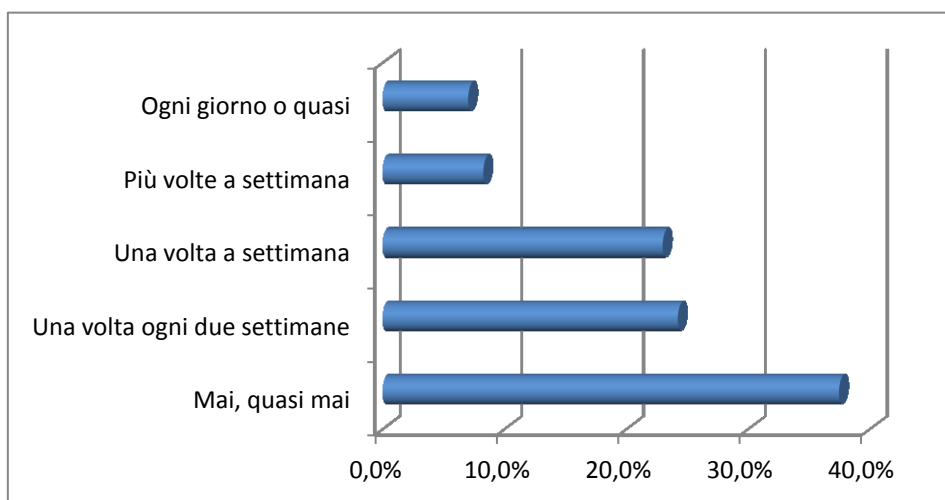
*Spostarsi liberamente nel territorio italiano*

Poche settimane	7,1%
Un paio di mesi	28,2%
Circa 4/6 mesi	35,5%
Circa un anno	20,8%
Più di un anno	8,3%



*Nell'ultimo mese quanto spesso ti è capitato di uscire di casa?*

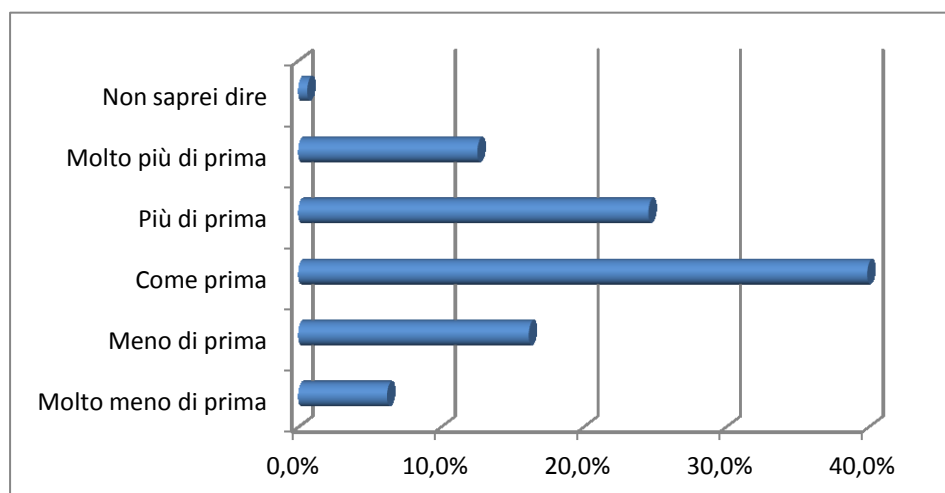
Mai, quasi mai	37,5%
Una volta ogni due settimane	24,2%
Una volta a settimana	23,0%
Più volte a settimana	8,3%
Ogni giorno o quasi	7,0%



**Rispetto al periodo precedente alla fase di lockdown, attualmente dedichi più o meno tempo di prima alle seguenti attività?**

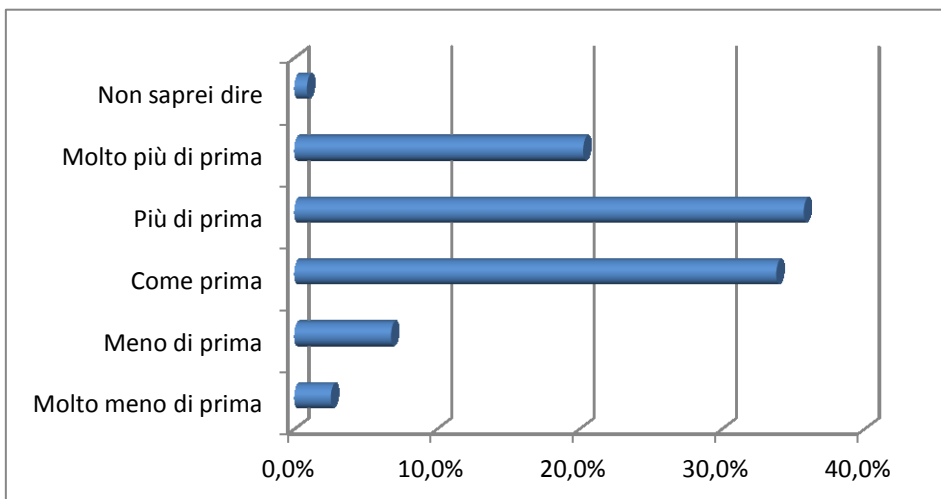
*Lavorare/studiare*

Molto meno di prima	6,2%
Meno di prima	16,2%
Come prima	39,9%
Più di prima	24,5%
Molto più di prima	12,6%
Non saprei dire	0,6%



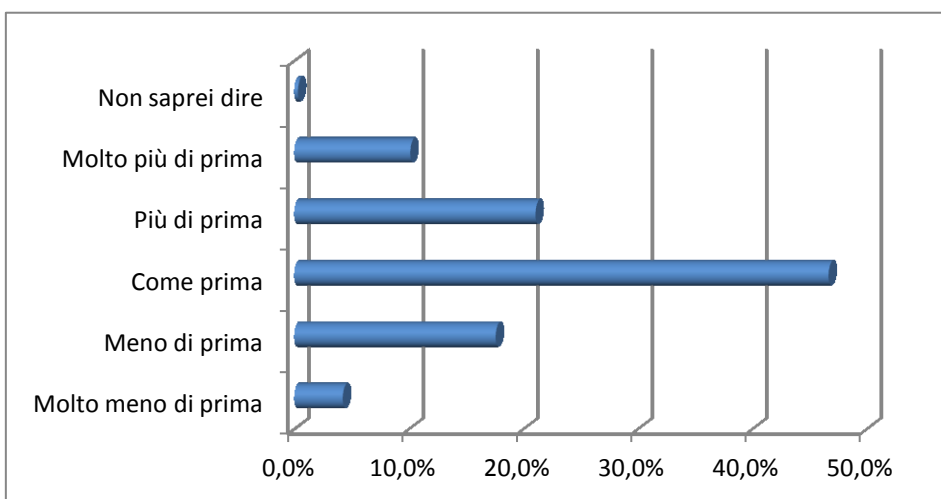
*Dedicarsi alla cura della casa /cucinare*

Molto meno di prima	2,5%
Meno di prima	6,8%
Come prima	33,8%
Più di prima	35,7%
Molto più di prima	20,3%
Non saprei dire	0,9%



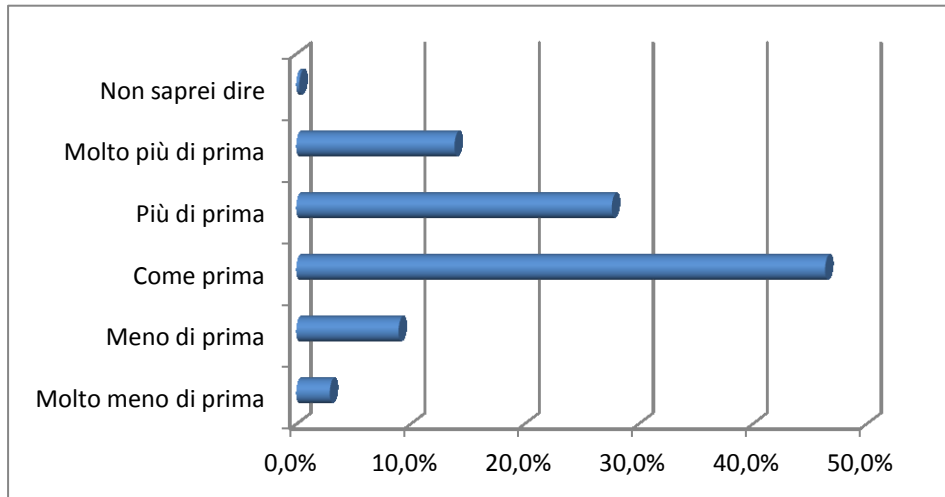
*Dedicarsi alla propria cura personale*

Molto meno di prima	4,2%
Meno di prima	17,6%
Come prima	46,7%
Più di prima	21,1%
Molto più di prima	10,1%
Non saprei dire	0,3%



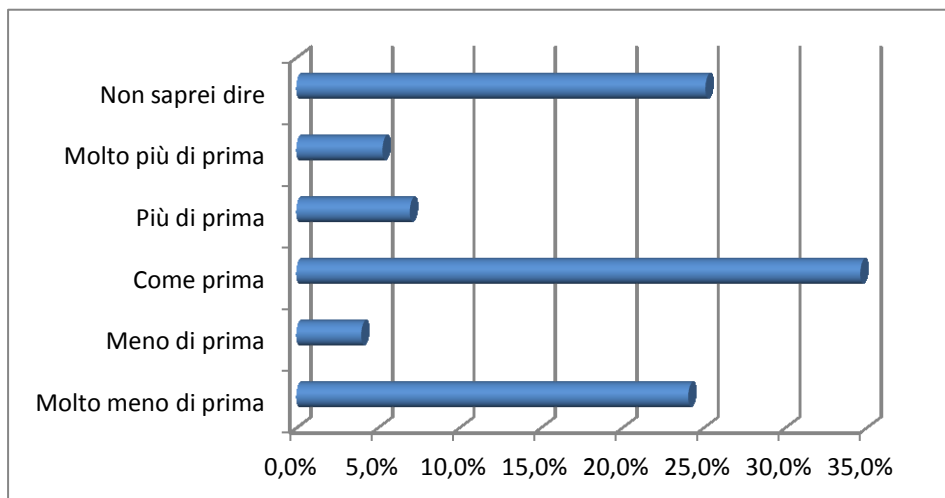
*Tenersi in contatto con familiari/amici*

Molto meno di prima	2,9%
Meno di prima	8,9%
Come prima	46,4%
Più di prima	27,7%
Molto più di prima	13,9%
Non saprei dire	0,2%



*Fare la spesa alimentare online*

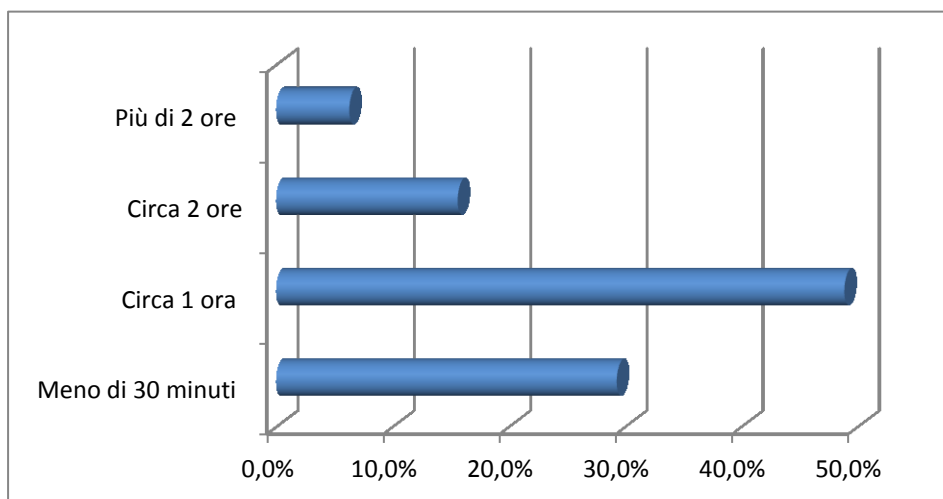
Molto meno di prima	24,1%
Meno di prima	4,0%
Come prima	34,6%
Più di prima	7,0%
Molto più di prima	5,3%
Non saprei dire	25,1%



Il Lockdown ha incentivato molte persone a tenersi informate, su quanto sta accadendo, utilizzando i molti canali informativi oggi disponibili

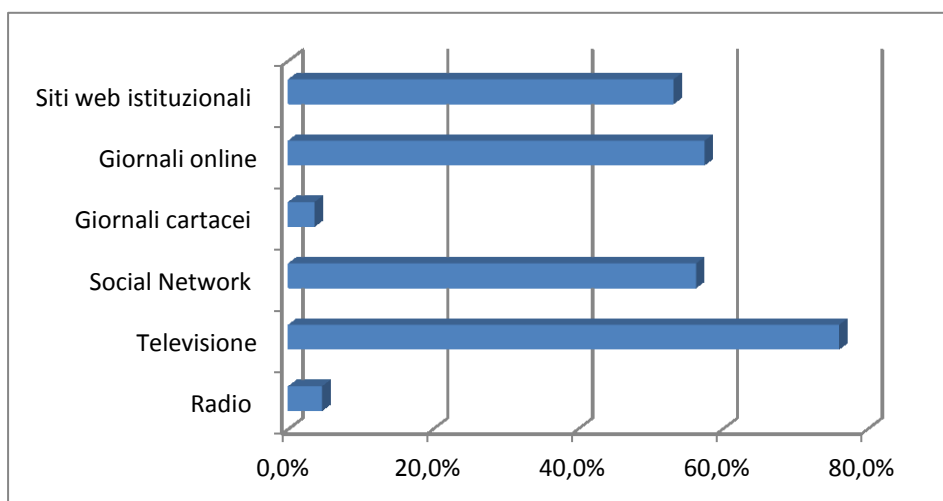
**Nelle tue giornate attuali quanto tempo dedichi per tenerti informato?**

Meno di 30 minuti	29,3%
Circa 1 ora	48,9%
Circa 2 ore	15,6%
Più di 2 ore	6,3%



**Attualmente quali sono i principali canali informativi che utilizzi di più? (max 3 opzioni)**

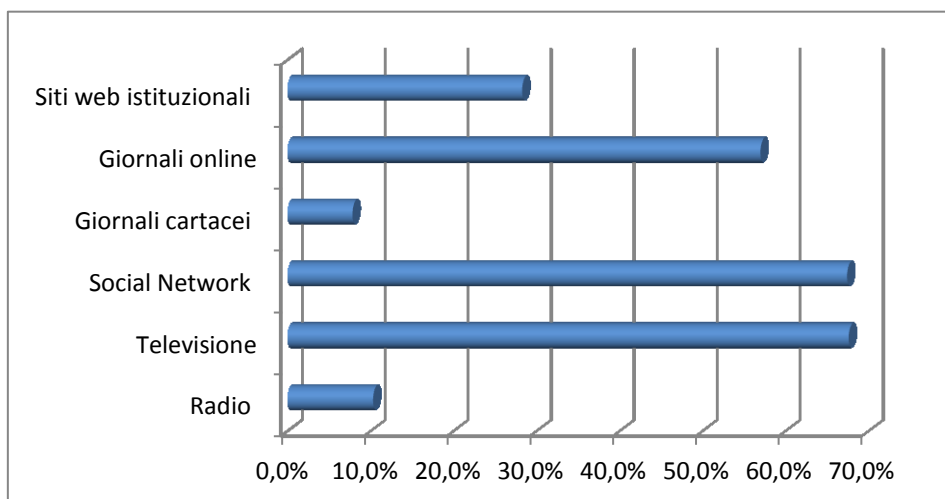
Radio	4,7%
Televisione	76,1%
Social Network	56,3%
Giornali cartacei	3,6%
Giornali online	57,5%
Siti web istituzionali	53,2%





**Prima del Lockdown, quali erano i principali canali informativi che utilizzavi di più? (max 3 opzioni)**

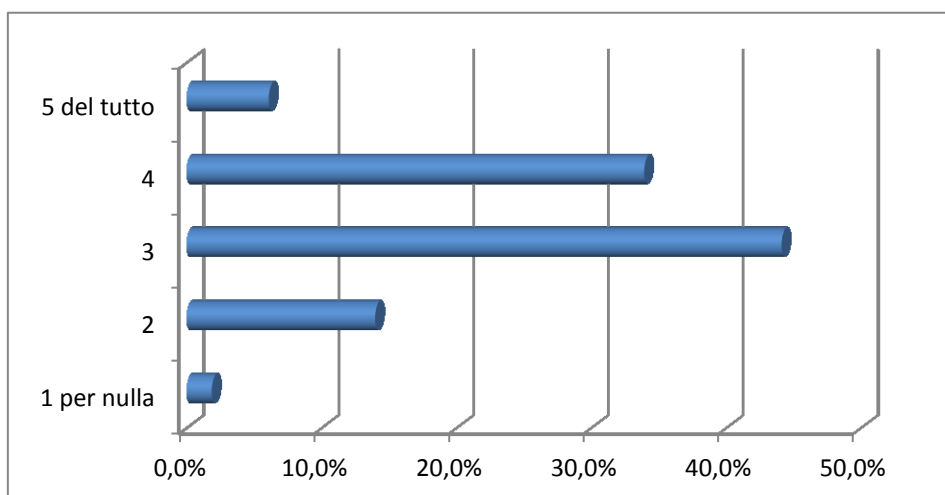
Radio	10,3%
Televisione	67,6%
Social Network	67,4%
Giornali cartacei	7,8%
Giornali online	57,0%
Siti web istituzionali	28,3%



**Quanto ritiene affidabili le notizie fornite da tali fonti? □**

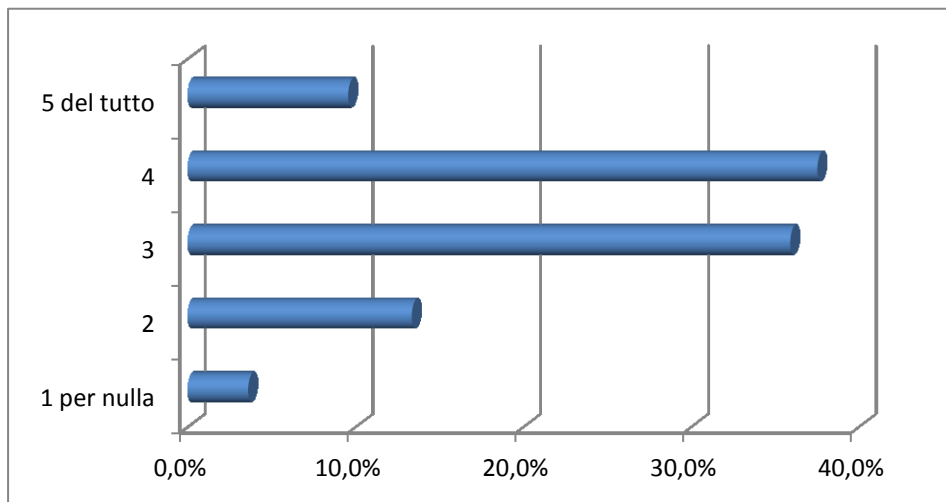
*Radio*

1 per nulla	1,9%
2	14,0%
3	44,1%
4	33,9%
5 del tutto	6,1%



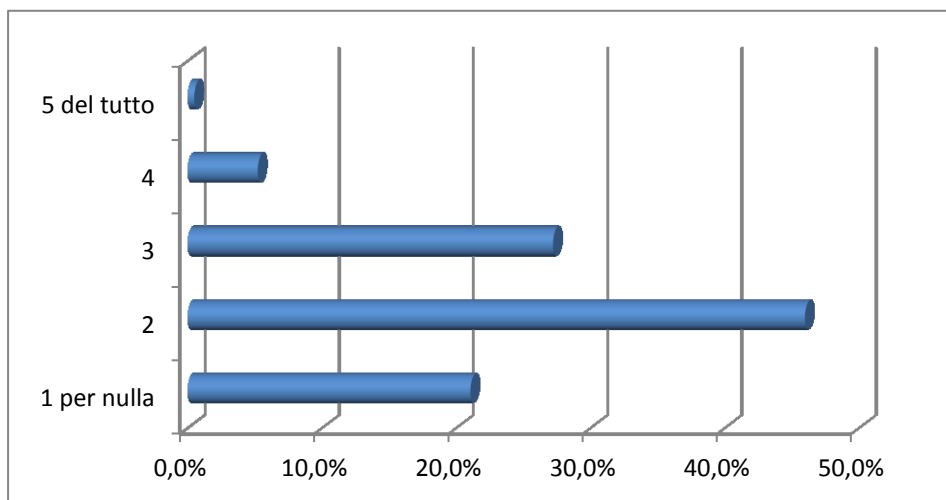
### Televisione

1 per nulla	3,6%
2	13,4%
3	35,9%
4	37,5%
5 del tutto	9,6%



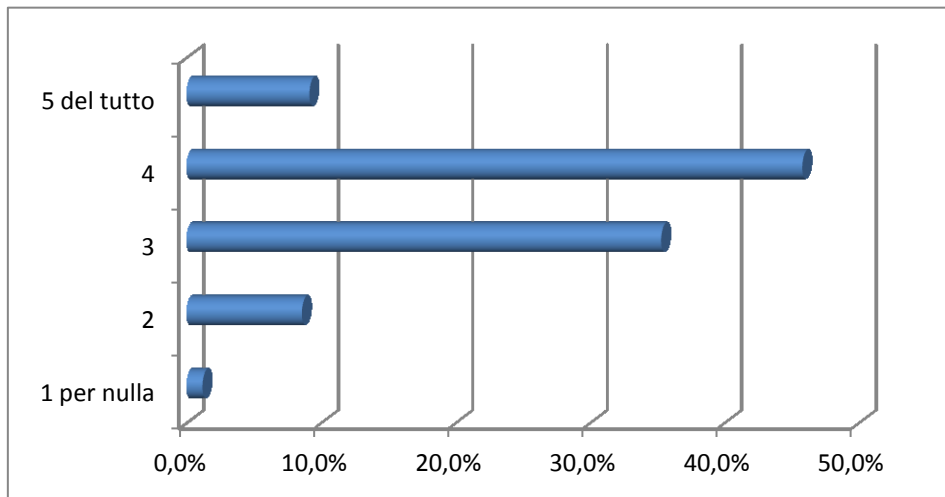
### Social network

1 per nulla	21,1%
2	46,0%
3	27,2%
4	5,2%
5 del tutto	0,5%



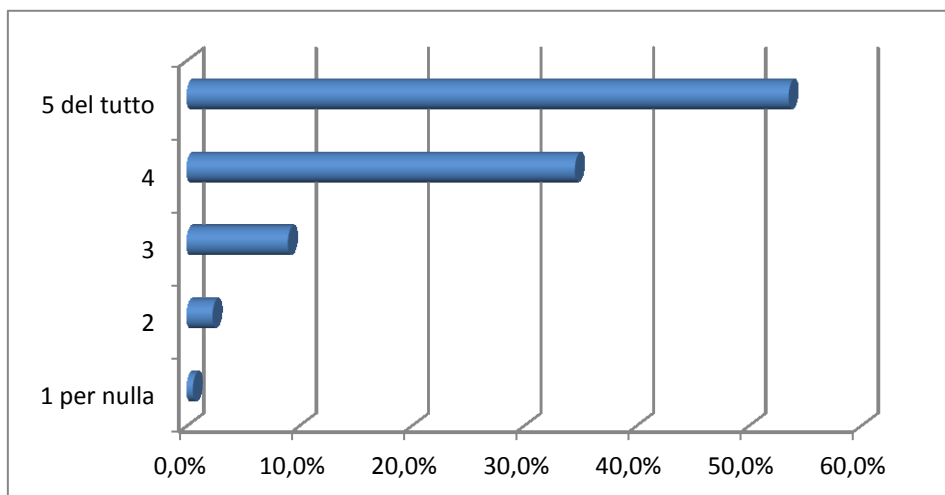
*Giornali cartacei/online*

1 per nulla	1,2%
2	8,6%
3	35,3%
4	45,8%
5 del tutto	9,1%



*Siti web istituzionali*

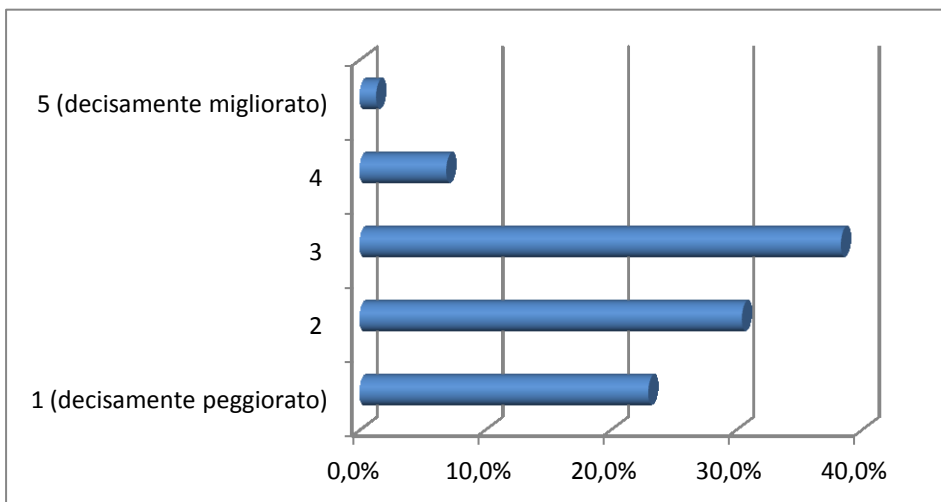
1 per nulla	0,6%
2	2,3%
3	9,0%
4	34,6%
5 del tutto	53,6%



Durante questo periodo di lockdown come è cambiato il tuo livello di fiducia nei confronti:

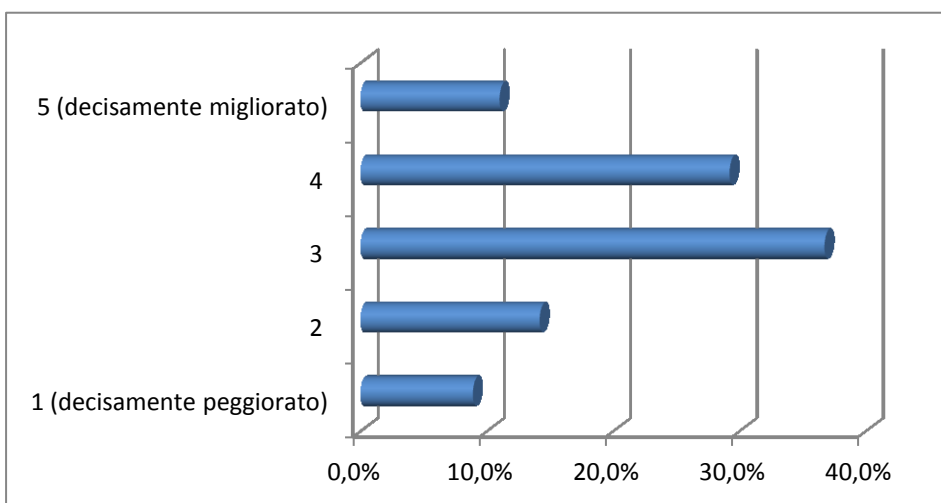
*Unione Europea*

1 (decisamente peggiorato)	23,0%
2	30,5%
3	38,3%
4	6,9%
5 (decisamente migliorato)	1,3%



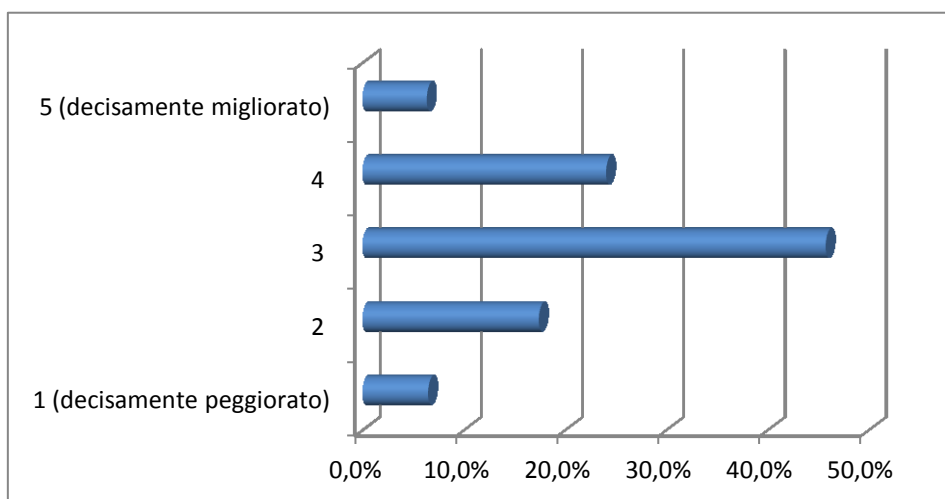
*Governo Italiano*

1 (decisamente peggiorato)	8,9%
2	14,2%
3	36,7%
4	29,2%
5 (decisamente migliorato)	11,0%



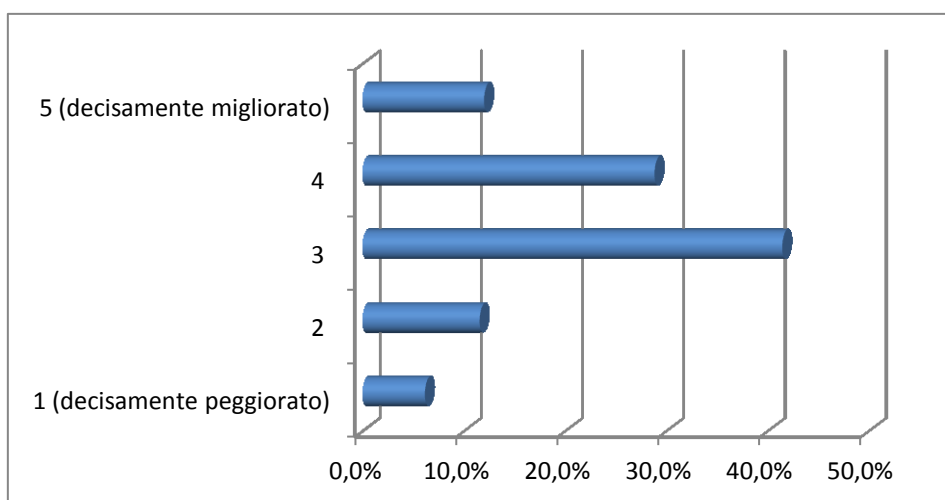
### Regioni

1 (decisamente peggiorato)	6,5%
2	17,4%
3	45,7%
4	24,1%
5 (decisamente migliorato)	6,3%



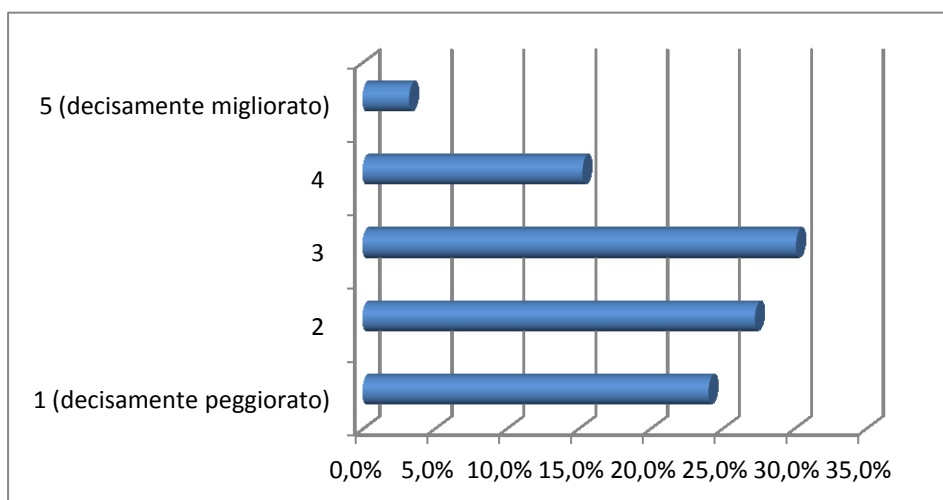
### Forze dell'ordine

1 (decisamente peggiorato)	6,2%
2	11,6%
3	41,5%
4	28,8%
5 (decisamente migliorato)	12,0%



*Cittadini italiani*

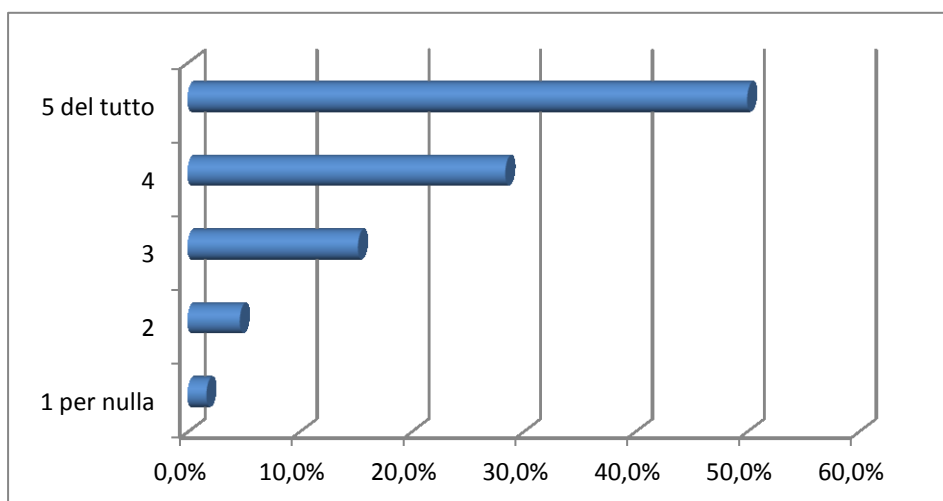
1 (decisamente peggiorato)	24,1%
2	27,3%
3	30,1%
4	15,3%
5 (decisamente migliorato)	3,2%



**Quanto ritieni importanti i seguenti interventi per la fase post lockdown?**

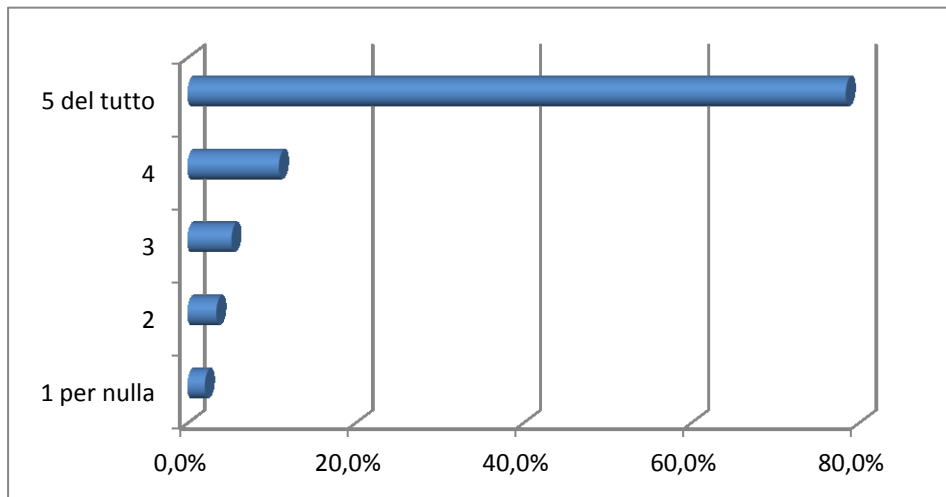
*Incentivare lo smart working ove possibile*

1 per nulla	1,7%
2	4,7%
3	15,2%
4	28,4%
5 del tutto	50,0%



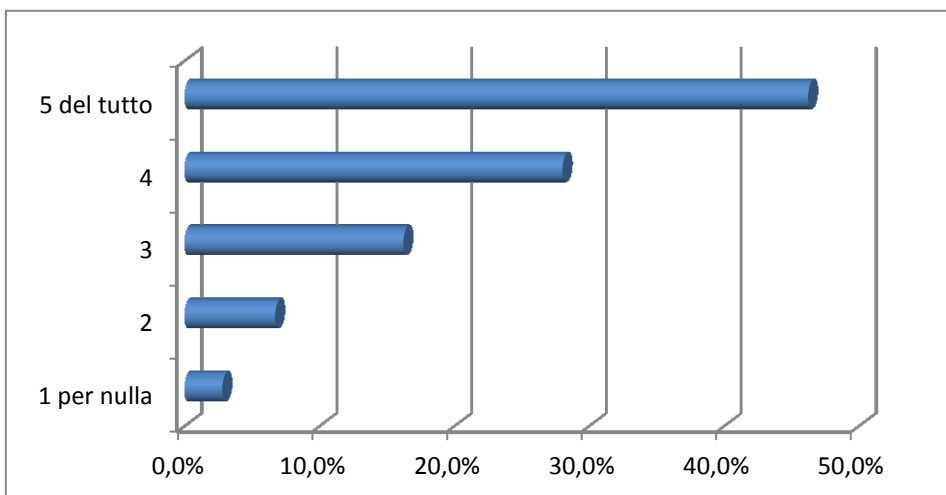
*Chiudere i siti che diffondono fake news*

1 per nulla	2,1%
2	3,4%
3	5,2%
4	10,9%
5 del tutto	78,4%



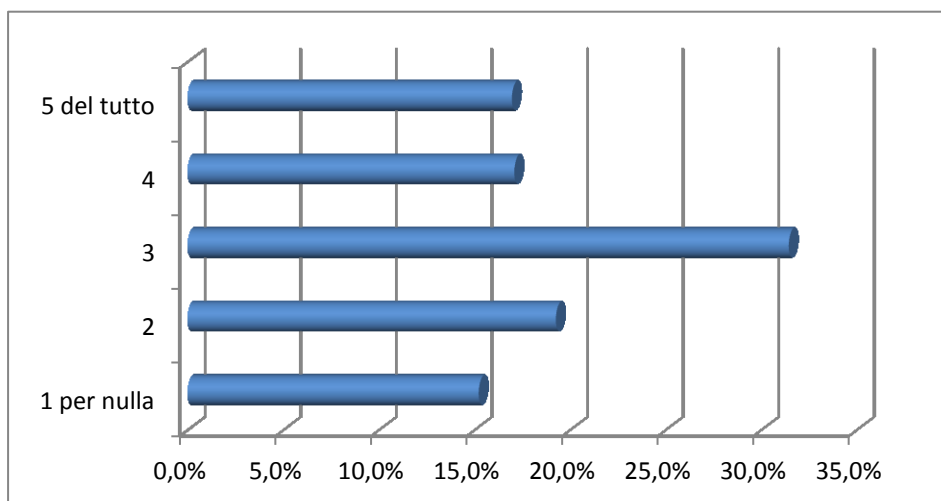
*Incentivare il turismo degli Italiani in Italia*

1 per nulla	2,8%
2	6,7%
3	16,2%
4	28,0%
5 del tutto	46,2%



*Introdurre una tassazione straordinaria sui grandi patrimoni*

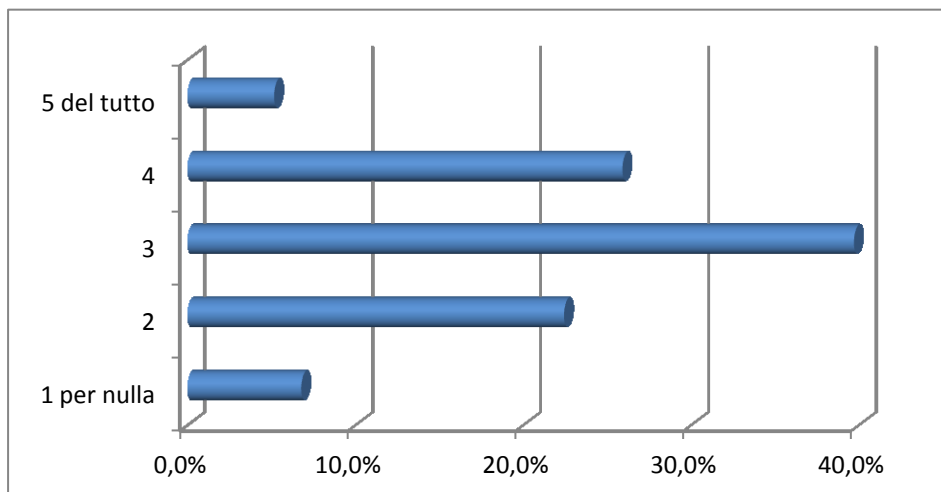
1 per nulla	15,2%
2	19,3%
3	31,4%
4	17,1%
5 del tutto	17,0%



**Quanto ritieni probabile che i seguenti mutamenti possano avvenire nei prossimi anni nel nostro paese?**

*Crescerà il nazionalismo*

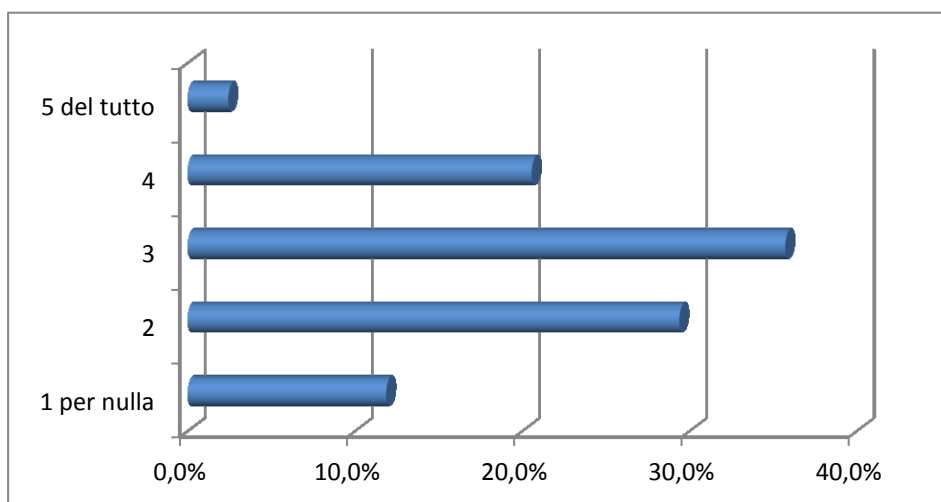
1 per nulla	6,8%
2	22,4%
3	39,7%
4	25,9%
5 del tutto	5,2%





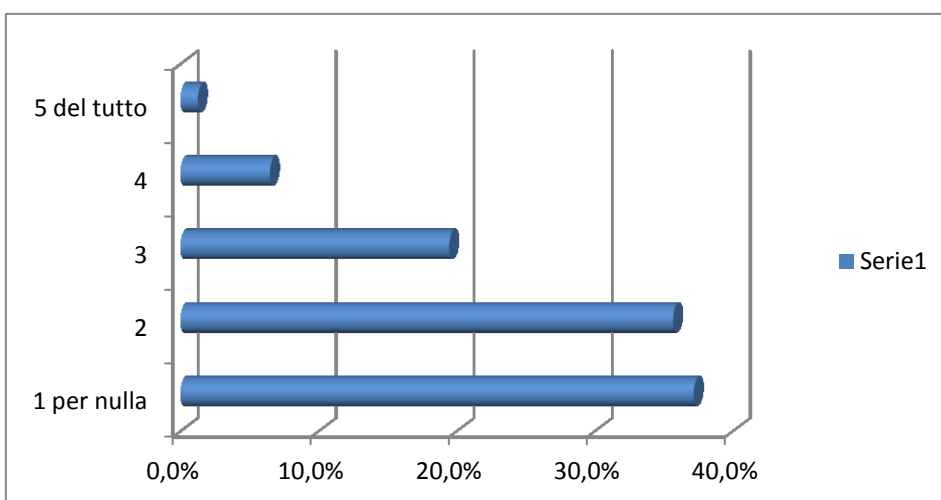
*Ci sarà più solidarietà con chi è in difficoltà*

1 per nulla	11,9%
2	29,4%
3	35,7%
4	20,6%
5 del tutto	2,4%



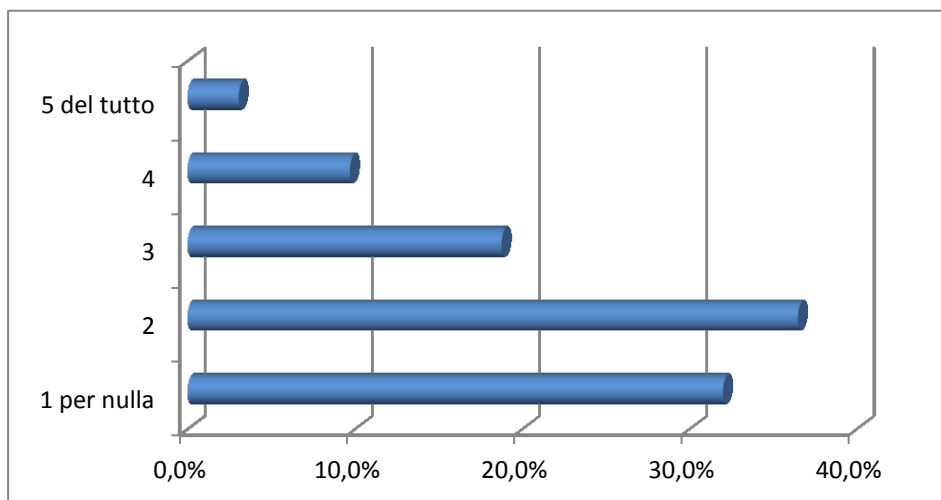
*Si utilizzerà l'automobile con più parsimonia*

1 per nulla	37,2%
2	35,7%
3	19,5%
4	6,5%
5 del tutto	1,2%



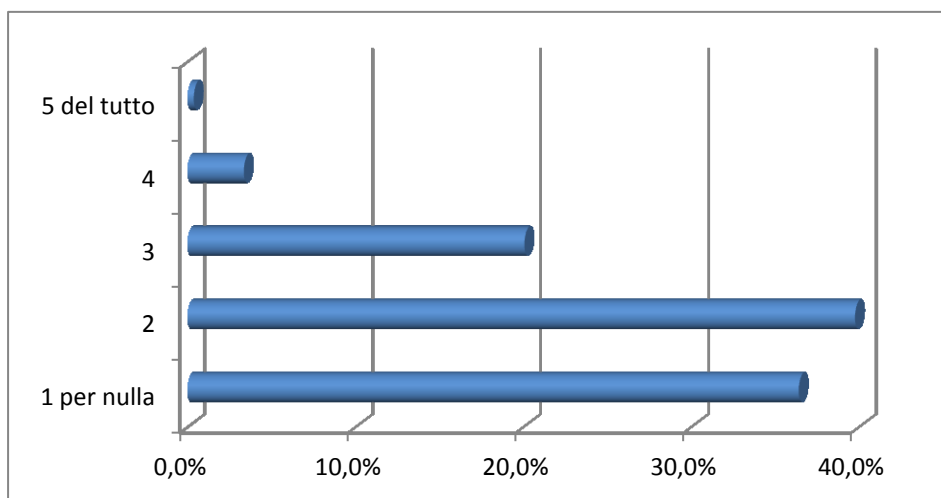
*Gli studenti sceglieranno Università più vicine a casa*

1 per nulla	32,0%
2	36,5%
3	18,8%
4	9,7%
5 del tutto	3,0%



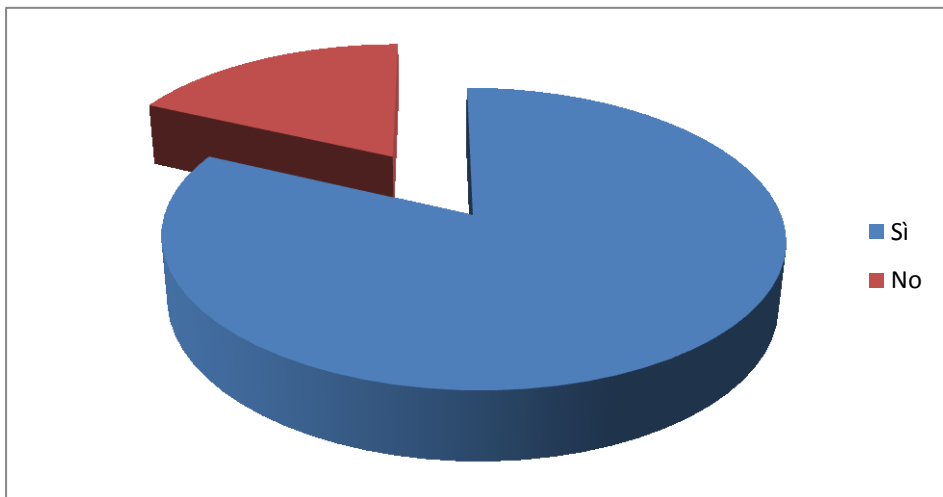
*Crescerà l'eupeismo*

1 per nulla	36,4%
2	39,8%
3	20,1%
4	3,4%
5 del tutto	0,4%



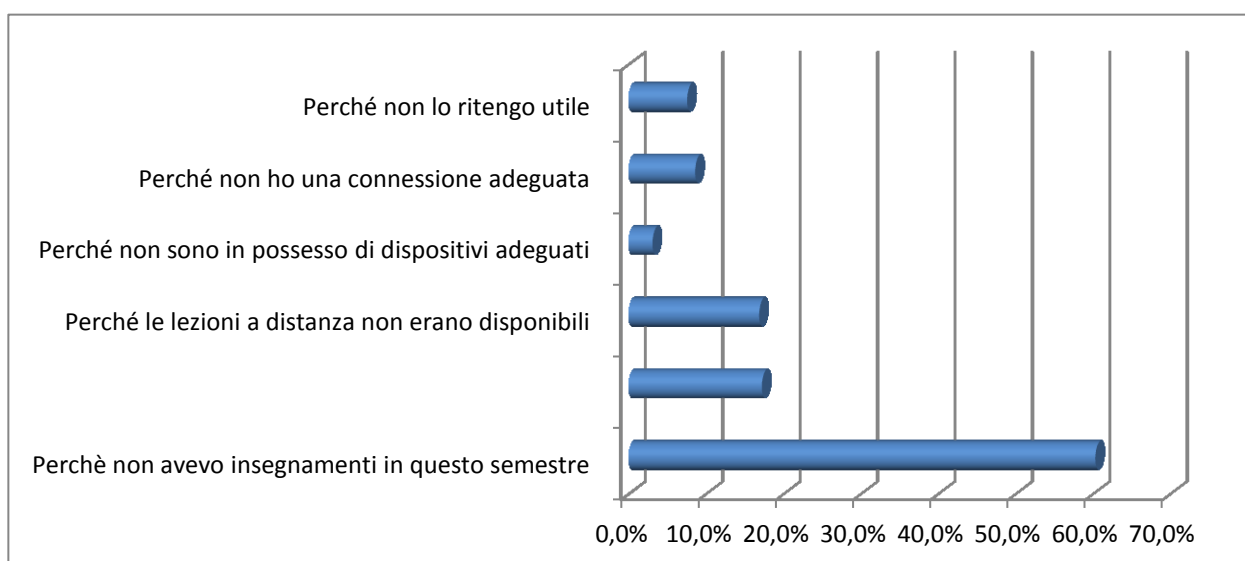
### In questo II semestre hai seguito le lezioni a distanza di almeno un insegnamento?

Si	82,0%
No	18,0%



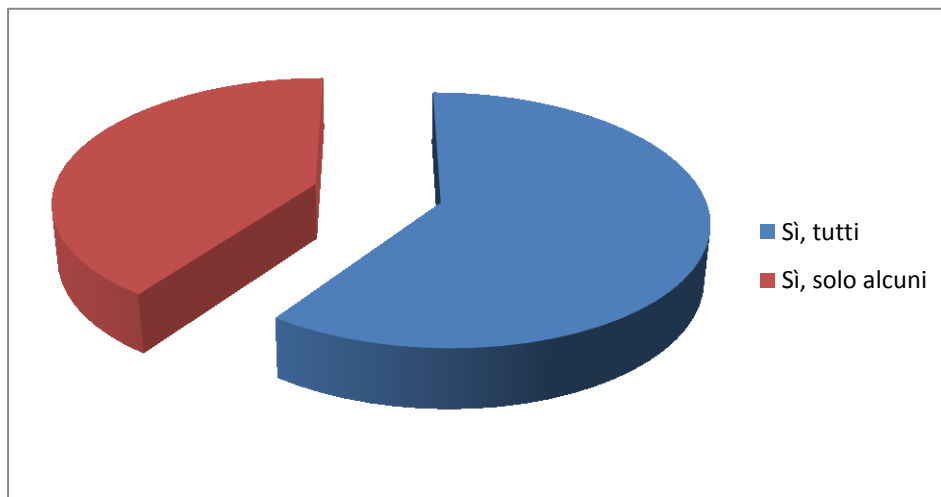
### Per quali motivi?

Perché non avevo insegnamenti in questo semestre	60,3%
Perché era disponibile solo materiale didattico online	17,2%
Perché le lezioni a distanza non erano disponibili	16,9%
Perché non sono in possesso di dispositivi adeguati	3,1%
Perché non ho una connessione adeguata	8,6%
Perché non lo ritengo utile	7,6%



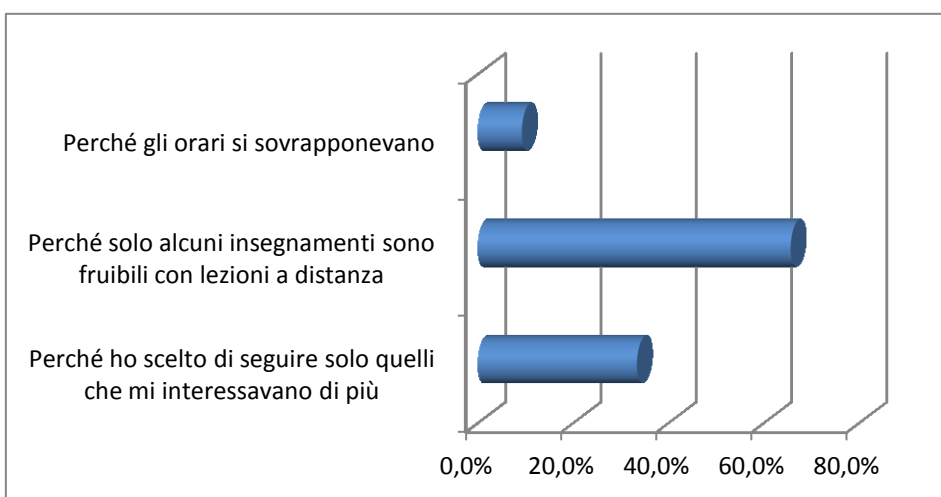
### Stai seguendo/hai potuto seguire tutti gli insegnamenti previsti?

Si, tutti	59,8%
Si, solo alcuni	40,2%



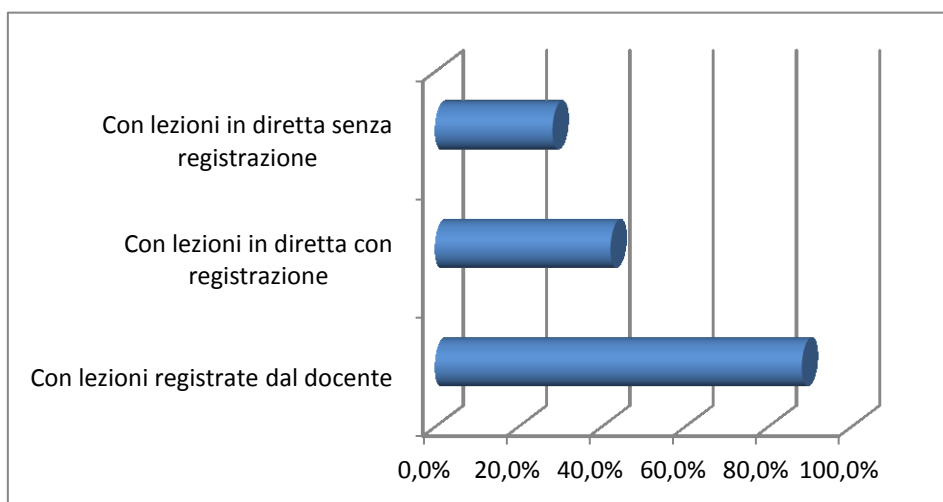
### Perché ne hai seguiti solo alcuni?

Perché ho scelto di seguire solo quelli che mi interessavano di più	33,4%
Perché solo alcuni insegnamenti sono fruibili con lezioni a distanza	65,7%
Perché gli orari si sovrappongono	9,2%



### Con quali modalità si svolgono/si sono svolte le lezioni a distanza?

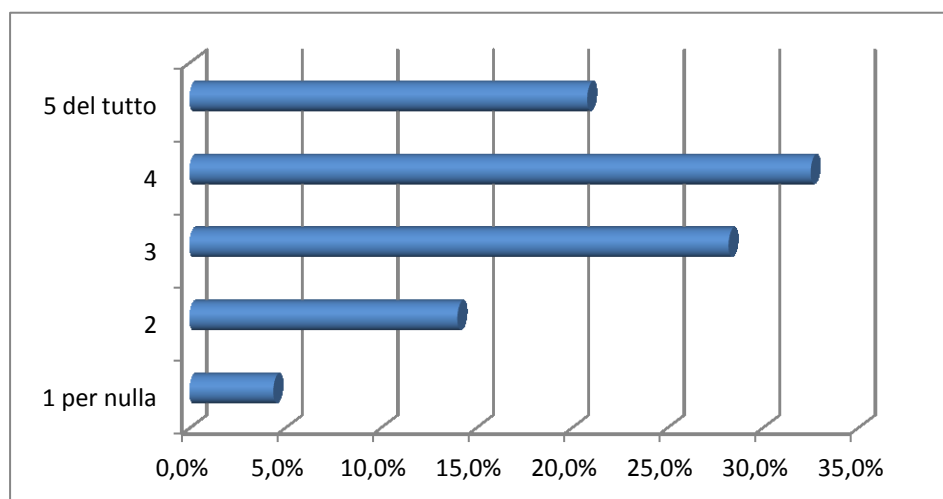
Con lezioni registrate dal docente	88,1%
Con lezioni in diretta con registrazione	42,2%
Con lezioni in diretta senza registrazione	28,2%



### Quanto sei soddisfatto di quanto hai potuto apprendere durante le lezioni?

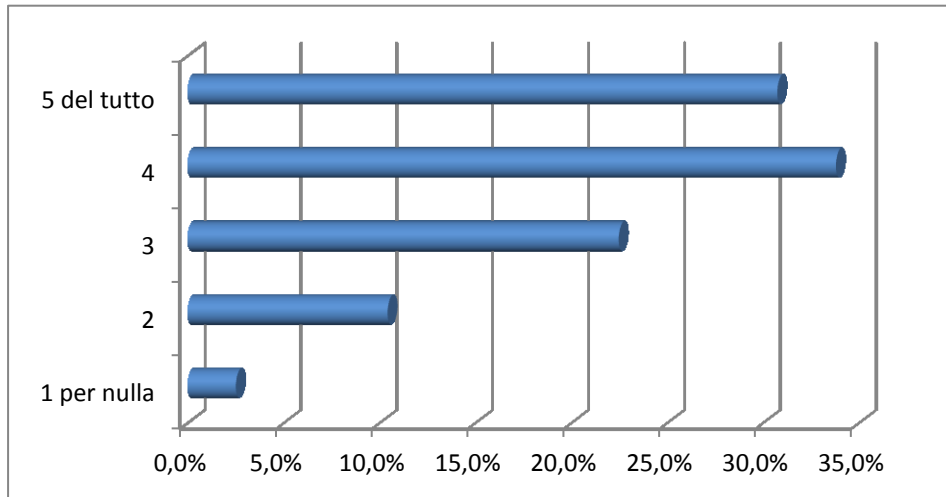
#### Con lezioni registrate dal docente

1 per nulla	4,4%
2	14,0%
3	28,2%
4	32,5%
5 del tutto	20,8%



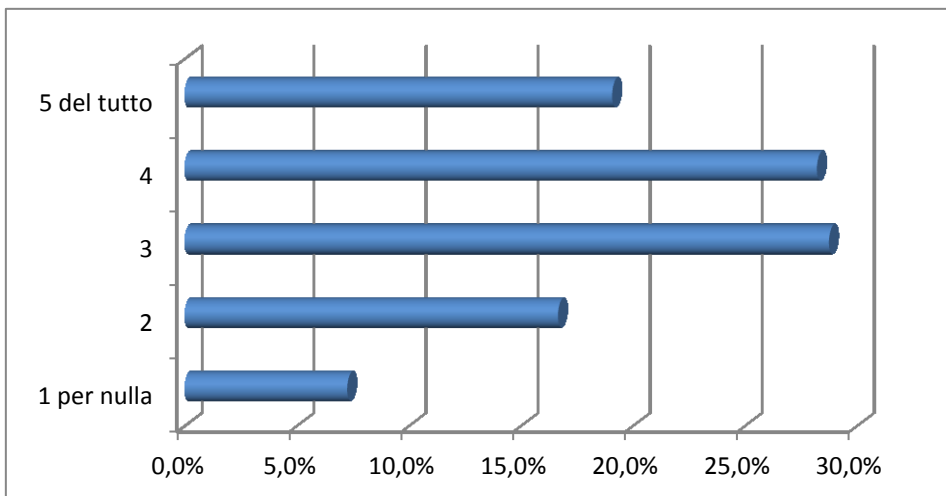
*Con lezioni in diretta con registrazione*

1 per nulla	2,5%
2	10,4%
3	22,5%
4	33,8%
5 del tutto	30,8%



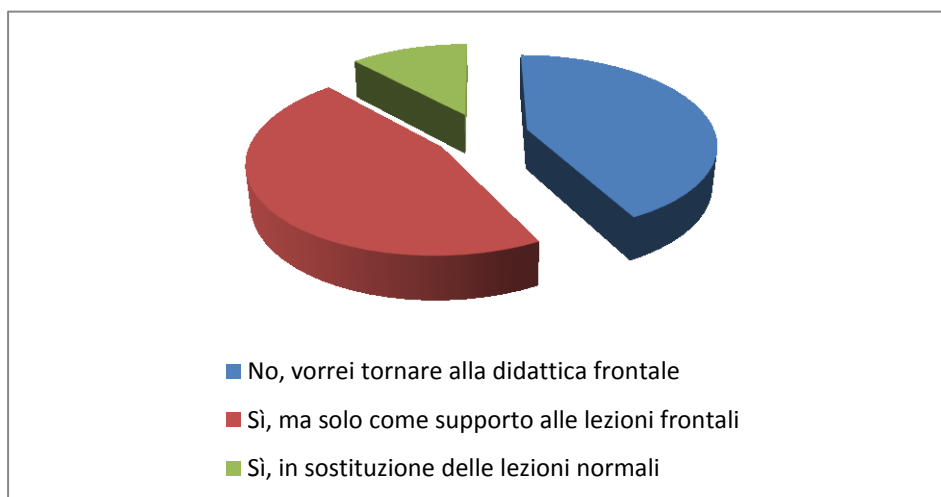
*Con lezioni in diretta senza registrazione*

1 per nulla	7,3%
2	16,7%
3	28,8%
4	28,2%
5 del tutto	19,1%



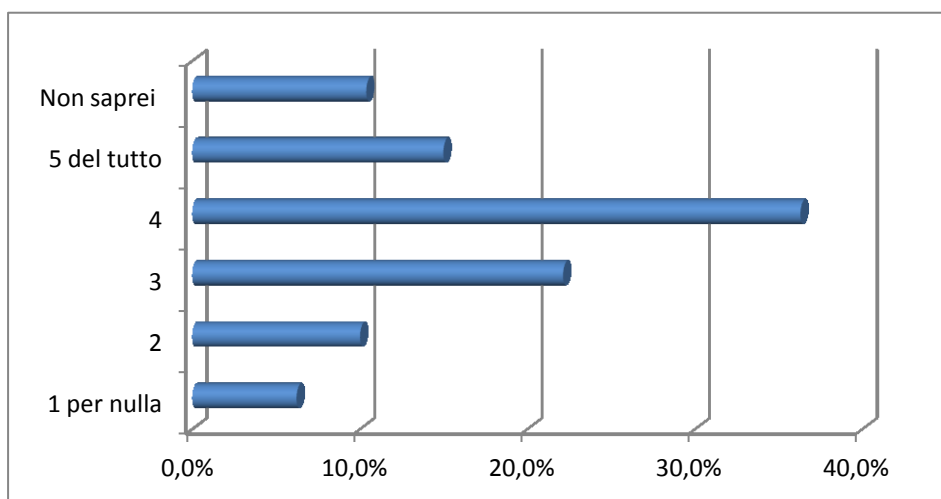
**Pensando al prossimo anno accademico 2020/2021 vorresti che la didattica a distanza continuasse?**

No, vorrei tornare alla didattica frontale	42,4%
Sì, ma solo come supporto alle lezioni frontali	45,7%
Sì, in sostituzione delle lezioni normali	11,9%



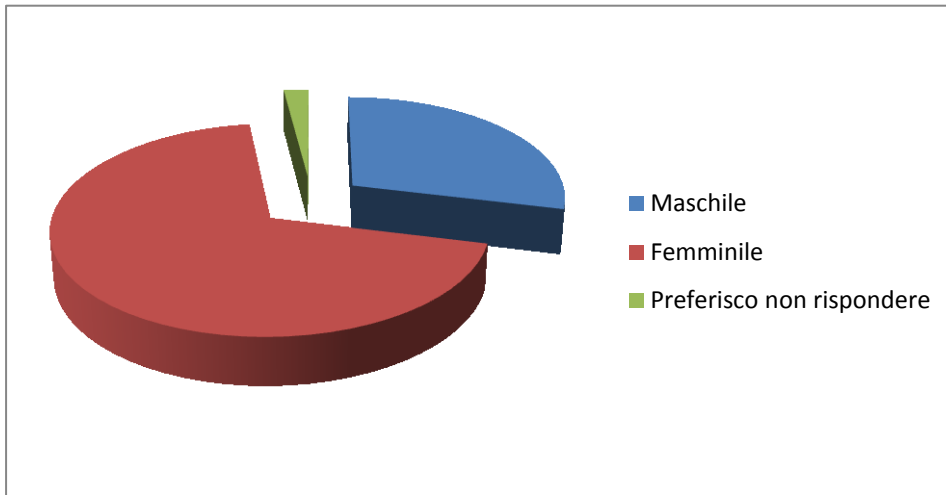
**Complessivamente quanto sei soddisfatto della didattica a distanza offerta dall'Ateneo?**

1 per nulla	6,2%
2	10,0%
3	22,1%
4	36,3%
5 del tutto	15,0%
Non saprei	10,4%



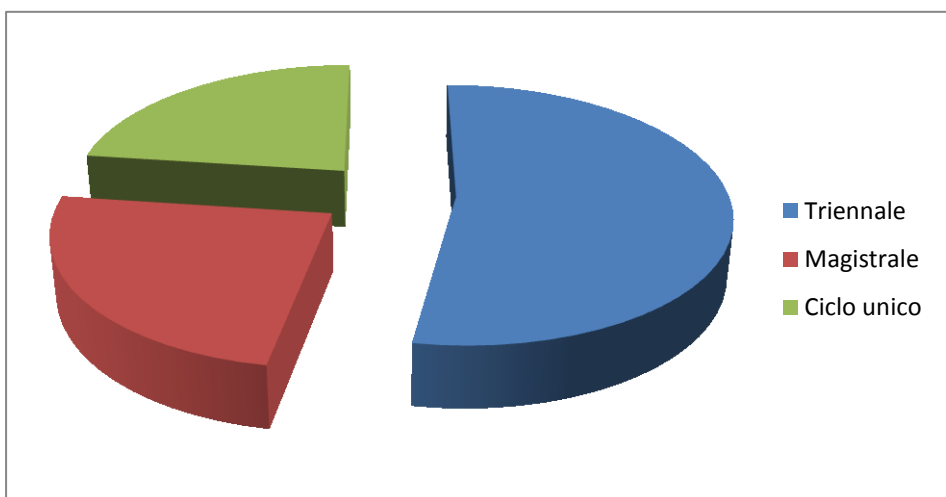
### Potresti indicare il tuo genere?

Maschile	28,8%
Femminile	69,2%
Preferisco non rispondere	2,1%



### A che tipo di corso di laurea sei iscritto?

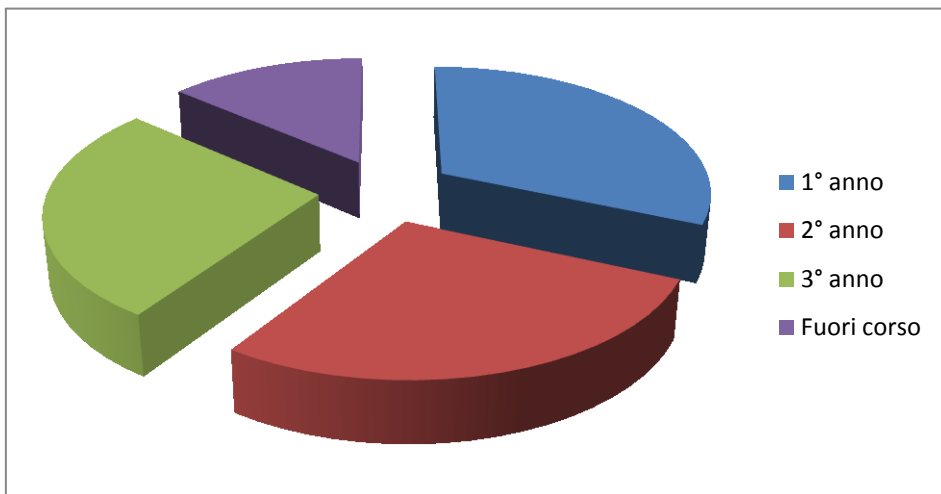
Triennale	52,8%
Magistrale	24,3%
Ciclo unico	22,9%





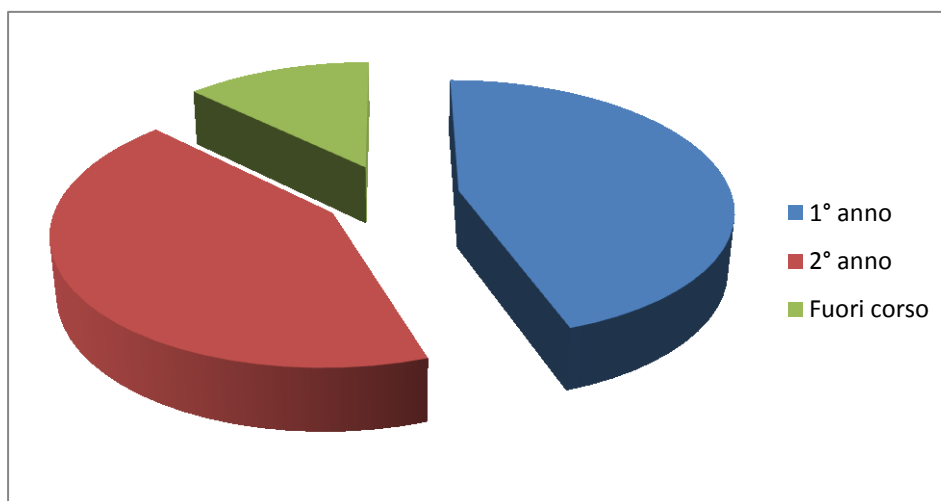
### A che anno sei iscritto? (Triennale)

1° anno	31,6%
2° anno	27,8%
3° anno	27,0%
Fuori corso	13,7%



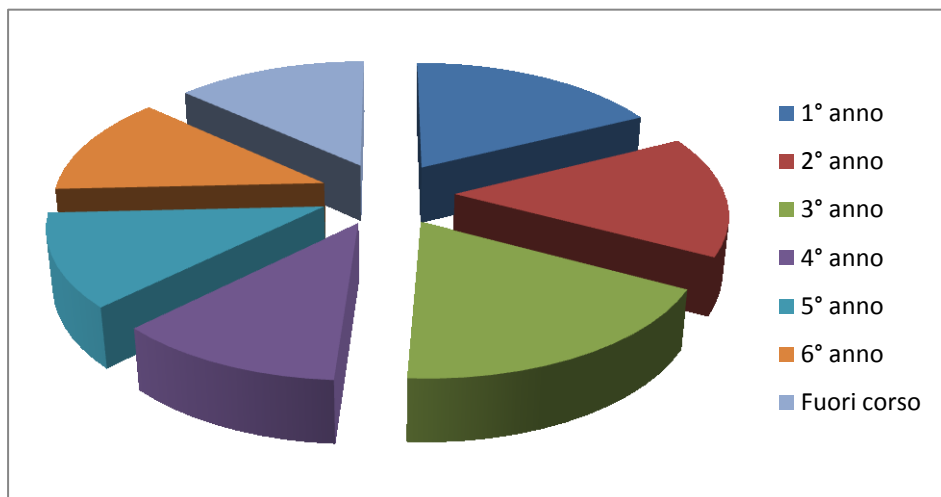
### A che anno di corso sei iscritto? (Magistrale)

1° anno	44,8%
2° anno	42,5%
Fuori corso	12,8%



### A che anno di corso sei iscritto? (Ciclo unico)

1° anno	17,6%
2° anno	15,2%
3° anno	18,2%
4° anno	11,7%
5° anno	11,7%
6° anno	12,5%
Fuori corso	13,3%



### Potresti indicarci l'area di afferenza del tuo corso di studio?

Economia, Giurisprudenza, Scienze Politiche	31,7%
Lettere, Storia, Filosofia, Arti	22,2%
Scienze Biomediche e Mediche	32,1%
Scienze Sperimentali	8,7%
Scienze Matematiche e Ingegneria	5,3%

