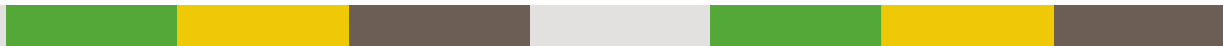


guida alla raccolta differenziata



Servizi ecologici integrati Toscana



Le 4R



RIDUZIONE

Produrre
meno rifiuti



RIUTILIZZO

Usare più volte
un oggetto
prima di gettarlo



RICICLO

Trasformare in nuovi
oggetti i materiali raccolti
in maniera differenziata,
dando loro una seconda
vita



RECUPERO

Il rifiuto diventa
risorsa per ricavare
nuova materia
o energia

Faccio la Raccolta Differenziata

La raccolta differenziata è il primo importante strumento per il raggiungimento degli obiettivi di riciclo e di recupero indicati dalla normativa vigente e per il completamento del ciclo integrato dei rifiuti.

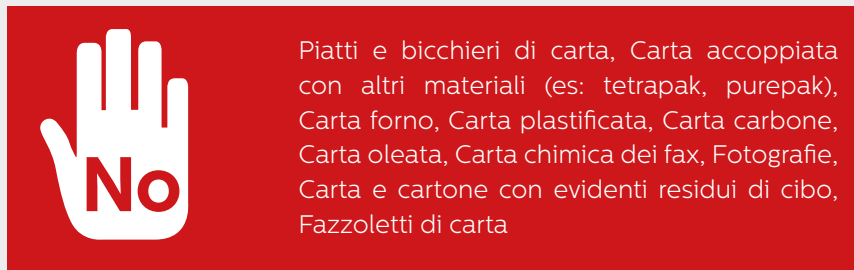
Solo una buona raccolta differenziata, una raccolta differenziata di qualità, apre la strada al riciclo, dando vita a nuovi materiali e consentendo il risparmio di materie prime ed energia.

Carta e cartone

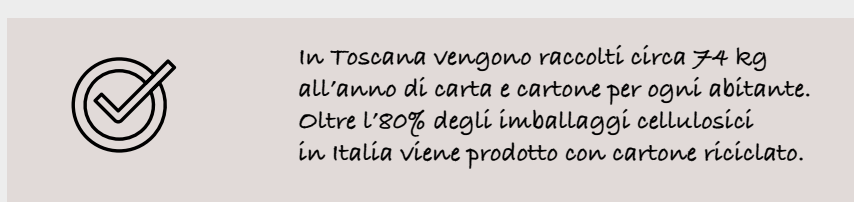
Paper and Cardboard



Giornali e riviste, Libri, Quaderni, Buste, Fogli, Scatole, Cartone a pezzi, Cartoncini di ogni tipo, Documentazioni di archivi, Registri, Schede, Tabulati, Sacchetti di carta, Volantini pieghevoli e pubblicitari, Fascette in cartoncino



Piatti e bicchieri di carta, Carta accoppiata con altri materiali (es: tetrapak, purepak), Carta forno, Carta plastificata, Carta carbone, Carta oleata, Carta chimica dei fax, Fotografie, Carta e cartone con evidenti residui di cibo, Fazzoletti di carta



In Toscana vengono raccolti circa 74 kg all'anno di carta e cartone per ogni abitante. Oltre l'80% degli imballaggi cellulosici in Italia viene prodotto con cartone riciclato.

Dove

Contentori stradali con coperchio blu; sacco di carta o mastello per le zone servite da porta a porta.

Consigli

Svuota e schiaccia gli scatoloni. Togli il cellophane dalle riviste. Elimina nastri adesivi ed altri materiali non cellulosici.

La loro destinazione

La carta e il cartone vengono trasportati in impianti presenti sul territorio e subiscono una prima selezione per poi essere confezionati in balle omogenee da avviare a riciclo nelle cartiere. Con la carta riciclata si produce nuova carta senza abbattere alberi e con un notevole risparmio di risorse.

Multimateriale

Plastica, Lattine, Poliaccoppiati



Piatti e bicchieri di plastica privi di residui organici, Bottiglie e contenitori in plastica con la scritta pet, pe, pvc, pp-ps, Vaschette in pvc e polistirolo e alluminio (es: uova, carne e verdure), Lattine e Scatolette in acciaio e alluminio, Cellophane (es. sacchetti di pasta e delle merendine), Shoppers in plastica, Tubetti vuoti (alimentari e cosmetici), Retine per verdure, Contenitori per bevande ed alimenti in materiale poliaccoppiato (es: tetrapak, purepak), Bombolette spray vuote (es: panna, deodorante, lacche), Contenitori vuoti di prodotti per l'igiene personale e della casa, Sacchetti di patatine, Imballaggi di prodotti surgelati, Confezioni rigide/flessibili per alimenti in genere (es: affettati, formaggi, frutta e verdura), Contenitori per yogurt e dessert, Film e pellicole, Buste per il confezionamento di capi di abbigliamento, Blister e contenitori rigidi sagomati (es: contenitori di articoli da cancelleria, di pile, di prodotti informatici), Tappi a corona, Capsule per bottiglie



Ceramica (es: piatti, tazze), Rifiuti da medicazione, Beni durevoli in plastica (es: elettrodomestici, casalinghi, complementi d'arredo), Giocattoli, Posate in plastica e metallo, Videocassette, CD e DVD, Articoli per l'edilizia, Barattoli per colle, vernici e solventi, Grucce appendiabiti, Borse e zainetti, Cartellette, Portadocumenti, Componentistica ed accessori auto, Imballaggi con evidenti residui del contenuto (rifiuto pericoloso, non pericoloso e putrescibile), Oggetti in terracotta, Barattoli che contenevano prodotti tossici e infiammabili, Lampadine, Sacchetti biodegradabili, Teglie in pirex, Oggetti in cristallo



Dove

Contenitori stradali con coperchio giallo; sacco giallo/verde/blu nelle zone servite da porta a porta.

Consigli

Schiaccia e svuota sempre i contenitori. Elimina i residui organici da vaschette, barattoli e piatti di plastica prima di buttarli. I cartoni per bevande ed alimenti in poliacoppiato si raccolgono con il multimateriale: schiacciali prima di conferirli.



In molti Comuni il vetro viene raccolto insieme al multimateriale e poi separato in fase di selezione. In questo caso sono presenti sul territorio campano stradali o contenitori con coperchio verde



Grazie al continuo sviluppo di nuove tecnologie è possibile realizzare bottiglie in PET con il 50% di materiale riciclato. L'alluminio può essere riciclato al 100% e riutilizzato all'infinito per dare vita ogni volta a nuovi prodotti: circa il 90% dell'alluminio prodotto nel nostro Paese proviene dal riciclo

La loro destinazione

Gli imballaggi in plastica, alluminio e poliacoppiati vengono trasportati in impianti di selezione presenti sul territorio che, tramite processi sia manuali che meccanici, separano i vari materiali per tipologia, formando poi delle balle omogenee. Il materiale così separato viene poi avviato a riciclo presso industrie specializzate. Con la plastica riciclata si producono arredi urbani, casalinghi, pellicole, oggetti per l'edilizia, indumenti, ecc. Con l'alluminio riciclato si fanno nuovi oggetti come caffettiere, biciclette, contenitori, ecc. Dai poliacoppiati si rimuove la parte esterna cellulosica che viene riciclata nelle cartiere e, con la restante parte in alluminio e plastica, si ottiene un nuovo materiale molto resistente per la produzione di nuovi oggetti.

Vetro



Bottiglie
in vetro,
Vasetti
e barattoli
in vetro



Specchi,
Oggetti in
cristallo o pirex,
Lampadine,
Ceramica



*In molti Comuni
il vetro viene
raccolto insieme
al multimateriale
e poi separato in
fase di selezione.*

*In questo caso
sono presenti
sul territorio
campane stradali
o contenitori con
coperchio verde*



Dove

Campane stradali o contenitori con coperchio verde; sacco verde o mastello nelle zone servite da porta a porta.

Consigli

Svuota i barattoli e le bottiglie e assicurati che siano privi di residui organici prima di buttarli. Fai attenzione a non conferire nel vetro oggetti in cristallo, pirex o ceramica: piccoli frammenti di questi materiali potrebbero vanificarne il riciclo.

La loro destinazione

Il vetro viene trasportato in impianti di selezione presenti sul territorio e separato dai corpi estranei attraverso macchine ottiche, elettroniche ma anche cernita manuale. Il rottame poi viene fuso nei forni delle vetrerie ottenendo quindi nuove bottiglie e nuovi vasetti. Il vetro può essere riciclato infinite volte.



In Toscana vengono raccolti in maniera differenziata ogni anno circa 30 kg di bottiglie e vasetti in vetro per abitante pari ad oltre il 70% dell'immezzo a consumo.

Organico



Scarti alimentari, Alimenti deteriorati, Piccoli ossi, Gusci d'uovo, Fondi di tè o caffè, Fiori ed erba secca, Fogliame e piccole potature, Paglia, Segatura, Ceneri di legna fredde, Tappi di sughero, Stoviglie e Shoppers o altro materiale compostabile,

Dove

Contenitori stradali con coperchio marrone; sacchi compostabili o mastelli marroni nelle zone servite da porta a porta.

Consigli

Le stoviglie usa e getta in mater-bi si possono gettare nell'organico insieme ai residui di cibo. Le ceneri del camino devono raffreddarsi per almeno 48 ore prima di essere buttate nel contenitore. I rifiuti organici vanno conferiti nei bidoncini o nei cassonetti stradali in sacchetti compostabili ben chiusi.



Ossi di grandi dimensioni, Oggetti in tessuto o pelle, Lettiere di animali domestici, Pannolini non compostabili, Oli vegetali, Inerti, Legno verniciato e/o trattato

La loro destinazione

I rifiuti organici vengono trasportati negli impianti di compostaggio presenti sul territorio, triturati, miscelati e sottoposti a processi di maturazione per poi essere trasformati in compost, un ammendante da utilizzare anche in agricoltura biologica.



Il 35% dei rifiuti prodotti è costituito dalla frazione organica. Gli scarti di cucina e le piccole potature possono essere raccolti anche nelle compostiere domestiche, che riproducono in forma controllata e accelerata i processi naturali di trasformazione della materia organica in ammendante da utilizzare come nutriente per il terreno.

Indifferenziato



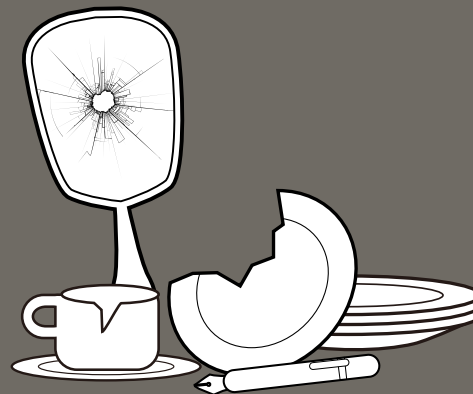
Ceramica, Piatti e bicchieri di carta, Carta accoppiata con altri materiali, Ossi di grandi dimensioni, Lettiere di animali, Pannolini non compostabili, Videocassette, CD e DVD, Specchi, Pellicole fotografiche, Penne, Pennarelli, Astucci, Zainetti, Schede magnetiche, Sacchi per aspirapolvere, Spazzole e spazzolini, Stracci, Spugne, Trucchi, In genere tutto ciò che non può essere riciclato



Farmaci, Pile, Rifiuti speciali tossici o nocivi etichettati con i simboli t/f, Calcinacci, Pneumatici, Termometri, Estintori, Bombole del Gas, Oli esausti, Rifiuti di grosse dimensioni, Elettrodomestici



L'obiettivo della Regione Toscana è di raggiungere il 70% di raccolta differenziata entro il 2020. Ridurre i rifiuti indifferenziati porta a risparmi sia in termini ambientali che di costi per lo smaltimento finale.



Dove

Contenitori stradali con coperchio grigio; sacchi grigi o mastelli nelle zone servite da porta a porta

Consigli

Conferisci nei rifiuti indifferenziati solo ciò che effettivamente non si può riciclare. Chiudi bene il sacchetto prima di buttarlo.

La loro destinazione

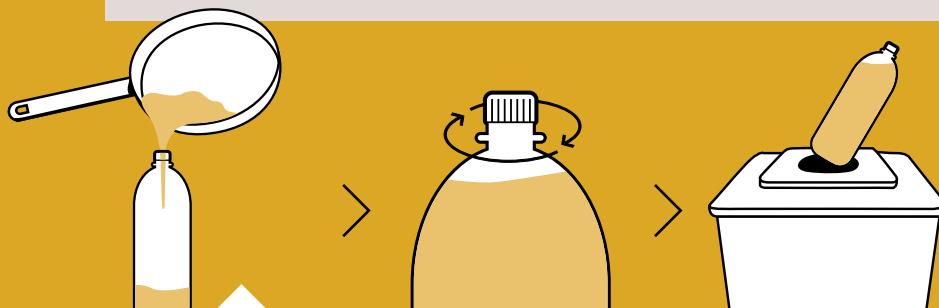
I rifiuti indifferenziati vengono trasportati in impianti dislocati sul territorio per il loro trattamento. Qui i rifiuti vengono vagliati in modo da separare la parte umida dalla parte secca. La parte umida viene stabilizzata per essere riutilizzata come materia prima seconda. La parte secca viene avviata a recupero energetico

Olio alimentare esausto

L'olio esausto di cucina deve essere raffreddato e raccolto all'interno di contenitori in plastica. I recipienti ben chiusi vanno conferiti presso i punti raccolta o nei bidoncini posizionati nel territorio comunale oppure portati al centro di raccolta.

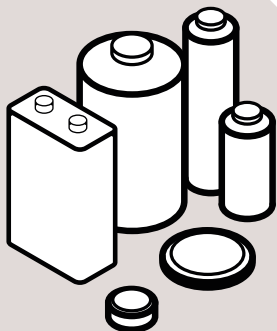


Un litro d'olio di frittura disperso nell'ambiente può inquinare 1 milione di litri di acqua e per essere smaltito in natura occorrono 10 anni



Pile esauste

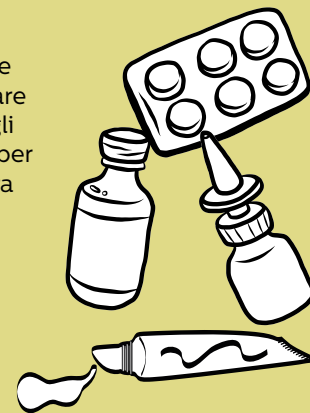
Pile ed accumulatori esausti contengono sostanze che possono inquinare l'ambiente. Utilizza gli appositi contenitori per raccogliarli in maniera corretta o portali al centro di raccolta del tuo Comune



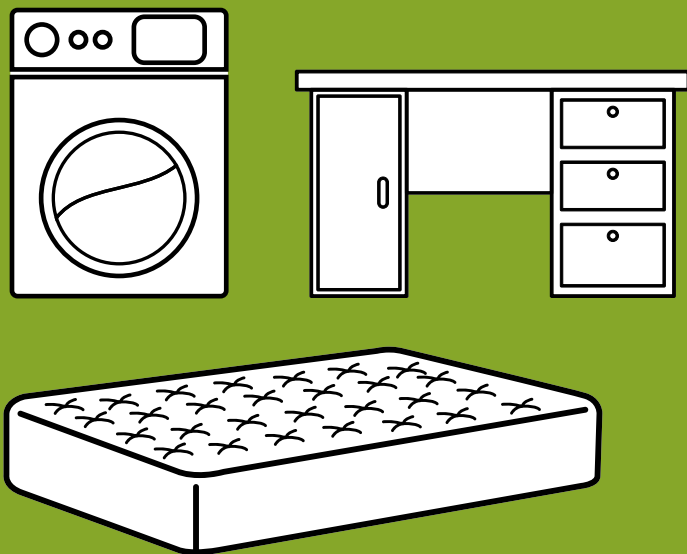
Per informazioni sui punti di raccolta di ogni comune consultare il sito internet alla pagina www.seitoscana.it/gestione-dei-ri-fiuti

Farmaci scaduti

I medicinali scaduti contengono sostanze che possono inquinare l'ambiente. Utilizza gli appositi contenitori per raccogliarli in maniera corretta o portali al centro di raccolta del tuo Comune



Centro di Raccolta e Stazione Ecologica



I centri di raccolta e le stazioni ecologiche sono aree attrezzate e controllate per il conferimento dei rifiuti ingombranti (es: mobili, materassi, porte, articoli da giardino, ecc.), rifiuti da apparecchiature elettriche ed elettroniche (es: grandi e piccoli elettrodomestici, giochi elettronici, cellulari, lampadine a risparmio energetico, ecc.), batterie, farmaci, inerti provenienti da piccoli interventi domestici, toner e cartucce, vernici, oli esausti, sfalci e patate.

Ogni centro di raccolta o stazione ecologica ha degli specifici orari di apertura e una lista dei rifiuti conferibili in base alle autorizzazioni attivate.

Ogni centro di raccolta è a servizio dei cittadini residenti nel Comune.

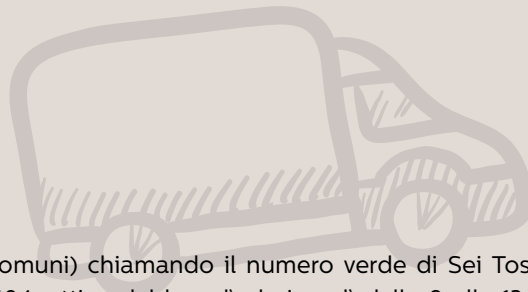
www.seitoscana.it/centri-di-raccolta

Ritiro ingombranti a domicilio

Abbandonare i rifiuti su suolo pubblico o vicino ai cassonetti, oltre ad essere una **pratica incivile e irrispettosa nei confronti dell'ambiente e dei propri concittadini**, è un'azione perseguibile per legge e può essere punita attraverso **sanzioni amministrative**. Oltre a portare i rifiuti presso i centri di raccolta o le stazioni ecologiche, **è possibile disfarsi dei rifiuti ingombranti e di sfalci e potature** (servizio attivo in

alcuni comuni) chiamando il numero verde di Sei Toscana – 800127484, attivo dal lunedì al giovedì dalle 9 alle 13 e dalle 13.30 alle 17. Il venerdì dalle 9 alle 13.

È possibile effettuare la prenotazione del ritiro anche compilando il modulo on line sul sito di Sei Toscana oppure scrivendo una mail di richiesta all'indirizzo: ingombranti@seitoscana.it.

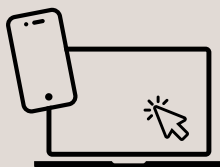


Prenotazione telefonica



Dal lunedì al giovedì
dalle 9:00 alle 13:00
e dalle 13:30 alle 17:00
Il venerdì
dalle 9:00 alle 13:00

Prenotazione dal sito internet



Collegati al sito
www.seitoscana.it

Prenotazione per email



Invia una email
di richiesta all'indirizzo
ingombranti@seitoscana.it



Servizi ecologici integrati **Toscana**



atorifiuti
TOSCANA SUD

Servizi ecologici integrati **Toscana Srl**
via Simone Martini, 57 53100 Siena
T. 0577 1524435 F. 0577 1524439

www.seitoscana.it