

corsi di studio 2018/2019

area

BIOTECNOLOGIE

MEDICINA

ODONTOIATRIA

PROFESSIONI SANITARIE



UNIVERSITÀ
DI SIENA 1240



UNIVERSITÀ
DI SIENA
1240

www.unisi.it



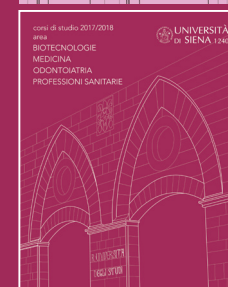
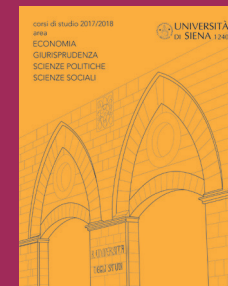


informazioni sull'intera offerta formativa

➤ www.unisi.it/scegli-il-tuo-percorso

per scaricare la versione digitale di questa e delle altre guide

➤ www.unisi.it/materiali-informativi





UNIVERSITÀ
DI SIENA
1240

Area biotecnologie, medicina, odontoiatria, professioni sanitarie

Lauree

Biotecnologie p. 9

Infermieristica p. 9

Ostetricia p. 12

Fisioterapia p. 12

Logopedia p. 14

Ortottica ed assistenza oftalmologica p. 15

Dietistica p. 17

Igiene dentale p. 17

Tecniche di fisiopatologia cardiocircolatoria
e perfusione cardiovascolare p. 18

Tecniche di laboratorio biomedico p. 19

Tecniche di radiologia medica, per immagini
e radioterapia p. 21

Tecniche della prevenzione nell'ambiente e nei
luoghi di lavoro p.22

Lauree magistrali a ciclo unico (normativa UE)

Medicina e chirurgia p. 24

Dentistry and dental prosthodontics p. 25

Lauree magistrali

Biotechnologies of human reproduction p. 27

Genetic counsellors p. 27

Medical biotechnologies p. 28

Scienze infermieristiche e ostetriche p. 29

Scienze riabilitative delle professioni
sanitarie p. 29



A SIENA

per studiare nella città campus



QUESTA GUIDA

Questa guida contiene i corsi di laurea, laurea magistrale a ciclo unico e laurea magistrale 2018-2019 dell'area biotecnologie, medicina, odontoiatria, professioni sanitarie del nostro ateneo

Le informazioni nella guida

Il contenuto della guida è incentrato sui cosiddetti "piani di studio", ovvero sull'insieme delle attività formative e degli insegnamenti/esami che è necessario frequentare e superare per conseguire la laurea. Questo per dare evidenza alle materie che caratterizzano il corso e fornire così informazioni dettagliate per una scelta consapevole su cosa studiare.

I **corsi di laurea** hanno durata triennale (alla conclusione del corso è possibile accedere ai corsi di laurea magistrale, che sono biennali, e ai master di I livello).

I **corsi di laurea magistrale a ciclo unico e/o a ciclo unico a normativa europea** hanno durata di 5 o 6 anni (alla conclusione del corso è possibile accedere ai corsi del cosiddetto "terzo ciclo": master di I e II livello, dottorati di ricerca, scuole di specializzazione).

I **corsi di laurea magistrale** hanno durata di 2 anni (alla conclusione del corso è possibile accedere ai corsi del cosiddetto "terzo ciclo": master di I e II livello, dottorati di ricerca, scuole di specializzazione)

Per ciascun corso di studio sono riportati:

- il **nome del corso** e l'indirizzo del **sito web** dedicato;
- la **classe del corso**: i corsi attivati dagli atenei

nei sono raggruppati in classi, che fissano gli obiettivi e le corrispondenti attività formative. I corsi appartenenti alla stessa classe hanno quindi obiettivi formativi comuni;

- i **crediti totali** del corso di studio;
- la **lingua** in cui si tiene il corso (italiano o inglese);
- la **sede** del corso in aula; l'indicazione **sezione formativa** si riferisce al luogo per lo svolgimento di alcuni insegnamenti in teledidattica sincrona (lezioni trasmesse in tempo reale da Siena in aule appositamente attrezzate, dove gli studenti potranno interagire da remoto con i docenti durante le lezioni, ponendo loro domande e partecipando all'attività didattica) e di tirocini;
- il **numero programmato**, se presente: alcuni corsi di studio hanno uno sbarramento all'ingresso. Ogni anno possono accedere a questi corsi un numero preciso di studenti. La selezione viene effettuata tramite una prova di ammissione obbligatoria. A questa segue la pubblicazione di una graduatoria con l'indicazione di chi può immatricolarsi al corso e accedere alla frequenza delle lezioni;
- il **doppio titolo**, se presente, cioè la possibilità di frequentare per un periodo la sede estera (partecipando a una selezione interna), per ottenere, oltre al titolo dell'università di appartenenza, anche il titolo dell'università partner;
- gli **sbocchi professionali**, cioè le principali professioni a cui il corso prepara. Per praticare alcune professioni è necessario superare un esame di Stato finalizzato al conseguimento dell'abilitazione professionale;
- il **dipartimento**, cioè la struttura a cui afferrisce il corso di laurea. Alcuni corsi sono gestiti da più dipartimenti contitolari;
- il **presidente** del corso di studio;
- il **contatto email** del presidente e/o di un altro referente, a cui si possono richiedere informazioni.

Inoltre ogni dipartimento ha un proprio referente per l'orientamento e uno per il tutorato, a disposizione degli studenti per informazioni e supporto. L'elenco completo dei recapiti è disponibile alla pagina:

www.unisi.it/didattica/orientamento-e-tutorato

Proseguire gli studi

L'offerta formativa post laurea dell'Università di Siena è ampia e offre molte opportunità di studio fra: master di I e II livello, scuole di specializzazione sia di area medica che nei settori delle professioni legali e beni storico artistici, corsi di perfezionamento e dottorati di ricerca.

Informazioni su queste e altre tipologie di corsi (come summer school, corsi di perfezionamento, corsi di formazione, corsi di aggiornamento professionale e per la formazione degli insegnanti) sono reperibili alla pagina web:

www.unisi.it/didattica/corsi-post-laurea

Master di I e II livello

www.unisi.it/didattica/master-universitari

Scuole di specializzazione

www.unisi.it/didattica/scuole-di-specializzazione

Corsi di perfezionamento

www.unisi.it/didattica/corsi-di-perfezionamento

Dottorati di ricerca

www.unisi.it/ricerca/dottorati-di-ricerca-0

I dipartimenti

I corsi di studio dell'Università di Siena sono svolti all'interno dei **dipartimenti**, cioè le strutture che si occupano di didattica e ricerca. I dipartimenti dell'Università di Siena sono: Biotecnologie, chimica e farmacia; Biotecnologie mediche; Economia politica e statistica; Filologia e critica delle letterature antiche e moderne; Giurisprudenza; Ingegneria dell'informazione e scienze matematiche; Medicina molecolare e dello sviluppo; Scienze della formazione, scienze umane e della comunicazione interculturale; Scienze della vita; Scienze fisiche, della Terra e dell'ambiente; Scienze mediche, chirurgiche e neuroscienze; Scienze politiche e internazionali; Scienze sociali, politiche e cognitive; Scienze storiche e dei beni culturali; Studi aziendali e giuridici.

Il piano di studio è l'insieme delle attività formative e degli insegnamenti/esami che dovrai frequentare e superare per conseguire la laurea e la laurea magistrale



Per ogni corso troverai l'elenco delle principali professioni a cui il corso di studio ti prepara e che potrai esercitare dopo la laurea



Prova di ammissione

Chi si vuole immatricolare a un corso di studio a numero programmato deve sostenere e superare una prova di ammissione.

Il numero dei posti disponibili, le modalità di iscrizione, le scadenze e le caratteristiche della prova sono indicate in un bando che di norma viene pubblicato a luglio. Le prove di ammissione si tengono di norma a settembre.

Se il candidato ottiene un posizionamento utile nella graduatoria che viene pubblicata nelle settimane successive alla prova dovrà completare la pratica di immatricolazione entro le scadenze indicate nel bando.

I bandi per le prove di ammissione ai corsi a numero programmato dell'anno accademico 2018-2019 sono consultabili alla pagina:

www.unisi.it/didattica/immatricolazioni-e-iscrizioni/corsi-numero-programmato-2018-2019

Test di lingua inglese

L'Università di Siena richiede una idoneità di lingua inglese almeno di livello B1 (secondo il Quadro comune europeo di riferimento per le lingue) per poter conseguire la laurea.

Le lauree magistrali a ciclo unico e a normativa UE e le lauree magistrali prevedono una ulteriore prova per il livello B2.

A Siena i test di livello si svolgono nella seconda metà di settembre. L'inizio dei corsi è previsto a ottobre.

www.unisi.it/didattica/test-lingua-inglese

www.cla.unisi.it

www.cla.unisi.it/it/sede-di-arezzo



Per immatricolarti a un corso a numero programmato dovrai sostenere e superare una prova di ammissione



LAUREE

Se pensi di non conoscere tutta l'offerta a disposizione e vuoi valutare il tuo futuro nello studio rivolgiti al nostro servizio di orientamento e tutorato
www.unisi.it/didattica/orientamento-e-tutorato

BIOTECNOLOGIE

<https://biotecnologie.unisi.it>

classe: L-2 Biotecnologie
 crediti: 180
 sede: Siena
 numero programmato: si
 lingua: italiano

primo anno

- matematica biostatistica e fisica nelle scienze della vita - 12 cfu
- biologia e elementi di genetica - 8 cfu
- chimica delle biotecnologie - 12 cfu
- biochimica - 12 cfu
- biofisica e fisiologia cellulare - 6 cfu
- istologia e anatomia - 12 cfu

secondo anno

- biologia cellulare e molecolare - 13 cfu
- fisiologia umana - 6 cfu
- biotecnologie vegetali - 6 cfu
- banche dati e letteratura scientifica - 6 cfu
- patologia generale ed immunologia - 6 cfu
- fisiopatologia e anatomia patologica - 6 cfu
- microbiologia generale - 10 cfu
- inglese (PET/B1) - 3 cfu
- attività a scelta dello studente - 2 cfu

terzo anno

- farmacologia - 6 cfu
- igiene, vaccini e vaccinazioni - 8 cfu
- diritto in biotecnologie - 4 cfu
- laboratorio biotecnologico - 6 cfu
- medicina traslazionale - 6 cfu
- attività a scelta dello studente - 10 cfu
- tirocini - 1 cfu
- prova finale - 19 cfu

Presidente: Daniela Rossi
daniela.rossi@unisi.it

Se hai domande scrivi a:
sanitarie.biomediche@unisi.it

Il corso prepara alle professioni di:

ricercatori e tecnici laureati nelle scienze chimiche e farmaceutiche; ricercatori e tecnici laureati nelle scienze mediche; ricercatori e tecnici laureati nelle scienze biologiche; tecnici di laboratorio biochimico; tecnici dei prodotti alimentari

Dipartimento

Medicina molecolare e dello sviluppo

www.dmms.unisi.it

INFERMIERISTICA

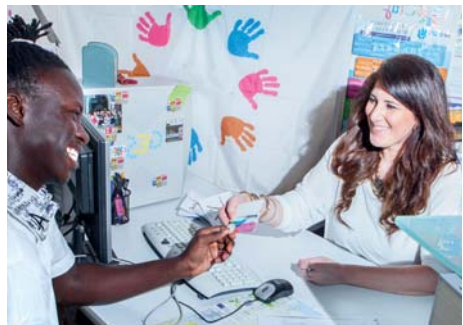
<https://infermieristica.unisi.it>

classe: L/SNT1 Professioni sanitarie infermieristiche e professione sanitaria ostetrica
 crediti: 180

sede: Siena; sezioni formative: Arezzo, Grosseto
 teledidattica sincrona a: Arezzo, Grosseto
 numero programmato: si
 lingua: italiano

primo anno

- basi morfologiche e funzionali della vita - 10 cfu
- infermieristica generale e teoria del nursing - 6 cfu
- scienze umane e promozione della salute - 8 cfu
- laboratorio infermieristica I - 1 cfu
- radioprotezione - 1 cfu
- basi fisiopatologiche delle malattie - 7 cfu





- infermieristica clinica I - 5 cfu
- tirocinio clinico primo anno - 17 cfu
- altre attività - 3 cfu
- inglese scientifico - 2 cfu

secondo anno

- infermieristica clinica II - 4 cfu
- medicina interna - 10 cfu
- chirurgia generale - 6 cfu
- laboratorio infermieristica II - 1 cfu
- inglese scientifico - 2 cfu
- medicina clinica delle cronicità e disabilità - 7 cfu
- medicina materno infantile - 5 cfu
- igiene mentale - 3 cfu
- tirocinio clinico secondo anno - 22 cfu

terzo anno

- metodi quantitativi - 4 cfu
- metodologia della ricerca infermieristica - 3 cfu
- infermieristica clinica in area critica - 7 cfu
- altre attività - 3 cfu
- laboratorio infermieristica III - 1 cfu
- management sanitario - 3 cfu
- deontologia e medicina legale - 2 cfu
- tirocinio clinico terzo anno - 26 cfu
- attività a scelta degli studenti - 6 cfu
- prova finale - 5 cfu

Presidente: Luigi Gennari

luigi.gennari@unisi.it

Se hai domande scrivi a: sanitarie.biomediche@unisi.it

*Il corso abilita alle professioni di:
professioni sanitarie infermieristiche*

Dipartimento di riferimento
**Scienze mediche, chirurgiche e
neuroscienze**

www.dsmcn.unisi.it

Dipartimenti contitolari

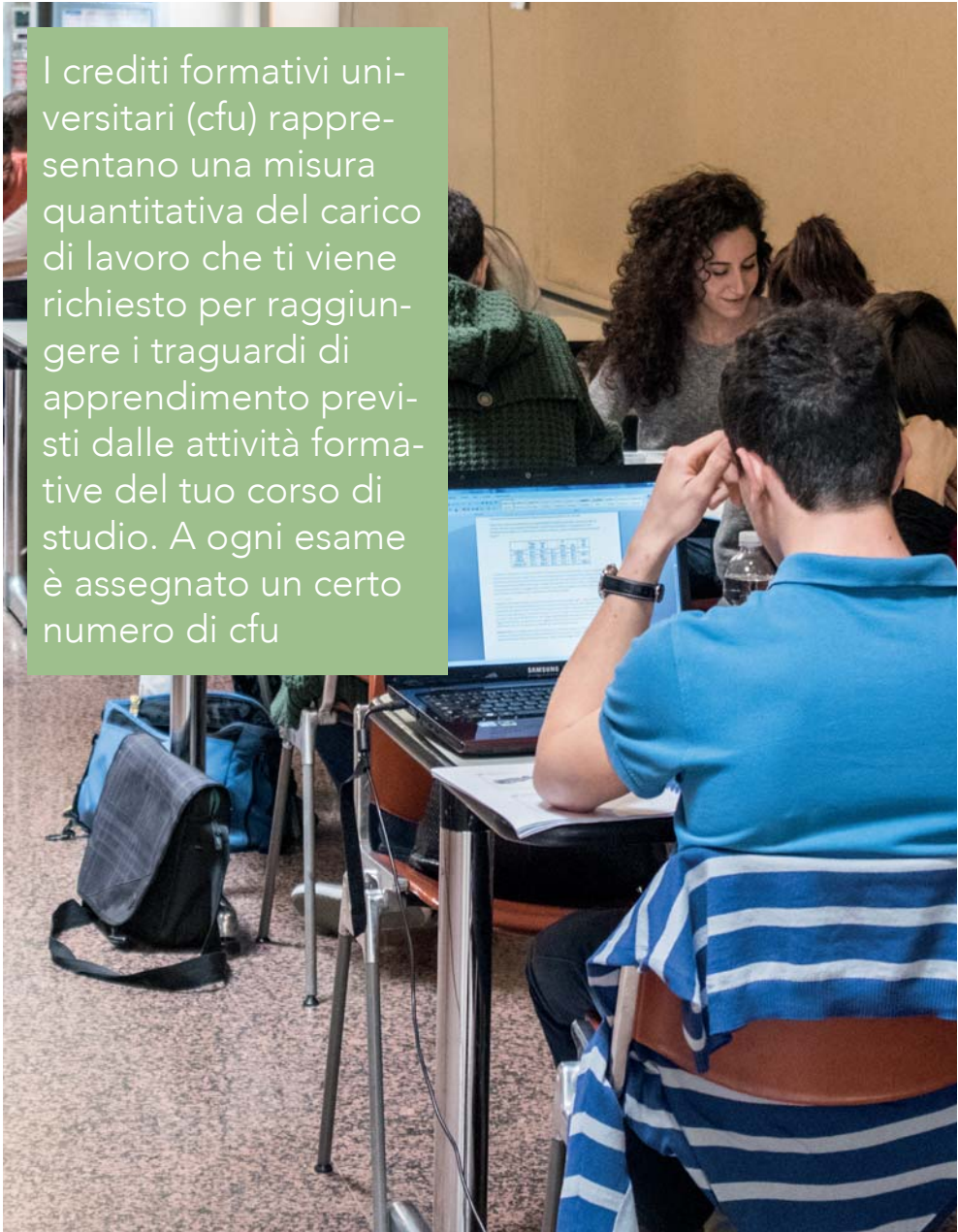
Biotechnologie mediche

www.dbm.unisi.it

Medicina molecolare e dello sviluppo

www.dmms.unisi.it

I crediti formativi universitari (cfu) rappresentano una misura quantitativa del carico di lavoro che ti viene richiesto per raggiungere i traguardi di apprendimento previsti dalle attività formative del tuo corso di studio. A ogni esame è assegnato un certo numero di cfu



OSTETRICIA

<https://ostetricia.unisi.it>

classe: L/SNT1 Professioni sanitarie infermieristiche e professione sanitaria ostetrica

crediti: 180

sede: Siena

numero programmato: si

lingua: italiano

primo anno

- basi morfologiche e funzionali della vita - 10 cfu
- medicina perinatale e patologia della riproduzione - 5 cfu
- scienze umane e promozione della salute - 8 cfu
- laboratorio infermieristica clinica - 2 cfu
- tirocinio clinico I semestre - 6 cfu
- inglese scientifico - 2 cfu
- altre attività - 3 cfu
- scienze ostetriche - 7 cfu
- basi fisiopatologiche delle malattie - 8 cfu
- tirocinio clinico II semestre - 9 cfu

secondo anno

- scienze medico-chirurgiche di interesse ostetrico-ginecologico - 4 cfu
- assistenza al parto e puericoltura - 5 cfu
- medicina preventiva - 4 cfu
- teoria della midwifery - 7 cfu
- laboratorio infermieristica clinica - 1 cfu
- oncologia ginecologica - 7 cfu
- fisiopatologia della riproduzione - 4 cfu
- tirocinio clinico II anno - 25 cfu
- radioprotezione - 1 cfu
- inglese - 2 cfu

terzo anno

- metodi quantitativi - 4 cfu
- area critica di interesse ostetrico e ginecologico - 8 cfu
- metodologia della ricerca in ostetricia e ginecologia - 3 cfu
- area giuridico amministrativa - 3 cfu
- altre attività - 3 cfu
- tirocinio clinico III anno - 26 cfu
- deontologia e medicina legale - 2 cfu
- attività a scelta dello studente - 6 cfu
- prova finale - 5 cfu

Presidente: Vincenzo De Leo

vincenzo.deleo@unisi.it

Se hai domande scrivi a: sanitarie.biomediche@unisi.it

Il corso abilita alle professioni di:

professioni sanitarie ostetriche in strutture sanitarie pubbliche o private, in regime di dipendenza o libero professionale

Dipartimento

Medicina molecolare e dello sviluppo

www.dmms.unisi.it

FISIOTERAPIA

<https://fisioterapia.unisi.it>

classe: L/SNT2 Professioni sanitarie della riabilitazione

crediti: 180

sede: Siena; sezioni formative: Arezzo

teledidattica sincrona a: Arezzo

numero programmato: si

lingua: italiano

primo anno

- basi molecolari e della vita - 5 cfu
- basi morfologiche - 5 cfu
- scienze psicologiche e antropologiche - 6 cfu
- principi di riabilitazione e introduzione alla fisioterapia - 5 cfu
- scienze del movimento - 10 cfu
- farmacologia e patologia generale - 7 cfu
- inglese scientifico - 2 cfu
- tirocinio - 15 cfu
- laboratori didattici - 3 cfu
- altre attività - 1 cfu
- attività a scelta dello studente - 1 cfu

secondo anno

- fisioterapia in ambito muscolo scheletrico - 7 cfu
- fisioterapia e riabilitazione nelle neurolesioni - 7 cfu

- elementi di primo soccorso (in fisioterapia) - 5 cfu
- fisioterapia in ambito cardio respiratorio - 5 cfu
- fisioterapia in ambito pediatrico - 5 cfu
- scienza della prevenzione - 4 cfu
- tirocinio - 21 cfu
- inglese - 2 cfu
- altre attività - 3 cfu
- attività a scelta dello studente - 1 cfu

terzo anno

- fisioterapia basata sulle evidenze e aggiornamento scientifico - 6 cfu
- fisioterapia delle disabilità viscerali e del pavimento pelvico - 5 cfu
- fisioterapia e riabilitazione in ambito geriatrico e delle disabilità - 6 cfu
- management sanitario - 4 cfu
- tirocinio - 28 cfu
- altre attività - 2 cfu
- attività a scelta dello studente - 4 cfu
- prova finale - 5 cfu

Presidente: Fabio Giannini
fabio.giannini@unisi.it

Se hai domande scrivi a: sanitarie.biomediche@unisi.it

Il corso abilita alle professioni di:
fisioterapisti

Dipartimento
Scienze mediche, chirurgiche e
neuroscienze
www.dsmcn.unisi.it





LOGOPEDIA

<https://logopedia.unisi.it>

classe: L/SNT2 Professioni sanitarie della riabilitazione

crediti: 180

sede: Siena

numero programmato: si

lingua: italiano

primo anno

- basi molecolari della vita - 5 cfu
- basi morfologiche - 6 cfu
- scienze psicologiche e antropologiche - 5 cfu
- principi di riabilitazione e introduzione alla logopedia - 6 cfu
- scienze della fonazione - 8 cfu
- farmacologia e patologia generale - 6 cfu
- inglese scientifico - 2 cfu
- tirocinio I anno - 14 cfu
- laboratori didattici - 3 cfu
- attività a scelta dello studente - 1 cfu
- altre attività - 1 cfu

secondo anno

- metodi quantitativi - 5 cfu
- patologia dell'apparato fono articolatorio - 6 cfu
- logopedia in neuroriabilitazione e neuropsicologia - 8 cfu
- logopedia in ambito respiratorio e della deglutizione - 5 cfu
- elementi di primo soccorso - 3 cfu
- scienze della prevenzione - 5 cfu

- tirocinio II anno - 22 cfu
- inglese - 2 cfu
- altre attività - 3 cfu
- attività a scelta dello studente - 2 cfu

terzo anno

- logopedia in ambito pediatrico - 6 cfu
- logopedia in ambito audiologico - 6 cfu
- logopedia e riabilitazione in ambito geriatrico e delle disabilità - 7 cfu
- riabilitazione basata sulle evidenze e aggiornamento scientifico - 5 cfu
- management sanitario - 4 cfu
- tirocinio e pratica clinica III anno - 24 cfu
- attività a scelta dello studente - 3 cfu
- laboratorio di logopedia - 2 cfu
- altre attività - 2 cfu
- prova finale - 5 cfu

Presidente: Valter Livi

valter.livi@unisi.it

Se hai domande scrivi a: sanitarie.biomediche@unisi.it

[Il corso abilita alle professioni di logopedisti](#)

Dipartimento

Scienze mediche, chirurgiche e neuroscienze

www.dsmcn.unisi.it

ORTOTTICA ED ASSISTENZA OFTALMOLOGICA

<https://ortottica.unisi.it>

*classe: L/SNT2 Professioni sanitarie della
riabilitazione
crediti: 180
sede: Siena
numero programmato: si
lingua: italiano*

primo anno

- basi molecolari della vita - 5 cfu
- basi morfologiche - 6 cfu
- scienze psicologiche e antropologiche - 6 cfu
- principi di ortottica - 6 cfu
- anatomia e patologia dell'apparato visivo - 8 cfu
- farmacologia e patologia generale - 6 cfu
- inglese scientifico base (idoneità) - 2 cfu
- tirocinio I anno - 16 cfu
- laboratorio didattico - 3 cfu
- altre attività - 1 cfu
- attività a scelta dello studente - 1 cfu

secondo anno

- metodi quantitativi - 4 cfu
- ortottica, riabilitazione funzionale, ipovisione e campimetria - 8 cfu
- neuroftalmologia - 7 cfu
- chirurgia oculare - 6 cfu
- elementi di primo soccorso - 4 cfu
- scienze della prevenzione - 5 cfu

- tirocinio II anno - 20 cfu
- inglese - 2 cfu
- altre attività - 3 cfu
- attività a scelta dello studente - 1 cfu

terzo anno

- scienze ortottiche in ambito pediatrico - 6 cfu
- malattie oculari e patologie correlate. Clinica e riabilitazione della motilità oculare - 6 cfu
- aggiornamento scientifico in ortottica e metodologia della ricerca - 4 cfu
- management sanitario - 4 cfu
- tirocinio III anno - 29 cfu
- attività a scelta dello studente - 4 cfu
- altre attività - 2 cfu
- prova finale - 5 cfu

Presidente: Gian Marco Tosi

gianmarco.tosi@unisi.it

Se hai domande scrivi a: sanitarie.biomediche@unisi.it

Il corso abilita alle professioni di:
ortottisti e assistenti di oftalmologia

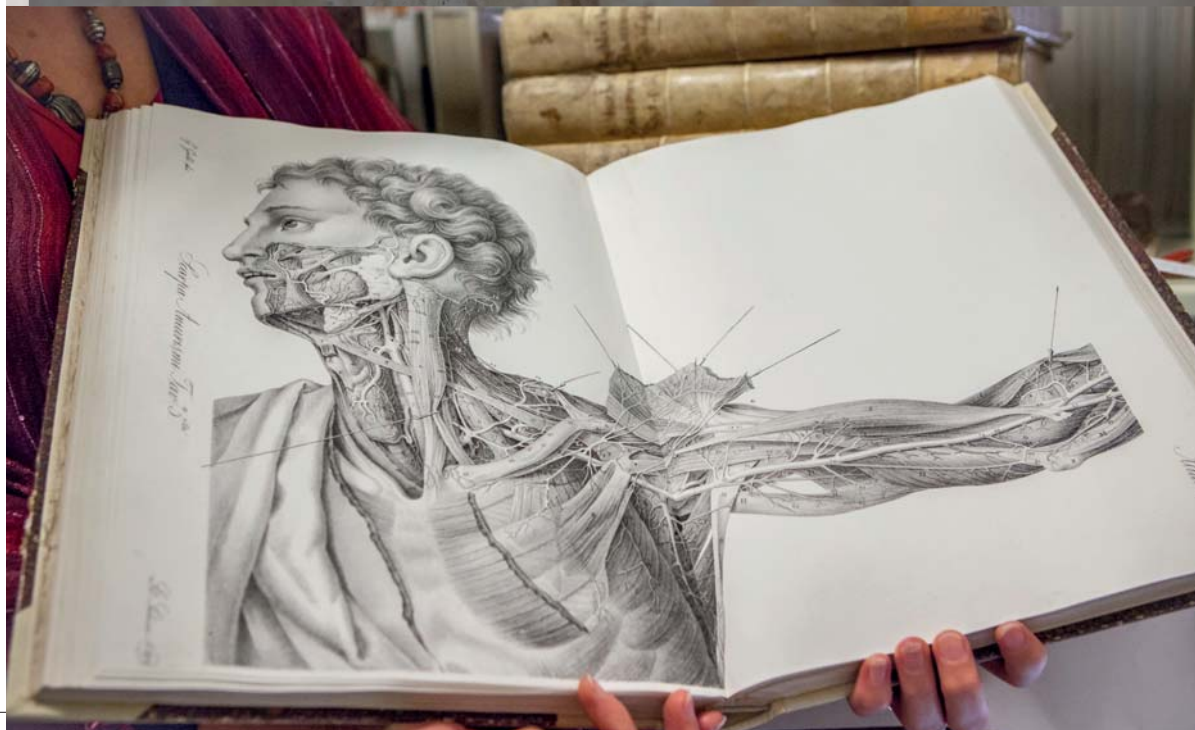
Dipartimento
**Scienze mediche, chirurgiche e
neuroscienze**

www.dsmcn.unisi.it





La biblioteca di area medico-farmaco-biologica ha sedi nel complesso universitario di San Miniato e alle Scotte www.sba.unisi.it/bamf



DIETISTICA

<https://dietistica.unisi.it>

classe: L/SNT3 Professioni sanitarie tecniche

crediti: 180

sede: Siena

numero programmato: si

lingua: italiano

primo anno

- scienze psicologiche e antropologiche - 6 cfu
- basi morfologiche - 6 cfu
- basi molecolari della vita - 5 cfu
- strutture e funzioni della nutrizione - 7 cfu
- principi di nutrizione umana - 6 cfu
- farmacologia e patologia generale - 7 cfu
- a scelta dello studente - 1 cfu
- laboratori didattici - 3 cfu
- altre attività - 1 cfu
- inglese scientifico - 2 cfu
- tirocinio - 16 cfu

secondo anno

- metodi quantitativi - 5 cfu
- alimentazione in ambito clinico specialistico I - 8 cfu
- alimentazione in ambito clinico specialistico II - 4 cfu
- scienza della prevenzione - 5 cfu
- elementi di primo soccorso - 4 cfu
- alimentazione nelle malattie metaboliche - 8 cfu
- tirocinio - 20 cfu
- a scelta dello studente - 1 cfu
- inglese - 2 cfu
- altre attività - 3 cfu
-

terzo anno

- alimentazione in ambito pediatrico e ostetrico - 5 cfu
- alimentazione in ambito geriatrico e delle disabilità - 4 cfu
- management sanitario - 4 cfu
- dietistica basata sulle evidenze e aggiornamento scientifico - 5 cfu
- scienze tecniche professionalizzanti - 7 cfu
- tirocinio - 24 cfu
- attività a scelta dello studente - 4 cfu

- altre attività - 2 cfu
- prova finale - 5 cfu

Presidente: Roberto Leoncini

roberto.leoncini@unisi.it

Se hai domande scrivi a: sanitarie.biomediche@unisi.it

Il corso abilita alle professioni di:
dietisti

Dipartimento di riferimento
Scienze mediche, chirurgiche e neuroscienze

www.dsmcn.unisi.it

Dipartimento contitolare
Biotecnologie mediche

www.dbm.unisi.it

IGIENE DENTALE

<https://igiene-dentale.unisi.it>

classe: L/SNT3 Professioni sanitarie tecniche

crediti: 180

sede didattica: Siena

numero programmato: si

lingua: italiano

primo anno

- scienze morfologiche umane e fisiologia - 8 cfu
- scienze biomediche di base - 6 cfu
- fisica, statistica e informatica - 9 cfu
- inglese scientifico - 4 cfu
- scienze psico-pedagogiche - 6 cfu
- scienze dell'igiene dentale I - 9 cfu
- etiopatogenesi delle malattie - 8 cfu
- tirocinio e pratica clinica I anno - 7 cfu

secondo anno

- scienze dell'igiene dentale II - 8 cfu
- principi di patologia del cavo orale - 6 cfu
- principi di medicina generale (I soccorso) - 8 cfu

- odontoiatria ricostruttiva - 9 cfu
- odontoiatria pediatrica - 6 cfu
- tirocinio e pratica clinica II anno - 21 cfu

terzo anno

- scienze dell'igiene dentale III - 5 cfu
- odontoiatria chirurgica e riabilitativa - 6 cfu
- scienze dell'igiene dentale IV - 5 cfu
- scienze medico-legali e gestionali - 6 cfu
- tirocinio e pratica clinica III anno - 32 cfu
- prova finale - 5 cfu

Presidente: Simone Grandini

simone.grandini@unisi.it

Se hai domande scrivi a: sanitarie.biomediche@unisi.it

Il corso abilita alle professioni di:

igienisti dentali (libera professione o in regime di dipendenza presso studi dentistici o in collaborazione presso RSA private, aziende sanitarie nazionali, ospedali); opinion leader nel settore; può svolgere attività di educazione sanitaria dentale e progetti di prevenzione nelle scuole

Dipartimento

Biotechnologie mediche

www.dbm.unisi.it

TECNICHE DI FISIOPATOLOGIA CARDIOCIRCOLATORIA E PERFUSIONE CARDIOVASCOLARE

<https://tecniche-perfusione.unisi.it>

classe: L/SNT3 Professioni sanitarie tecniche

crediti: 180

sede: Siena

numero programmato: 51

lingua: italiano

primo anno

- anatomia e istologia - 4 cfu
- prevenzione e management sanitario - 5 cfu
- patologia e microbiologia - 7 cfu

- attività a scelta dello studente - 2 cfu
- inglese scientifico - 2 cfu
- laboratorio professionale - 1 cfu
- tirocinio I anno - 15 cfu
- metodi quantitativi - 11 cfu
- scienze biomediche e psicopedagogiche - 9 cfu
- anestesiologia e terapia intensiva - 5 cfu

secondo anno

- fisiopatologia dell'apparato cardiorespiratorio - 12 cfu
- primo soccorso - 6 cfu
- scienze tecniche cardiotoracovascolari - 8 cfu
- scienze tecniche e biotecnologie applicate - 6 cfu
- attività a scelta dello studente - 2 cfu
- attività seminariali - 2 cfu
- inglese - 2 cfu
- laboratorio professionale - 1 cfu
- tirocinio II anno - 18
- medicina specialistica I - 4 cfu

terzo anno

- medicina specialistica II - 3 cfu
- patologie cardiache in età pediatrica - 6 cfu
- tecniche avanzate di perfusione e assistenza meccanica - 5 cfu
- tecnologie applicate alla cardiocirurgia e ricerca cardiovascolare - 6 cfu
- attività a scelta dello studente - 2 cfu
- laboratorio professionale - 1 cfu
- attività seminariali - 2 cfu
- tirocinio e pratica clinica III anno - 27 cfu
- informatica - 1 cfu
- prova finale - 5 cfu

Presidente: Gabriele Cevenini

gabriele.cevenini@unisi.it

Se hai domande scrivi a: sanitarie.biomediche@unisi.it

Il corso abilita alle professioni di:

tecnico della fisiopatologia cardiocircolatoria e della perfusione cardiovascolare; tecnico del bypass cardiopolmonare e delle circolazioni extracorporee; tecnico di assistenza meccanica cardiocircolatoria e respiratoria; tecnico

di ecocardiografia; tecnico di elettrofisiologia; tecnico di emodinamica; tecnico del recupero sangue intraoperatorio e postoperatorio

Dipartimento
Biotechnologie mediche
www.dbm.unisi.it

TECNICHE DI LABORATORIO BIOMEDICO
<https://laboratorio-biomedico.unisi.it>

classe: *L/SNT3 Professioni sanitarie tecniche*
 crediti: 180
 sede: Siena; sezione formativa: Arezzo
 teledidattica sincrona a: Arezzo
 numero programmato: si
 lingua: italiano

primo anno

- scienze umane - 3 cfu
- scienze fisiche e matematiche - 4 cfu
- fondamenti di anatomia, istologia e fisiologia - 8 cfu
- basi di biologia e biochimica - 8 cfu
- patologia generale e genetica medica - 8 cfu
- microbiologia - 5 cfu
- biochimica e biologia molecolare clinica - 6 cfu
- inglese scientifico - 2 cfu
- tirocinio I anno - 14 cfu

secondo anno

- microbiologia clinica - 7 cfu
- metodi quantitativi - 6 cfu
- attività a scelta dello studente - 4 cfu
- inglese - 2 cfu
- scienze della prevenzione nei servizi sanitari - 6 cfu
- primo soccorso - 3 cfu
- patologia clinica - 10 cfu
- tirocinio II anno - 23 cfu

terzo anno

- scienze del management sanitario - 4 cfu
- anatomia patologica - 8 cfu

- farmacologia e tossicologia - 7 cfu
- ricerca bibliografica - 2 cfu
- attività a scelta dello studente - 2 cfu
- statistica ed elaborazione informatica - 3 cfu
- scienze interdisciplinari cliniche - 5 cfu
- laboratorio zooprofilattico - 2 cfu
- tirocinio III anno - 23 cfu
- prova finale - 5 cfu

Presidente: Paolo Toti
paolo.toti@unisi.it

Se hai domande scrivi a: sanitarie.biomediche@unisi.it

Il corso abilita alle professioni di:

tecnici sanitari di laboratorio biomedico in laboratori di analisi biomediche e biotecnologiche presso le strutture sanitarie pubbliche del SSN; presso le strutture biomediche e biotecnologiche private accreditate e non; presso industrie farmaceutiche e biomedicali, nella produzione, nel controllo di qualità e nella ricerca; presso industrie alimentari e cosmetiche; presso laboratori di sanità veterinaria e nei laboratori zooprofilattici; nei laboratori ARPA.

Dipartimento di riferimento
Biotechnologie mediche
www.dbm.unisi.it

Dipartimenti contitolari

Medicina molecolare e dello sviluppo
www.dmms.unisi.it

Scienze mediche, chirurgiche e neuroscienze
www.dsmcn.unisi.it



I corsi di laurea per le professioni sanitarie sono direttamente abilitanti all'esercizio della relativa professione

TECNICHE DI RADIOLOGIA MEDICA, PER IMMAGINI E RADIOTERAPIA

<https://tecniche-radiologia.unisi.it>

classe: *L/SNT3 Professioni sanitarie tecniche*

crediti: 180

sede: Siena

numero programmato: *si*

lingua: *italiano*

primo anno

- scienze propedeutiche - 5 cfu
- altre attività - 2 cfu
- fondamenti di anatomia e fisiologia - 8 cfu
- scienze della prevenzione e promozione della salute - 4 cfu
- basi di biologia, radiobiologia e radioprotezione - 5 cfu
- laboratorio professionale - 1 cfu
- inglese scientifico - 4 cfu
- attività a scelta dello studente - 2 cfu
- apparecchiature e tecniche di imaging in radiologia tradizionale - 3 cfu
- apparecchiature e tecniche di imaging in radiologia contrastografica, ortopedica, odontostomatologica, angiografica, mammografica e pediatrica - 5 cfu
- scienze psicologiche e relazionali - 3 cfu
- tirocinio I anno - 18 cfu

secondo anno

- tomografia computerizzata - 3 cfu
- neuroradiologia e interventistica - 3 cfu
- fondamenti di primo soccorso - 4 cfu
- altre attività - 2 cfu
- laboratorio professionale - 1 cfu

- risonanza magnetica - 3 cfu
- radioterapia - 4 cfu
- attività a scelta dello studente - 2 cfu
- tirocinio II anno - 38 cfu

terzo anno

- medicina nucleare - 5 cfu
- organizzazione dei servizi sanitari e principi legali, bioetici e deontologici professionali - 6 cfu
- altre attività - 2 cfu
- laboratorio professionale - 1 cfu
- gestione dell'immagine diagnostica - 3 cfu
- anatomia radiologica e diagnostica integrata - 3 cfu
- attività a scelta dello studente - 2 cfu
- tirocinio III anno - 33 cfu
- prova finale - 5 cfu

Presidente: Luca Volterrani

luca.volterrani@unisi.it

Se hai domande scrivi a: sanitarie.biomediche@unisi.it

*Il corso abilita alle professioni di:
tecnici sanitari di radiologia medica*

Dipartimento

Scienze mediche, chirurgiche
e neuroscienze

www.dsmcn.unisi.it

Alcuni corsi di laurea e laurea magistrale sono tenuti esclusivamente in lingua inglese

TECNICHE DELLA PREVENZIONE NELL'AMBIENTE E NEI LUOGHI DI LAVORO

<https://tecniche-prevenzione.unisi.it>

classe: L/SNT4 Professioni sanitarie della prevenzione

crediti: 180

sede: Siena

numero programmato: si

lingua: italiano

primo anno

- scienze biomediche - 5 cfu
- morfologia e fisiologia umana - 6 cfu
- promozione della salute e scienze psicosociali - 6 cfu
- scienze tecniche professionali - 6 cfu
- microbiologia e patologia - 5 cfu
- scienze della prevenzione e dell'ambiente - 8 cfu
- scienze medico-chirurgiche e cliniche - 6 cfu
- inglese scientifico - 2 cfu
- tirocinio I anno - 16 cfu

secondo anno

- metodologia della ricerca - 6 cfu
- fisica dell'ambiente - 6 cfu
- tecniche industriali ed ambientali - 7 cfu
- inglese scientifico - 2 cfu
- medicina d'urgenza e pronto soccorso - 5 cfu
- scienze della prevenzione dei servizi sanitari - 8 cfu
- scienze tecniche professionali II - 6 cfu
- laboratorio - 3 cfu
- tirocinio II anno - 17 cfu

terzo anno

- scienze giuridiche e del management sanitario - 7 cfu
- tecniche della prevenzione in campo ambientale e alimentare - 6 cfu
- attività a scelta dello studente - 6 cfu
- scienze sociali - 5 cfu
- tirocinio III anno - 27 cfu
- altre attività - 4 cfu
- prova finale - 5 cfu

Presidente: Giacomo Lazzeri

giacomo.lazzeri@unisi.it

Se hai domande scrivi a: sanitarie.biomediche@unisi.it

Il corso abilita alle professioni di:

tecniche della prevenzione nell'ambiente e nei luoghi di lavoro, sia nel settore pubblico, (in strutture ed enti locali come Asl, Arpa, Ispesl e altri) che nel settore privato con compiti di tipo organizzativo e gestionale

Dipartimento

Medicina molecolare e dello sviluppo

www.dmms.unisi.it





LAUREE MAGISTRALI A CICLO UNICO (NORMATIVA UE)

A questo tipo di corsi si accede con il diploma di maturità; è necessario sostenere e superare una prova di ammissione. Al termine si può proseguire con una scuola di specializzazione di area medica, un master o un dottorato

MEDICINA E CHIRURGIA

<https://medicina-chirurgia.unisi.it>

classe: LM-41 Medicina e chirurgia

crediti: 360

sede: Siena

numero programmato: si

(a normativa UE)

lingua: italiano

primo anno

- biologia generale e molecolare - 7 cfu
- chimica e propedeutica biochimica - 6 cfu
- metodologia medico scientifica e metodi quantitativi in biomedicina - 12 cfu
- lingua inglese (B1) - 3 cfu
- anatomia umana e clinica I - 9 cfu
- istologia e embriologia generale - 8 cfu
- lingua inglese (B2) - 3 cfu
- attività a scelta dello studente - 3 cfu
- biochimica - 7 cfu
- attività didattica affine - 1 cfu

secondo anno

- anatomia umana e clinica II - 9 cfu
- fisiologia umana I - 6 cfu
- metodologia medico scientifica, scienze umane e promozione della salute - 14 cfu
- fisiologia umana II - 10 cfu
- microbiologia medica ed immunologia - 11 cfu
- genetica medica - 6 cfu
- attività a scelta dello studente - 3 cfu

terzo anno

- patologia e fisiopatologia generale - 11 cfu
- farmacologia I - 6 cfu
- metodologia medico scientifica, primo soccorso - 10 cfu
- semeiotica medica e metodologia clinica I e II - 7 cfu
- semeiotica chirurgica e metodologia clinica - 7 cfu
- psichiatria e psicologia clinica - 8 cfu
- medicina di laboratorio - 7 cfu
- attività a scelta dello studente - 2 cfu

quarto anno

- patologia medica e specialità - 13 cfu

- anatomia patologica I - 5 cfu
- patologia chirurgica e specialità medico-chirurgiche - 11 cfu
- anatomia patologica II - 6 cfu
- malattie infettive e del sangue - 9 cfu
- specialità medico-chirurgiche I - 8 cfu
- specialità medico-chirurgiche II - 9 cfu

quinto anno

- farmacologia II - 6 cfu
- neurologia - 8 cfu
- ginecologia e ostetricia - 7 cfu
- specialità medico-chirurgiche III - 11 cfu
- diagnostica per immagini e radioterapia - 5 cfu
- pediatria medica e chirurgica - 11 cfu
- medicina legale e del lavoro - 8 cfu
- sanità pubblica - 5 cfu

sesto anno

- emergenze medico-chirurgiche - 14 cfu
- clinica medica I - 7 cfu
- clinica medica II - 13 cfu
- clinica chirurgica - 10 cfu
- tesi - 18 cfu

Presidente: Mario Messina

mario.messina@unisi.it

Se hai domande scrivi a: medicina@unisi.it

Il corso prepara alle professioni di:

medici di medicina generale

Dipartimento di riferimento
Scienze mediche, chirurgiche
e neuroscienze

www.dsmcn.unisi.it

Dipartimenti contitolari
Biotecnologie mediche

www.dbm.unisi.it

Medicina molecolare e dello sviluppo

www.dmms.unisi.it



DENTISTRY AND DENTAL PROSTHODONTICS

<https://dentistry.unisi.it/>

classe: LM-46 Odontoiatria e protesi dentaria

crediti: 360

sede: Siena

numero programmato: si (a normativa UE)

lingua: inglese

primo anno

- histology and anatomy - 16 cfu
- quantitative methods - 11 cfu
- scientific methods and behavioral sciences - 9 cfu
- chemistry - 7 cfu
- applied biology - 7 cfu
- scientific english - 4 cfu
- chosen by the student - 6 cfu

secondo anno

- physiology - 9 cfu
- biochemistry and biology - 9 cfu
- diagnostic imaging and radiotherapy - 6 cfu
- basics of dentistry - 18 cfu
- general pathology and oncology - 10 cfu
- pathologic anatomy - 6 cfu
- chosen by the student - 2 cfu

terzo anno

- medical sciences I - 16 cfu
- microbiology and hygiene - 13 cfu
- oral pathology and dermatology - 11 cfu
- dental materials and prosthetic and laboratory technologies - 14 cfu
- pharmacology - 6 cfu

quarto anno

- medical sciences II - 12 cfu
- gnathology - 4 cfu
- neurology and psychiatry - 5 cfu
- oral and dental sciences - 30 cfu
- oral surgery - 5 cfu
- legal medicine - 4 cfu

quinto anno

- dental prosthodontics - 6 cfu
- implantology - 12 cfu
- orthodontics - 9 cfu
- pediatric dentistry - 6 cfu
- periodontology - 6 cfu
- restorative dentistry - 12 cfu
- maxillo-facial pathology and therapy - 9 cfu

sesto anno

- integrated oral and dental therapy I - 24 cfu
- integrated oral and dental therapy II - 26 cfu
- final test - 10 cfu

Presidente: Marco Ferrari

marco.ferrari@unisi.it

Se hai domande scrivi a: medicina@unisi.it

Il corso prepara alle professioni di:

odontoiatra (libero professionista); odontoiatra nel sistema sanitario nazionale; odontoiatra nel sistema universitario; attività dirigenziale di I e II livello presso il sistema sanitario nazionale, dottorato di ricerca

Dipartimento

Biotecnologie mediche

www.dbm.unisi.it



LAUREE MAGISTRALI

Al termine del tuo percorso di studio triennale puoi scegliere tra una vasta gamma di lauree magistrali o proseguire con un master di I livello

Al termine della laurea magistrale puoi proseguire gli studi con un dottorato di ricerca o un master di I o II livello



BIOTECHNOLOGIES OF HUMAN REPRODUCTION <https://biotechnologies-humrep.unisi.it>

classe: LM-9 Biotecnologie mediche, veterinarie e farmaceutiche
crediti: 120
sede: Siena
numero programmato: no
lingua: inglese

primo anno

- anatomy and histology of reproductive system - 12 cfu
- physiology of reproduction - 6 cfu
- biology of human fertility- 12 cfu
- pathology of reproduction - 6 cfu
- assisted reproductive techniques - 12 cfu
- embryo implantation and development - 6 cfu
- public health and human fertility - 6 cfu

secondo anno

- management of infertile couple - 16 cfu
- ethic and law in ART - 6 cfu
- pharmacology - 6 cfu
- reproductive toxicology and animal models - 5 cfu
- choosing the student - 8 cfu
- english C1 level - 3 cfu
- training period - 1 cfu
- final examination - 15 cfu

Presidente: Paola Piomboni
paola.piomboni@unisi.it

Se hai domande scrivi a: sanitarie.cusi@unisi.it

Il corso prepara alle professioni di:
biologi e professioni assimilate; biotecnologi; ricercatori e tecnici laureati nelle scienze biologiche; ricercatori e tecnici laureati nelle scienze mediche; operatore, responsabile e coordinatore nei laboratori di procreazione medicalmente assistita, nei centri di seminologia e nelle banche biologiche per la conservazione di cellule e tessuti riproduttivi; ricercatore biotecnologo in centri di ricerca privati che operano nel settore

della fisiopatologia della riproduzione umana

Dipartimento di riferimento
Medicina molecolare e dello sviluppo
www.dmms.unisi.it

GENETIC COUNSELLORS <https://genetic-counsellors.unisi.it>

classe: LM-9 Biotecnologie mediche, veterinarie e farmaceutiche
crediti: 120
sede: Siena
numero programmato: no
lingua: inglese

primo anno

- human genetics - 10 cfu
- formal genetics, statistics, probability and risk - 10 cfu
- ethical, legal and social implications in genetics - 6 cfu
- laboratory genetics and OMICs approaches - 8 cfu
- clinical genetics approaches and personalized medicine - 13 cfu
- counseling in fetal disorders and preimplantation genetic diagnosis - 6 cfu
- choosing the student - 4 cfu
- training and orientation training - 1 cfu

secondo anno

- psychological issues in genetics - 12 cfu
- gene therapy - 10 cfu
- medical genetics and clinical trials - 6 cfu
- psychological issues in counseling - 6 cfu
- counselling skills - 12 cfu
- choosing the student - 4 cfu
- final examination - 12 cfu
-

Presidente: Alessandra Renieri
alessandra.renieri@unisi.it

Se hai domande scrivi a: sanitarie.cusi@unisi.it

Il corso prepara alle professioni di:

biologi e professioni assimilate; biotecnologi; enti privati e pubblici che offrono servizi di consulenza genetica; consulenti genetici per i casi in cui non è prevista la valutazione clinica e/o la diagnosi clinica dei pazienti; affiancamento dei medici genetisti

Dipartimento di riferimento

Biotecnologie mediche

www.dbm.unisi.it

 **MEDICAL BIOTECHNOLOGIES**
<https://medical-biotechnologies.unisi.it>

classe: LM-9 Biotecnologie mediche,
veterinarie e farmaceutiche
crediti: 120
sede: Siena
numero programmato: no
lingua: inglese

primo anno

- advanced biochemistry - 8 cfu
- advanced microbiology - 14 cfu
- next generation genomics - 6 cfu
- vaccine discovery and development - 6 cfu
- clinical microbiology - 10 cfu
- medical genomics - 6 cfu
- reproductive health and regenerative medicine - 9 cfu
- chosen by the student - 3 cfu

secondo anno

- advanced neurology - 9 cfu
- experimental pathology & immunity - 9 cfu
- oncology and molecular immunopathology - 11 cfu
- internship training and guidance - 1 cfu
- language skills - 3 cfu
- chosen by the student - 5 cfu
- final examination - 20 cfu

Presidente: Maria Grazia Cusi
mariagrazia.cusi@unisi.it

Se hai domande scrivi a: sanitarie.cusi@unisi.it

Il corso prepara alle professioni di:

biologi e professioni assimilate; biochimici, microbiologi in strutture del SSN, aziende ospedaliere e laboratori specializzati pubblici e privati; università e altri enti di ricerca pubblici e privati; industria biotecnologica, diagnostica e farmaceutica; centri di servizi biotecnologici; enti preposti alla elaborazione di normative sanitarie e brevettuali nel settore delle biotecnologie

Dipartimento

Biotecnologie mediche

www.dbm.unisi.it



SCIENZE INFERMIERISTICHE E OSTETRICHE

<https://infost-magistrale.unisi.it>

classe: LM/SNT1 Scienze infermieristiche e ostetriche
crediti: 120
sede Siena
numero programmato: si
lingua: italiano

primo anno

- diritto e management sanitario - 9 cfu
- scienze infermieristiche applicate I - 10 cfu
- scienze umane e della formazione - 8 cfu
- tecnica della ricerca infermieristica - 9 cfu
- tirocinio clinico I e II - 18 cfu
- laboratorio di informatica - 2 cfu
- attività a scelta dello studente - 4 cfu

secondo anno

- scienze infermieristiche ed ostetriche applicate I - 9 cfu
- scienze infermieristiche applicate II - 7 cfu
- idoneità di lingua inglese scientifico (esame B2 per magistrali in medicina) - 3 cfu
- tirocinio clinico III - 8 cfu
- scienze infermieristiche applicate III - 8 cfu
- scienze infermieristiche e ostetriche applicate II - 6 cfu
- attività a scelta dello studente - 2 cfu
- altre attività - 3 cfu
- tirocinio clinico IV - 8 cfu
- prova finale - 6 cfu

Presidente: Filiberto Maria Severi

filiberto.severi@unisi.it

Se hai domande scrivi a: sanitarie.biomediche@unisi.it

Il corso prepara alle professioni di:

dirigenti ed equiparati nella sanità presso aziende ospedaliere, aziende sanitarie locali, istituti privati di ricovero e cura, r.s.a., cooperative di servizi per l'assistenza domiciliare in regime di libera professione, ecc.

Dipartimento di riferimento
 Medicina molecolare e dello sviluppo

www.dmms.unisi.it

Dipartimenti contitolari
 Biotecnologie mediche

www.dbm.unisi.it

Scienze mediche, chirurgiche e neuroscienze

www.dsmcn.unisi.it

SCIENZE RIABILITATIVE DELLE PROFESSIONI SANITARIE

<https://professioni-sanitarie.unisi.it>

classe: LM/SNT2 Scienze riabilitative delle professioni sanitarie
crediti: 120
sede Siena
numero programmato: si
lingua: italiano

primo anno

- programmazione, economia e diritto sanitari - 8 cfu
- progressi clinici e organizzativi in ambito riabilitativo - 8 cfu
- metodologia della comunicazione professionale - 7 cfu
- tirocinio in ambito della gestione dei servizi sanitari - 3 cfu
- tirocinio in ambito della gestione dell'area riabilitativa - 4 cfu
- metodologia della ricerca applicata - 8 cfu
- scienze umane applicate all'ambito sanitario - 5 cfu
- tirocinio di metodologia e tecnica della ricerca - 4 cfu
- tirocinio in ambito didattico e di tutoring - 6 cfu
- idoneità di lingua inglese scientifico (esame specifico B2 per le magistrali in medicina) - 3 cfu
- laboratorio I anno - 2 cfu

secondo anno

- teoria e pratica delle scienze riabilitative integrate - 9 cfu
- metodologie didattiche e tutoriali - 7 cfu
- laboratorio II anno - 3 cfu
- tirocinio di approfondimento in area riabilitativa - 6 cfu
- progressi clinici in riabilitazione - 10 cfu
- management sanitario e applicato alla riabilitazione - 8 cfu
- tirocinio in ambito assistenziale clinico e/o manageriale e/o didattico - 7 cfu
- attività a scelta dello studente - 6 cfu
- prova finale - 6 cfu

Presidente: **Monica Ulivelli**

monica.ulivelli@unisi.it

Se hai domande scrivi a: sanitarie.biomediche@unisi.it

Il corso prepara alle professioni di:

dirigenti ed equiparati nella sanità

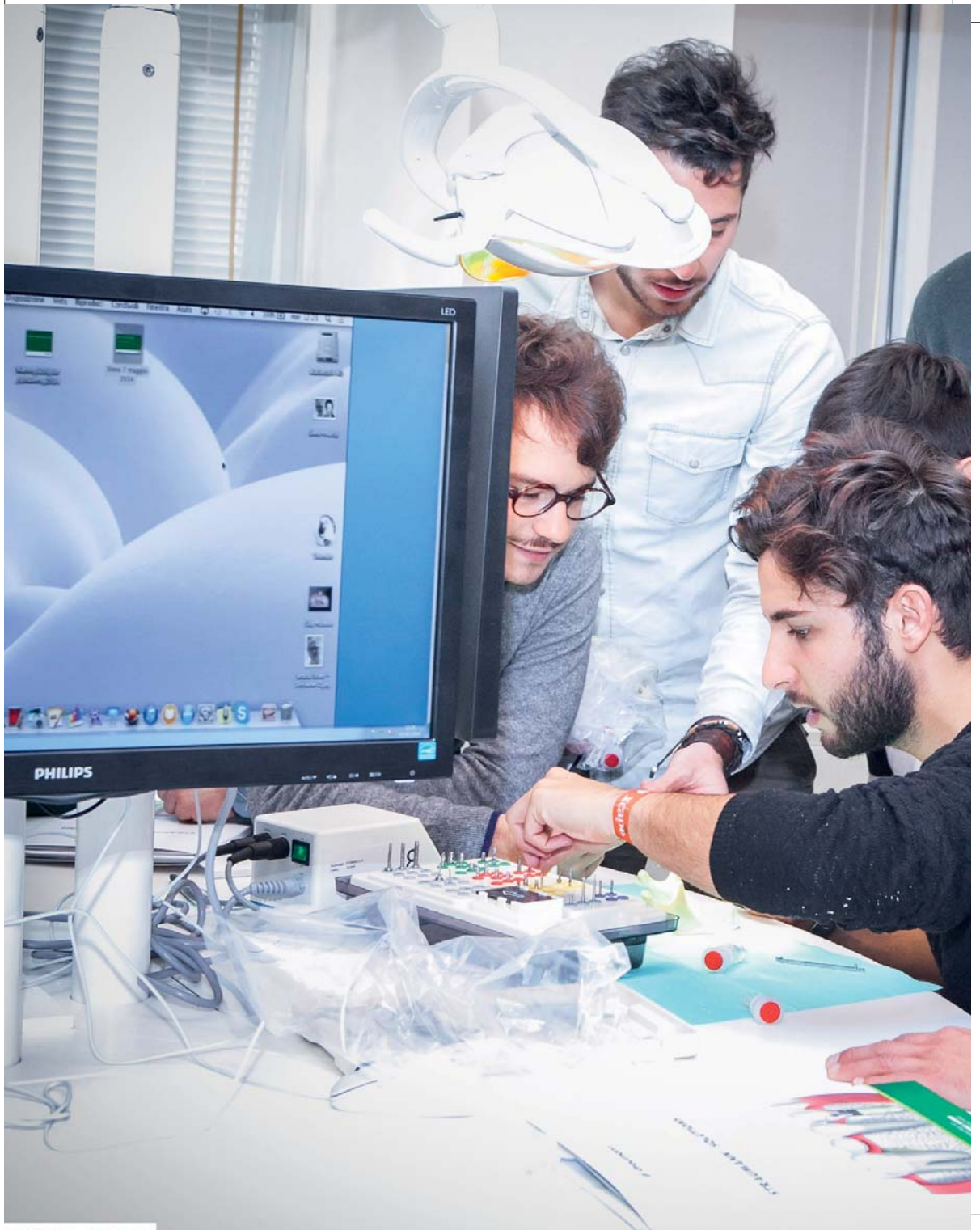
Dipartimento

Scienze mediche, chirurgiche
e neuroscienze

www.dsmlcn.unisi.it

Tutte le informazioni su
come immatricolarti o
iscriverti sono sul sito di
ateneo alla pagina www.unisi.it/immatricolazioni





CONTATTI

- URP

www.unisi.it/urp

Banchi di Sotto, 55
numero verde (solo da rete fissa): 800221644
tel. 0577 235555
urp@unisi.it

- Ufficio orientamento e tutorato

www.unisi.it/didattica/orientamento-e-tutorato

Banchi di Sotto, 55
tel. 0577 235265/5268/5270
orientamento@unisi.it
tutorato@unisi.it

- Ufficio accoglienza disabili

www.unisi.it/accoglienza-disabili-e-servizi-dsa

Banchi di Sotto, 55
tel. 0577 235518/5415
uffdisabili@unisi.it

- Ufficio borse e premi di studio

www.unisi.it/didattica/borse

via Bandini, 25
tel. 0577 235244/5245/5246
borse.premi@unisi.it

- Sistema bibliotecario d'Ateneo

www.sba.unisi.it

Banchi di Sotto, 55
tel. 0577 235519
utenti.ufficio@sba.unisi.it

- Divisione corsi di I e II livello

www.unisi.it/didattica/immatricolazioni-e-iscrizioni

via Bandini, 25
tel. 0577 235511
corsi.laurea@unisi.it

- Divisione corsi di area sanitaria e post laurea
Corsi di studio

www.unisi.it/didattica/sportello-area-sanitaria

Centro didattico del Policlinico Le Scotte
strada delle Scotte, 4
tel. 0577 235510
sanitarie.biomediche@unisi.it
medicina@unisi.it

- Divisione corsi di area sanitaria e post laurea
Post laurea

www.unisi.it/didattica/corsi-post-laurea

Centro didattico del Policlinico Le Scotte
strada delle Scotte, 4
tel. 0577 235954/5370
areasanitaria-postlaurea@unisi.it

- Divisione relazioni internazionali

www.unisi.it/internazionale

via San Vigilio, 6
tel. +39 0577 235182/5194/5199
incoming@unisi.it
internazionale@unisi.it
erasmus.out@unisi.it
uri@unisi.it

- International Place

[www.unisi.it/internazionale/
prospective-and-enrolled-international-students](http://www.unisi.it/internazionale/prospective-and-enrolled-international-students)

Banchi di Sotto, 55 – presso l'URP
tel. +39 0577 235205
internationalplace@unisi.it

- Santa Chiara Lab

santachiaralab.unisi.it

via Valdumontone, 1
tel. 0577 235272/5215
santachiaralab@unisi.it

Rivolgiti all'URP per
accoglienza e informazioni
www.unisi.it/urp

- Centro linguistico di Ateneo

www.cla.unisi.it

piazza San Francesco, 8

tel. 0577 235535

infocla@unisi.it

- Placement Office - Career Service

www.unisi.it/placement

via Valdimontone 1

tel. 0577 235393

placement@unisi.it - stage@unisi.it

- Sede di Arezzo

Campus del Pionta

www.dsfuci.unisi.it

viale Cittadini 33, Arezzo

tel. 0575 9261

- Arezzo - Biblioteca di Area Umanistica

www.sba.unisi.it/bauma

Campus del Pionta, viale Cittadini 33, Arezzo

tel. 0575 926289

- Arezzo - Centro linguistico d'Ateneo

www.cla.unisi.it/it/sede-di-arezzo

Campus del Pionta, Palazzina Uomini - Arezzo

tel. 0575 926384/926221

cla-ar@unisi.it

- Grosseto - Segreteria studenti

via Saffi, 17/C - Grosseto

tel. 0577 235240/5241/5242

segreteria.grosseto@unisi.it

- Grosseto - Biblioteca centralizzata

via Ginori 41 - Grosseto

tel. 0577 235225

- Cus Siena - Centro universitario sportivo

www.cussiena.it

via Banchi, 3

tel. 0577 52341

info@cussiena.it



DSU Toscana - Diritto allo studio universitario (Siena)

via Mascagni 53

Contatti: compila il modulo al link

www.dsu.toscana.it/contattaci

- Servizio residenze DSU Toscana
www.dsu.toscana.it/servizi/residenze
- Servizio Cultura Orientamento Sport
www.dsu.toscana.it/servizi/cultura-orientamento-sport
- Servizio ristorazione DSU Toscana
www.dsu.toscana.it/servizi/ristorazione
- Servizio interventi monetari DSU Toscana
www.dsu.toscana.it/servizi/benefici-agli-studenti
- Arezzo - Sportello DSU Toscana
via Laschi, 26
tel. 0575 35981

Se hai necessità di una guida ad alta leggibilità puoi richiederla a comunicazione@unisi.it