

magistrato  
NOTAIO  
DIPLOMATICO  
AVVOCATO  
assistente-sociale  
ECONOMISTA  
STATISTICO  
manager  
contabile  
DIPLOMATICO  
ANTROPOLOGO  
GIORNALISTA  
commercialista  
esperto-legale  
AVVOCATO  
ECONOMISTA  
MAGISTRATO



area  
ECONOMIA  
GIURISPRUDENZA  
SCIENZE POLITICHE  
SCIENZE SOCIALI



UNIVERSITÀ  
DI SIENA 1240



informazioni sull'intera offerta formativa

➤ [www.unisi.it/scegli-il-tuo-percorso](http://www.unisi.it/scegli-il-tuo-percorso)

per scaricare la versione digitale di questa e delle altre guide

➤ [www.unisi.it/materiali-informativi](http://www.unisi.it/materiali-informativi)



# Area economia, giurisprudenza, scienze politiche, scienze sociali Lauree

Consulente del lavoro e delle relazioni sindacali p. 9

Economia e commercio p. 9

Scienze della comunicazione p. 11

Scienze economiche e bancarie p. 12

Scienze politiche p. 14

Scienze del servizio sociale p. 18

## Lauree magistrali a ciclo unico

Giurisprudenza p. 20

## Lauree magistrali

Antropologia e linguaggi dell'immagine p. 22

Finance p. 23

Language and mind: linguistics and cognitive studies p. 24

Scienze internazionali p. 25

Economia/Economics p. 27

Scienze delle amministrazioni p. 28

Economia e gestione degli intermediari finanziari p. 30

Management e governance p. 31

Public and cultural diplomacy p. 32

Scienze statistiche per le indagini campionarie p. 34

Strategie e tecniche della comunicazione p. 36









# A SIENA

per studiare nella città campus



## QUESTA GUIDA

Questa guida contiene i corsi di laurea, laurea magistrale a ciclo unico e laurea magistrale 2016-2017 dell'area economia, giurisprudenza, scienze politiche e scienze sociali del nostro ateneo

### Le informazioni nella guida

Il contenuto della guida è incentrato sui cosiddetti "piani di studio", ovvero sull'insieme delle attività formative e degli insegnamenti/esami che è necessario frequentare e superare per conseguire la laurea. Questo per dare evidenza alle materie che caratterizzano il corso e fornire così informazioni dettagliate per una scelta consapevole su cosa studiare.

I **corsi di laurea** hanno durata triennale (alla conclusione del corso è possibile accedere ai corsi di laurea magistrale, che sono biennali, e ai master di I livello).

I **corsi di laurea magistrale a ciclo unico e/o a ciclo unico a normativa europea** hanno durata di 5 o 6 anni (alla conclusione del corso è possibile accedere ai corsi del cosiddetto "terzo ciclo": master di I e II livello, dottorati di ricerca, scuole di specializzazione).

I **corsi di laurea magistrale** hanno durata di 2 anni (alla conclusione del corso è possibile accedere ai corsi del cosiddetto "terzo ciclo": master di I e II livello, dottorati di ricerca, scuole di specializzazione).

Per ciascun corso di studio sono riportati:

- il nome del corso;

- la **classe del corso**: i corsi attivati dagli atenei sono raggruppati in classi, che fissano gli obiettivi e le corrispondenti attività formative. I corsi appartenenti alla stessa classe hanno quindi obiettivi formativi comuni;
- i **crediti totali** del corso di studio;
- la **lingua** in cui si tiene il corso (italiano o inglese);
- la **sede** del corso in aula ed eventualmente la possibilità di teledidattica sincrona;
- il **numero programmato**, se presente: alcuni corsi di studio hanno uno sbarramento all'ingresso. Ogni anno possono accedere a questi corsi un numero preciso di studenti. La selezione viene effettuata tramite una prova di ammissione obbligatoria. A questa segue la pubblicazione di una graduatoria con l'indicazione di chi può immatricolarsi al corso e accedere alla frequenza delle lezioni;
- il **doppio titolo**, se presente, cioè la possibilità di frequentare per un periodo la sede estera (partecipando a una selezione interna), per ottenere, oltre al titolo dell'università di appartenenza, anche il titolo dell'università partner;
- gli **sbocchi professionali**, cioè le principali professioni a cui il corso prepara. Per praticare alcune professioni è necessario superare dopo la laurea un esame di Stato finalizzato al conseguimento dell'abilitazione professionale;
- il **dipartimento** o la **scuola**, cioè la struttura a cui afferisce il corso di laurea. Alcuni corsi sono gestiti da più dipartimenti contitolari: in questo caso il **dipartimento di riferimento** è quello a cui rivolgersi per le pratiche;
- il **presidente** del corso di studio;
- il **contatto email** del presidente e/o di un altro referente, a cui si possono richiedere informazioni.

Inoltre ogni dipartimento ha un proprio referente per l'orientamento e uno per il tutorato, a disposizione degli studenti per informazioni e supporto. L'elenco completo dei recapiti è disponibile alla pagina:

[www.unisi.it/didattica/orientamento-e-tutorato](http://www.unisi.it/didattica/orientamento-e-tutorato)

## Proseguire gli studi

L'offerta formativa post laurea dell'Università di Siena è ampia e offre molte opportunità di studio fra: master di I e II livello, scuole di specializzazione sia di area medica che nei settori delle professioni legali e beni storico artistici, corsi di perfezionamento e dottorati di ricerca.

Informazioni su queste e altre tipologie di corsi (come summer school, corsi di perfezionamento, corsi di formazione, corsi di aggiornamento professionale e per la formazione degli insegnanti) sono reperibili alla pagina web:

[www.unisi.it/didattica/corsi-post-laurea](http://www.unisi.it/didattica/corsi-post-laurea)

### Master di I e II livello

[www.unisi.it/didattica/master-universitari](http://www.unisi.it/didattica/master-universitari)

### Scuole di specializzazione

[www.unisi.it/didattica/scuole-di-specializzazione](http://www.unisi.it/didattica/scuole-di-specializzazione)

### Corsi di perfezionamento

[www.unisi.it/didattica/corsi-di-perfezionamento](http://www.unisi.it/didattica/corsi-di-perfezionamento)

### Dottorati di ricerca

[www.unisi.it/ricerca/dottorati-di-ricerca](http://www.unisi.it/ricerca/dottorati-di-ricerca)

## I dipartimenti

I corsi di studio dell'Università di Siena sono svolti all'interno dei **dipartimenti**, cioè le strutture che si occupano di didattica e ricerca.

I dipartimenti dell'Università di Siena sono: Biotecnologie, chimica e farmacia; Biotecnologie mediche; Economia politica e statistica; Filologia e critica delle letterature antiche e moderne; Giurisprudenza; Ingegneria dell'informazione e scienze matematiche; Medicina molecolare e dello sviluppo; Scienze della formazione, scienze umane e della comunicazione interculturale; Scienze della vita; Scienze fisiche, della terra e dell'ambiente; Scienze mediche, chirurgiche e neuroscienze; Scienze politiche e internazionali; Scienze sociali, politiche e cognitive; Scienze storiche e dei beni culturali; Studi aziendali e giuridici.

Il piano di studio è l'insieme delle attività formative e degli insegnamenti/esami che dovrai frequentare e superare per conseguire la laurea e la laurea magistrale



Per ogni corso troverai l'elenco delle principali professioni a cui il corso di studio ti prepara e che potrai esercitare dopo la laurea





## Test d'accesso

Chi si immatricola a un corso di studio non a numero programmato deve sostenere un test di accesso. La prova, che di norma si tiene in date e luoghi diversi per ciascun corso di laurea, ha lo scopo di valutare l'attitudine e il grado di preparazione in alcune discipline ritenute particolarmente rilevanti per affrontare con successo il corso di studio che si intende scegliere.

Per aiutare lo studente a superare le eventuali difficoltà emerse attraverso il test e, più in generale, per offrire uno strumento di supporto che accompagni la fase iniziale degli studi, sono previsti corsi di sostegno mirati e indirizzati a tutti.

La prova è obbligatoria, ma l'eventuale risultato negativo non preclude l'immatricolazione.

È previsto un contributo economico per le spese che l'Ateneo dovrà sostenere per la realizzazione delle prove.

Nei corsi di laurea di economia il test è nazionale (erogato dal CISIA) e dovrà essere svolto in modalità online (TOLC), in una delle sessioni previste da febbraio a ottobre. Negli altri corsi il test è locale. La prima sessione è nel mese di settembre.

Date e sedi del test per l'anno accademico 2016-2017 sono consultabili alla pagina:

[www.unisi.it/didattica/test-daccesso-2016-2017](http://www.unisi.it/didattica/test-daccesso-2016-2017)

## Test di lingua inglese

L'Università di Siena richiede una idoneità di lingua inglese almeno di livello B1 (secondo il Quadro comune europeo di riferimento per le lingue) per poter conseguire la laurea.

Le lauree magistrali a ciclo unico e a normativa UE e le lauree magistrali prevedono una ulteriore prova per il livello B2.

A Siena i test di livello si svolgono nella seconda metà di settembre. L'inizio dei corsi è previsto a ottobre.

[www.unisi.it/didattica/test-lingua-inglese](http://www.unisi.it/didattica/test-lingua-inglese)

[www.cla.unisi.it](http://www.cla.unisi.it)

Se vuoi immatricolarti a un corso di studio non a numero programmato dovrai sostenere il test di accesso.

Il test è obbligatorio, ma l'eventuale risultato negativo non ti preclude l'immatricolazione





## LAUREE

Se pensi di non conoscere tutta l'offerta a disposizione e vuoi valutare il tuo futuro nello studio rivolgiti al nostro servizio di orientamento

[www.unisi.it/orientamento](http://www.unisi.it/orientamento)





## CONSULENTE DEL LAVORO E DELLE RELAZIONI SINDACALI

---

classe: L-14 Scienze dei servizi giuridici  
 crediti: 180  
 sede: Siena  
 numero programmato: no  
 lingua: italiano

---

### primo anno

- istituzioni di diritto privato - 9 cfu
- diritto costituzionale - 9 cfu
- teoria generale del diritto - 9 cfu
- storia giuridica dell'impresa e del lavoro - 12 cfu
- economia politica e del lavoro - 12 cfu
- statistica - 6 cfu
- lingua inglese B1 - 3 cfu

### secondo anno

- diritto commerciale - 12 cfu
- diritto del lavoro e sindacale - 12 cfu
- diritto della sicurezza sociale e relazioni industriali - 12 cfu
- istituzioni di diritto internazionale e dell'UE - 6 cfu
- diritto lavoro europeo - 6 cfu
- diritto penale del lavoro - 6 cfu
- sociologia del lavoro - 6 cfu

### terzo anno

- diritto amministrativo - 9 cfu
- diritto tributario - 9 cfu
- diritto processuale civile del lavoro - 9 cfu
- diritto processuale penale - 6 cfu
- economia aziendale - 9 cfu
- materia a scelta - 6 cfu
- materia a scelta - 6 cfu
- tirocinio - 2 cfu
- prova finale - 4 cfu

Presidente: Gian Marco Baccari  
[gianmarco.baccari@unisi.it](mailto:gianmarco.baccari@unisi.it)

Se hai domande scrivi a: [didattica.dgiur@unisi.it](mailto:didattica.dgiur@unisi.it)

## Il corso prepara alle professioni di:

consulente del lavoro, esperto e responsabile in gestione delle risorse umane e organizzazione aziendale, direttore del personale, responsabile delle risorse umane di area, stabilimento o unità locali, operatore del mercato del lavoro e della formazione, esperto in relazioni e negoziazione sindacali, operatore e consulente della sicurezza del lavoro, segretario amministrativo, tecnico degli affari generali, tecnico dell'assistenza e della previdenza sociale

Dipartimento  
 Giurisprudenza

[www.dgiur.unisi.it](http://www.dgiur.unisi.it)

## ECONOMIA E COMMERCIO

---

classe: L-18 Scienze dell'economia e della gestione aziendale  
 crediti: 180  
 sede: Siena  
 il corso può essere seguito anche in teledidattica (modalità sincrona) dalle strutture dell'Ateneo a: Arezzo, Grosseto, San Giovanni Valdarno  
 numero programmato: no  
 lingua: italiano

---

### primo anno

- storia economica - 8 cfu
- economia politica - 8 cfu
- matematica generale - 8 cfu
- statistica - 8 cfu
- economia aziendale - 8 cfu
- istituzioni di diritto pubblico - 8 cfu
- informatica - 4 cfu
- idoneità di lingua inglese - 3 cfu
- inglese - 4 cfu



## secondo anno

- macroeconomia - 8 cfu
- microeconomia - 8 cfu
- ragioneria generale ed applicata - 8 cfu
- matematica finanziaria - 8 cfu
- istituzioni di diritto privato - 8 cfu
- economia e gestione delle imprese - 8 cfu
- programmazione e controllo di gestione - 8 cfu
- un insegnamento a scelta tra:
  - economia delle aziende e delle amministrazioni pubbliche - 8 cfu*
  - diritto amministrativo - 8 cfu*

## terzo anno

- scienza delle finanze - 8 cfu
- marketing - 8 cfu
- diritto commerciale - 8 cfu
- un insegnamento a scelta tra:
  - diritto tributario - 8 cfu*
  - diritto del lavoro - 8 cfu*
- un insegnamento a scelta tra:
  - statistica per l'economia e l'impresa - 8 cfu*
  - analisi e contabilità dei costi - 8 cfu*
  - economia del mercato mobiliare - 8 cfu*
- crediti a scelta degli studenti - 12 cfu
- un'attività formativa a scelta tra:

*laboratorio di informatica - 2 cfu*

*laboratorio bibliografico - 2 cfu*

*tirocinio - 2 cfu*

- prova finale - 3 cfu

Presidente: Luigi Bosco

[luigi.bosco@unisi.it](mailto:luigi.bosco@unisi.it)

Se hai domande scrivi a: [didattica.sem@unisi.it](mailto:didattica.sem@unisi.it)

## Il corso prepara alle professioni di:

*specialisti della gestione nella pubblica amministrazione; specialisti del controllo nella pubblica amministrazione; specialisti della gestione e del controllo nelle imprese private; specialisti in contabilità; specialisti nell'acquisizione di beni e servizi; specialisti nella commercializzazione di beni e servizi; specialisti dell'economia aziendale*

## Il corso consente l'accesso all'esame di Stato per l'abilitazione alle professioni di:

*esperto contabile (previo tirocinio)*

**Scuola di Economia e Management**

[www.sem.unisi.it](http://www.sem.unisi.it)

## SCIENZE DELLA COMUNICAZIONE

classe: L-20 Scienze della comunicazione

crediti: 180

sede: Siena

numero programmato: no

lingua: italiano

### primo anno

- linguistica generale - 9 cfu
- sociologia dei processi culturali e comunicativi - 9 cfu
- teorie e tecniche della comunicazione di massa - 6 cfu
- informatica applicata - 9 cfu
- storia contemporanea - 9 cfu
- semiotica - 9 cfu
- introduzione alla comunicazione politica - 6 cfu
- idoneità lingua inglese B2 - 3 cfu

### secondo anno

- lingua inglese I - 9 cfu
- sociolinguistica - 12 cfu
- scienza dell'opinione pubblica - 9 cfu
- un insegnamento a scelta tra:
  - giornalismo e nuovi media - 9 cfu*
  - filosofia del linguaggio - 9 cfu*
- semiotica dell'immagine - 9 cfu
- psicologia cognitiva - 9 cfu
- un insegnamento a scelta tra:
  - diritto della comunicazione - 6 cfu*
  - opinione pubblica, media e integrazione europea - 6 cfu*
  - storia del giornalismo - 6 cfu*
  - antropologia cognitiva - 6 cfu*
  - sociologia visuale - 6 cfu*
  - interazione uomo-macchina - 6 cfu*

### terzo anno

- design dell'interazione - 9 cfu
- teoria e tecniche della scrittura - 6 cfu
- economia politica - 6 cfu
- due insegnamenti a scelta tra:
  - filosofia e cognizione - 6 cfu*
  - linguistica applicata - 6 cfu*
  - marketing - 6 cfu*
  - simbologia e linguaggio dei regimi politici - 6 cfu*

pubblicità, comunicazione e consumi - 6 cfu  
 produzione video e grafica - 6 cfu  
 percezione e comunicazione grafica - 6 cfu  
 marketing politico - 6 cfu  
 studi strategici - 6 cfu

- crediti a scelta dello studente - 12 cfu
- idoneità lingua livello B2 e C1 - 4 cfu
- stages/tirocini - 3 cfu
- prova finale - 5 cfu

Presidente: Alison Margaret Duguid

[alison.duguid@unisi.it](mailto:alison.duguid@unisi.it)

Se hai domande scrivi a: [didattica.dispoc@unisi.it](mailto:didattica.dispoc@unisi.it)

### Il corso prepara alle professioni di:

*attività professionali in diversi settori, connotati da un costante riferimento all'uso dei linguaggi e all'uso e progettazione delle tecnologie per la comunicazione. Più in particolare, ambiti occupazionali preferenziali saranno: l'editoria tradizionale e multimediale; la pubblica amministrazione (gestione degli uffici di relazione con il pubblico, direzione del personale, ufficio stampa e pubbliche relazioni, progettazione e promozione culturale, informazione e comunicazione pubblica e massmediale); aziende private (marketing e comunicazione commerciale, pubblicità creativa); giornalismo (carta stampata, radio, televisione, on-line)*

Dipartimento

Scienze sociali, politiche e cognitive

[www.dispoc.unisi.it](http://www.dispoc.unisi.it)





## SCIENZE ECONOMICHE E BANCARIE

classe: L-33 Scienze economiche

crediti: 180

sede: Siena

il corso può essere seguito anche in teledidattica (modalità sincrona) dalle strutture dell'Ateneo a: Arezzo, Grosseto, San Giovanni Valdarno

numero programmato: no

lingua: italiano/inglese (curriculum Economics and banking)

curriculum Banca e finanza

### primo anno

- storia economica - 8 cfu
- economia politica - 8 cfu
- matematica generale - 8 cfu
- statistica - 8 cfu
- economia aziendale - 8 cfu
- istituzioni di diritto pubblico - 8 cfu
- informatica - 4 cfu
- idoneità di lingua inglese (B1) - 3 cfu
- inglese - 4 cfu

### secondo anno

- macroeconomia - 8 cfu
- microeconomia - 8 cfu
- ragioneria generale ed applicata - 8 cfu
- matematica finanziaria - 8 cfu
- istituzioni di diritto privato - 8 cfu
- finanza aziendale - 8 cfu
- un insegnamento a scelta tra:
  - legislazione e diritto bancario - 8 cfu*
  - diritto degli intermediari e dei mercati finanziari - 8 cfu*

### terzo anno

- diritto commerciale - 8 cfu
- economia monetaria - 8 cfu
- tecnica bancaria - 8 cfu
- un insegnamento a scelta tra:
  - statistica multivariata - 8 cfu*
  - economia internazionale - 8 cfu*
  - modelli dei mercati finanziari - 8 cfu*
- uno dei seguenti gruppi da due, a scelta:
  - 1 gruppo

*economia dei mercati finanziari - 8 cfu*  
*economia delle assicurazioni - 8 cfu*  
Il gruppo

- tecnica di borsa - 8 cfu*
- economia del mercato mobiliare - 8 cfu*
- crediti a scelta dello studente - 12 cfu
- altre conoscenze utili per l'inserimento nel mondo del lavoro - 2 cfu
- prova finale - 3 cfu

curriculum Economico

### primo anno

- storia economica - 8 cfu
- economia politica - 8 cfu
- matematica generale - 8 cfu
- statistica - 8 cfu
- economia aziendale - 8 cfu
- istituzioni di diritto pubblico - 8 cfu
- informatica - 4 cfu
- idoneità di lingua inglese (B1) - 3 cfu
- inglese - 4 cfu

### secondo anno

- macroeconomia - 8 cfu
- microeconomia - 8 cfu
- ragioneria generale ed applicata - 8 cfu
- matematica finanziaria - 8 cfu
- istituzioni di diritto privato - 8 cfu
- econometria - 8 cfu
- un insegnamento a scelta tra:
  - diritto del lavoro e delle relazioni industriali - 8 cfu*
  - diritto amministrativo - 8 cfu*

### terzo anno

- economia monetaria e creditizia - 8 cfu
- due insegnamenti a scelta tra:
  - economia e politica del lavoro - 8 cfu*
  - scienza delle finanze - 8 cfu*
  - politica economica ambientale - 8 cfu*
- un insegnamento a scelta tra:
  - economia industriale - 8 cfu*
  - economia della crescita e dello sviluppo - 8 cfu*
- un insegnamento a scelta tra:
  - economia internazionale - 8 cfu*
  - storia dell'economia politica - 8 cfu*
- un insegnamento a scelta tra:
  - metodi matematici per l'economia - 8 cfu*
  - scienza politica - 8 cfu*

- crediti a scelta dello studente - 12 cfu
- altre conoscenze utili per l'inserimento nel mondo del lavoro - 2 cfu
- prova finale - 3 cfu

#### curriculum Statistico-quantitativo

##### primo anno

- storia economica - 8 cfu
- economia politica - 8 cfu
- matematica generale - 8 cfu
- statistica - 8 cfu
- economia aziendale - 8 cfu
- istituzioni di diritto pubblico - 8 cfu
- informatica - 4 cfu
- idoneità di lingua inglese (B1) - 3 cfu
- inglese - 4 cfu

##### secondo anno

- macroeconomia - 8 cfu
- microeconomia - 8 cfu
- ragioneria generale ed applicata - 8 cfu
- matematica finanziaria - 8 cfu
- istituzioni di diritto privato - 8 cfu
- statistica II - 8 cfu
- statistica multivariata - 8 cfu

##### terzo anno

- economia monetaria e creditizia - 8 cfu
- metodi per la ricerca sociale - 8 cfu
- statistica per l'economia e l'impresa - 8 cfu
- demografia - 8 cfu
- due insegnamenti a scelta tra:
  - economia e politica del lavoro - 8 cfu*
  - politica economica ambientale - 8 cfu*
  - economia industriale - 8 cfu*
  - scienza delle finanze - 8 cfu*
  - econometria - 8 cfu*
  - tecnica bancaria - 8 cfu*
- crediti a scelta dello studente - 12 cfu
- altre conoscenze utili per l'inserimento nel mondo del lavoro - 1 cfu
- prova finale - 3 cfu

#### curriculum Economics and banking

##### primo anno

- economic history - 9 cfu
- political economy - 9 cfu
- principles of mathematics - 9 cfu

- statistics - 9 cfu
- business administration - 9 cfu
- public law - 9 cfu

##### secondo anno

- macroeconomics - 9 cfu
- microeconomics - 9 cfu
- accounting - 9 cfu
- financial mathematics - 9 cfu
- private law - 9 cfu
- corporate finance - 9 cfu
- english for business and finance - 6 cfu

##### terzo anno

- international economics - 9 cfu
- economics of money and banking - 9 cfu
- financial markets - 9 cfu
- business law - 9 cfu
- one course to be chosen between:
  - financial institutions management - 9 cfu*
  - banking management - 9 cfu*
- others at student's choice - 12 cfu
- one activity to be chosen among:
  - computer tools - 6 cfu*
  - internship - 6 cfu*
  - french/germany/spanish B1 - 6 cfu*
- thesis - 3 cfu

Presidente: **Ciro Gennaro Corvese**

[ciro.corvese@unisi.it](mailto:ciro.corvese@unisi.it)

Se hai domande scrivi a: [didattica.sem@unisi.it](mailto:didattica.sem@unisi.it)

#### Il corso prepara alle professioni di:

*il corso prepara alle professioni di: specialisti dei sistemi economici, tecnici statistici, tecnici della gestione finanziaria, tecnici del lavoro bancario, agenti assicurativi, periti, valutatori di rischio e liquidatori; tecnici dell'intermediazione titoli e professioni assimilate; tecnici dei contratti di scambio, a premi e del recupero crediti; tecnici della locazione finanziaria; ricercatori negli uffici studi di organismi e centri di ricerca*

*Il corso consente l'accesso all'esame di Stato per l'abilitazione alle professioni di esperto contabile (previo tirocinio)*

Scuola di Economia e Management

[www.sem.unisi.it](http://www.sem.unisi.it)

Il servizio di orientamento ti offre un aiuto personalizzato per muoverti nel mondo del lavoro e per definire il tuo profilo professionale. Tutte le informazioni sono sul sito: [www.unisi.it/placement](http://www.unisi.it/placement)

## SCIENZE POLITICHE

*classe: L-36 Scienze politiche e delle relazioni internazionali*

*crediti: 180*

*sede: Siena*

*numero programmato: no*

*lingua: italiano*

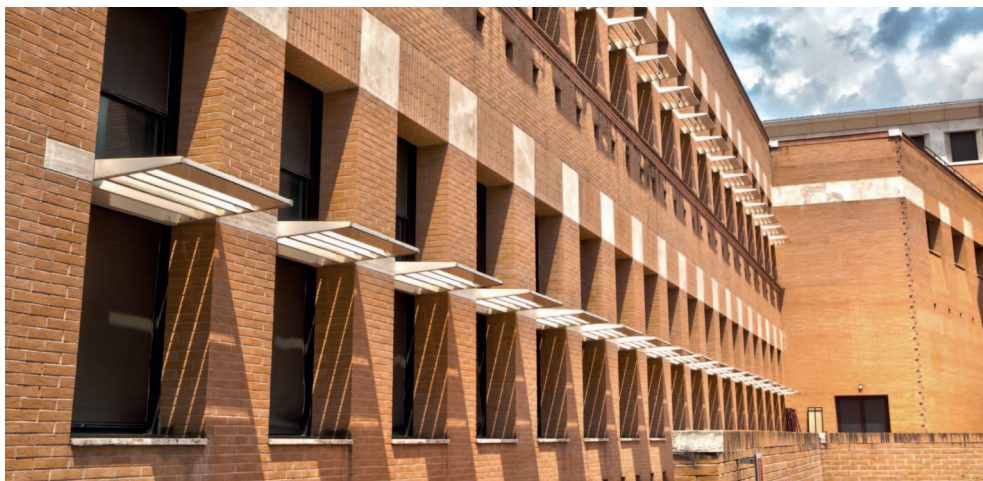
curriculum Storico-politico

### primo anno

- diritto costituzionale - 9 cfu
- sociologia - 12 cfu
- storia contemporanea - 9 cfu
- storia delle relazioni internazionali - 9 cfu
- un insegnamento a scelta tra:
  - *storia delle dottrine politiche - 6 cfu*
  - *storia delle istituzioni politiche - 6 cfu*
- un insegnamento a scelta tra:
  - *lingua francese - 9 cfu*
  - *lingua spagnola - 9 cfu*
- idoneità di lingua inglese livello B1 - 3 cfu
- idoneità di informatica - 3 cfu

### secondo anno

- economia politica - 9 cfu
- statistica - 9 cfu
- scienza politica - 9 cfu





- lingua inglese - 6 cfu
- diritto costituzionale italiano e comparato - 6 cfu
- filosofia politica - 6 cfu
- diritto internazionale - 9 cfu
- politica economica - 6 cfu

### terzo anno

- diritto dell'Unione Europea - 6 cfu
- sistema politico italiano - 6 cfu
- demografia - 9 cfu
- storia dell'economia e del territorio - 6 cfu
- storia del diritto internazionale - 6 cfu
- attività formative a scelta dello studente - 12 cfu
- stage - 4 cfu
- altre attività - 4 cfu
- tesi - 7 cfu

### curriculum Studi internazionali

#### primo anno

- diritto costituzionale - 9 cfu
- sociologia - 12 cfu
- storia contemporanea - 9 cfu
- storia delle relazioni internazionali - 9 cfu
- un insegnamento a scelta tra:
  - storia delle dottrine politiche - 6 cfu*
  - storia delle istituzioni politiche - 6 cfu*
- un insegnamento a scelta tra:
  - lingua francese - 9 cfu*
  - lingua spagnola - 9 cfu*
- idoneità di lingua inglese livello B1 - 3 cfu
- idoneità di informatica - 3 cfu

#### secondo anno

- economia politica - 9 cfu
- statistica - 9 cfu
- scienza politica - 9 cfu
- diritto dell'Unione Europea - 6 cfu
- politica economica - 6 cfu
- lingua inglese - 6 cfu
- metodologia della ricerca sociale - 6 cfu
- diritto internazionale - 9 cfu

#### terzo anno

- sistema politico italiano - 6 cfu
- storia dell'economia e del territorio - 6 cfu
- storia del diritto internazionale - 9 cfu
- economia applicata - 6 cfu
- sociologia dello sviluppo - 6 cfu
- attività formative a scelta dello studente - 12 cfu
- stage - 4 cfu

- altre attività - 4 cfu
- tesi - 7 cfu

### curriculum Governo locale e terzo settore

#### primo anno

- diritto costituzionale - 9 cfu
- sociologia - 12 cfu
- storia sociale - 9 cfu
- storia delle relazioni internazionali - 9 cfu
- un insegnamento a scelta tra:
  - storia delle dottrine politiche - 6 cfu*
  - storia delle istituzioni politiche - 6 cfu*
- un insegnamento a scelta tra:
  - lingua francese - 9 cfu*
  - lingua spagnola - 9 cfu*
- idoneità di lingua inglese livello B1 - 3 cfu
- idoneità di informatica - 3 cfu

#### secondo anno

- economia politica - 9 cfu
- statistica - 9 cfu
- scienza politica - 9 cfu
- diritto dell'Unione Europea - 6 cfu
- lingua inglese - 6 cfu
- metodologia della ricerca sociale - 6 cfu
- diritto internazionale - 9 cfu
- economia pubblica - 6 cfu

#### terzo anno

- sistema politico italiano - 6 cfu
- storia dell'economia e del territorio - 6 cfu
- economia e gestione del terzo settore - 9 cfu
- sociologia delle migrazioni - 6 cfu
- geografia - 6 cfu
- attività formative a scelta - 12 cfu
- stage - 4 cfu
- altre attività - 4 cfu
- tesi - 7 cfu

### curriculum Politico-amministrativo

#### primo anno

- istituzioni di diritto privato - 9 cfu
- sociologia - 12 cfu
- storia contemporanea - 9 cfu
- storia delle relazioni industriali - 9 cfu
- un insegnamento a scelta tra:
  - storia delle istituzioni politiche - 6 cfu*
  - storia delle dottrine politiche - 6 cfu*



- un insegnamento a scelta tra:  
*lingua francese - 9 cfu*  
*lingua spagnola - 9 cfu*
- idoneità di lingua inglese livello B1 - 3 cfu
- idoneità di informatica - 3 cfu

### secondo anno

diritto costituzionale - 9 cfu  
economia politica - 9 cfu  
statistica - 9 cfu  
scienza politica - 9 cfu

diritto internazionale - 6 cfu  
politica economica - 6 cfu  
lingua inglese - 6 cfu  
diritto amministrativo - 6 cfu

### terzo anno

- sistema politico italiano - 6 cfu
- storia dei movimenti e dei partiti politici - 6 cfu
- un insegnamento a scelta tra:  
*diritto costituzionale italiano e comparato - 6 cfu*  
*diritto del lavoro - 6 cfu*
- economia pubblica - 6 cfu
- diritto tributario - 9 cfu
- attività formative a scelta - 12 cfu
- stage - 4 cfu
- altre attività - 4 cfu
- tesi - 7 cfu

Presidente: Simone Neri Sernerì

[simone.nerisernerì@unisi.it](mailto:simone.nerisernerì@unisi.it)

Se hai domande scrivi a: [didattica.dispi@unisi.it](mailto:didattica.dispi@unisi.it)

### Il corso prepara alle professioni di:

*operatori in ambito diplomatico e in istituzioni e organizzazioni europee e internazionali; specialisti in gestione e controllo nella pubblica amministrazione, nelle imprese private e nei servizi; specialisti nelle attività di associazioni, organizzazioni non governative per la cooperazione internazionale e del terzo settore; esperti in gestione delle risorse umane e relazionali; esperti di comunicazione, marketing e turismo; analisti e ricercatori in ambito storico, sociale, economico e politologico*

Dipartimento di riferimento

**Scienze politiche e internazionali**

[www.dispi.unisi.it](http://www.dispi.unisi.it)

Dipartimento contitolare

**Scienze sociali, politiche e cognitive**

[www.dispoc.unisi.it](http://www.dispoc.unisi.it)

La biblioteca di area giuridico-politologica ha sede nel complesso didattico di Mattioli. È composta da più sale di consultazione e comprende anche il Fondo antico e la sala Bonci-Casuccini [www.sba.unisi.it/bagp](http://www.sba.unisi.it/bagp)



## SCIENZE DEL SERVIZIO SOCIALE

classe: L-39 Servizio sociale

crediti: 180

sede: Siena

numero programmato: no

lingua: italiano

### primo anno

- sociologia - 12 cfu
- fondamenti di psicologia - 6 cfu
- principi e fondamenti del servizio sociale - 9 cfu
- istituzioni di diritto pubblico - 6 cfu
- diritto di famiglia - 6 cfu
- antropologia della famiglia - 9 cfu
- storia sociale - 9 cfu
- altre conoscenze utili per l'inserimento nel mondo del lavoro - 3 cfu

### secondo anno

- analisi delle politiche sociali - 6 cfu
- metodi e tecniche del servizio sociale - 9 cfu
- organizzazione dei servizi sociali - 6 cfu
- metodologia della ricerca sociale - 6 cfu
- psichiatria - 6 cfu
- igiene - 6 cfu
- psicologia delle relazioni - 9 cfu
- idoneità di lingua inglese livello B1- 3 cfu
- tirocinio - 10 cfu

### terzo anno

- progettazione sociale e territoriale - 9 cfu

- diritto penale - 6 cfu
- psicologia sociale - 6 cfu
- diritto della sicurezza sociale - 6 cfu
- sociologia delle migrazioni - 6 cfu
- attività a scelta dello studente - 12 cfu
- tirocinio - 10 cfu
- prova finale - 4 cfu

Presidente: Fabio Berti

[fabio.berti@unisi.it](mailto:fabio.berti@unisi.it)

Se hai domande scrivi a: [didattica.dispoc@unisi.it](mailto:didattica.dispoc@unisi.it)

### Il corso prepara alle professioni di:

*assistenti sociali; tecnici del reinserimento e dell'integrazione sociale; tecnici dei servizi per l'impiego*

### Il corso consente l'accesso all'esame di Stato per l'abilitazione alle professioni di:

*assistente sociale*

Dipartimento di riferimento

**Scienze sociali, politiche e cognitive**

[www.dispoc.unisi.it](http://www.dispoc.unisi.it)

Dipartimento contitolare

**Scienze politiche e internazionali**

[www.dispi.unisi.it](http://www.dispi.unisi.it)







## LAUREE MAGISTRALI A CICLO UNICO

A questo tipo di corsi si accede con il diploma di maturità; è necessario sostenere un test di accesso. L'eventuale risultato negativo non ti preclude l'immatricolazione

## GIURISPRUDENZA

classe: LMG/01 Giurisprudenza

crediti: 300

sede: Siena

numero programmato: no

lingua: italiano

### primo anno

- storia del diritto romano - 9 cfu
- storia del diritto medievale e moderno - 9 cfu
- filosofia del diritto - 9 cfu
- diritto costituzionale - 12 cfu
- istituzioni di diritto privato - 12 cfu
- materia a scelta - 6 cfu
- lingua inglese B1 - 3 cfu

### secondo anno

- economia politica - 9 cfu
- fondamenti romanistici del diritto europeo e storia delle codificazioni moderne - 12 cfu
- un insegnamento a scelta tra:
  - diritto ecclesiastico - 6 cfu
  - diritto canonico - 6 cfu
- un insegnamento a scelta tra:
  - diritto privato comparato - 9 cfu
  - diritto pubblico comparato - 9 cfu
- diritto dell'Unione Europea - 9 cfu
- diritto del lavoro - 12 cfu
- lingua inglese B2 - 3 cfu

### terzo anno

- diritto penale I - 9 cfu
- diritto penale II - 9 cfu
- diritto civile - 15 cfu
- diritto internazionale pubblico - 9 cfu
- un insegnamento a scelta tra:
  - diritto agrario - 6 cfu
  - diritto internazionale privato - 6 cfu
- metodologia giuridica - 6 cfu
- materia a scelta - 6 cfu

### quarto anno

- diritto amministrativo - 9 cfu
- diritto commerciale - 15 cfu
- diritto processuale civile - 15 cfu

- materia a scelta - 6 cfu
- materia a scelta - 6 cfu
- metodologia della ricerca bibliografica sulle fonti - 6 cfu
- presentazione indice ragionato della tesi e relativa bibliografia - 4 cfu

### quinto anno

- diritto processuale amministrativo - 9 cfu
- procedura penale - 15 cfu
- diritto tributario - 9 cfu
- materia a scelta - 6 cfu
- tesi di laurea - 20 cfu

Presidente: Emanuele Stolfi

[emanuele.stolfi@unisi.it](mailto:emanuele.stolfi@unisi.it)

Se hai domande scrivi a: [didattica.dgiur@unisi.it](mailto:didattica.dgiur@unisi.it)

**Il corso prepara alle professioni di:**  
*avvocato, notaio, magistrato, cancelliere, ufficiale giuriziaro, commissario di P.S., ispettore, funzionario e dirigente di P.A., segretario comunale, insegnante in materie giuridico-economiche, giurista di impresa, esperto legale esterno o interno ad uffici di enti pubblici, istituti no profit, authorities, organizzazioni comunitarie e internazionali, addetto al contenzioso, consulente legale, redattore giuridico, responsabile del controllo e della gestione nella P.A. e in aziende private*

**Il corso consente l'accesso all'esame di Stato per l'abilitazione alle professioni di:**

*avvocato, magistrato, notaio*

Dipartimento  
Giurisprudenza

[www.dgiur.unisi.it](http://www.dgiur.unisi.it)

Tutti i corsi sono su  
[www.unisi.it](http://www.unisi.it)



## LAUREE MAGISTRALI

Dopo aver conseguito la laurea magistrale puoi proseguire gli studi con un dottorato di ricerca o un master di I o II livello



## ANTROPOLOGIA E LINGUAGGI DELL'IMMAGINE

classe: LM-1 Antropologia culturale ed etnologia

crediti: 120

sede: Siena

numero programmato: no

lingua: italiano

curriculum Antropologia e ricerca sociale

### primo anno

- un insegnamento a scelta tra:
  - antropologia sociale* - 12 cfu
  - etnologia* - 12 cfu
- sociologia dell'identità - 6 cfu
- un insegnamento a scelta tra:
  - storia dell'espansione europea* - 6 cfu
  - storia della globalizzazione* - 6 cfu
  - storia dell'Italia contemporanea* - 6 cfu
- semiotica della cultura - 12 cfu
- insegnamenti a scelta (12 cfu) tra:
  - antropologia del consumo* - 6 cfu
  - antropologia dell'arte e delle rappresentazioni* - 6 cfu
  - antropologia dell'America latina* - 6 cfu
  - antropologia della contemporaneità* - 6 cfu
  - antropologia visiva* - 12 cfu
  - laboratorio di antropologia della performance* - 12 cfu
  - metodologia della ricerca educativa e formativa* - 6 cfu
  - etnodemografia* - 6 cfu
  - economia della globalizzazione* - 6 cfu
  - economia politica* - 6 cfu
  - economia dello sviluppo* - 6 cfu
- esame a scelta - 12 cfu

### secondo anno

- un insegnamento a scelta tra:
  - etnologia* - 12 cfu
  - antropologia sociale* - 12 cfu
- insegnamenti a scelta per un tot di 12 cfu tra:
  - glottologia* - 6 cfu
  - antropologia del consumo* - 6 cfu
  - antropologia dell'arte e delle rappresentazioni* - 6 cfu

*antropologia dell'America latina* - 6 cfu  
*antropologia visiva* - 12 cfu  
*antropologia della performance* - 12 cfu  
*didattica della filosofia* - 6 cfu  
*metodologia della ricerca educativa e formativa* - 6 cfu  
*economia della globalizzazione* - 6 cfu  
*economia dello sviluppo* - 6 cfu  
*economia politica* - 6 cfu  
*etnodemografia* - 6 cfu

- rilevamento etnografico - 6 cfu
- idoneità lingua inglese B2 - 3 cfu
- prova finale - 27 cfu

curriculum Antropologia dell'immagine e dello spettacolo

### primo anno

- un insegnamento a scelta tra:
  - antropologia visiva* - 12 cfu
  - laboratorio di antropologia della performance* - 12 cfu
- sociologia dell'identità - 6 cfu
- un insegnamento a scelta tra:
  - storia dell'espansione europea* - 6 cfu
  - storia della globalizzazione* - 6 cfu
  - storia dell'Italia contemporanea* - 6 cfu
- semiotica della cultura - 12 cfu
- due insegnamenti a scelta tra:
  - arti figurative ed applicate in età moderna* - 6 cfu
  - arte ambientale e architettura del paesaggio* - 6 cfu
  - drammaturgia* - 6 cfu
  - analisi del film* - 6 cfu
  - filmologia* - 6 cfu
  - antropologia dell'arte e delle rappresentazioni* - 6 cfu
  - antropologia della contemporaneità* - 6 cfu
- esame a scelta - 12 cfu

### secondo anno

- un insegnamento a scelta tra:
  - antropologia visiva* - 12 cfu
  - laboratorio di antropologia della performance* - 12 cfu
- insegnamenti a scelta per un totale di 12 cfu tra:



arti figurative ed applicate in età moderna  
- 6 cfu

arte ambientale e architettura del paesaggio  
- 6 cfu

drammaturgia - 6 cfu

analisi del film - 6 cfu

filmologia - 6 cfu

glottologia - 6 cfu

antropologia del consumo - 6 cfu

antropologia dell'arte e delle rappresentazioni - 6 cfu

antropologia sociale - 12 cfu

etnologia - 12 cfu

didattica della filosofia - 6 cfu

- rilevamento etnografico - 6 cfu
- idoneità lingua inglese B2 - 3 cfu
- prova finale - 27 cfu

Presidente: Armando Cutolo

[armando.cutolo@unisi.it](mailto:armando.cutolo@unisi.it)

Se hai domande scrivi a: [didattica.dispoc@unisi.it](mailto:didattica.dispoc@unisi.it)

### Il corso prepara alle professioni di:

*antropologi, sociologi, esperti dei fenomeni migratori, esperti delle pubbliche relazioni, esperti delle pratiche di regia e scenografia, direttori artistici, curatori e conservatori di musei*

Dipartimento

Scienze sociali, politiche e cognitive

[www.dispoc.unisi.it](http://www.dispoc.unisi.it)

I corsi di laurea magistrale hanno durata biennale e richiedono 120 crediti per conseguire il titolo finale

## FINANCE

classe: LM-16 Finanza

crediti: 120

sede: Siena

numero programmato: no

lingua: inglese

doppio titolo con: Università di Lubiana (Slovenia) o Romanian-American University - Bucarest (Romania)

### primo anno

- microeconomics for business and finance - 6 cfu
- econometrics - 6 cfu
- fundamentals of programming - 6 cfu
- financial modeling I - 9 cfu
- financial investments and risk management - 9 cfu
- corporate valuation - 9 cfu
- information technology for business and finance - 6 cfu
- one activity chosen between:
  - Santa Chiara Lab training - 6 cfu
  - internship - 6 cfu

### secondo anno

- monetary economics - 6 cfu
- financial modeling II - 9 cfu
- international banking and financial regulation - 6 cfu
- three courses chosen from:
  - statistics for business decision making - 6 cfu
  - economics of sustainable development - 6 cfu
  - international financial accounting - 6 cfu
  - active portfolio management - 6 cfu
  - financial engineering - 6 cfu
  - asset allocations - 6 cfu
  - advanced financial modeling - 6 cfu
  - financial markets - 6 cfu
  - alternative assets - 6 cfu
  - applied econometrics - 6 cfu
  - corporate treasury management - 6 cfu
  - interest rate derivatives - 6 cfu
  - international comparative tax law - 6 cfu
  - structured finance and insurance - 6 cfu
  - behavioral economics - 6 cfu
- free choice - 9 cfu
- thesis - 15 cfu



Presidente: Costanza Consolandi

[costanza.consolandi@unisi.it](mailto:costanza.consolandi@unisi.it)

Se hai domande scrivi a: [didattica.sem@unisi.it](mailto:didattica.sem@unisi.it)

### Il corso prepara alle professioni di:

addetto all'operatività finanziaria (gestore di portafoglio di proprietà, gestore di portafoglio contro terzi, trader nei mercati finanziari), addetto all'analisi al controllo e alla gestione del rischio finanziario (risk manager, consulente finanziario, analista di mercato, manager negli intermediari finanziari, manager nelle direzioni finanziarie di imprese non finanziarie)

Scuola di Economia e Management

[www.sem.unisi.it](http://www.sem.unisi.it)

## LANGUAGE AND MIND: LINGUISTICS AND COGNITIVE STUDIES

---

classe: LM-39 Linguistica

crediti: 120

sede: Siena

numero programmato: no

lingua: inglese

doppio titolo con: Université Paris 1 - Panthéon Sorbonne

---

curriculum Linguistics and cognition

### primo anno

- syntactic structures and compositional semantics - 12 cfu
- logic and theory of meaning - 12 cfu
- philosophy of mind - 12 cfu
- theory of grammar and language acquisition - 6 cfu
- language, society and ideology - 6 cfu
- academic english and translation - 6 cfu
- computational linguistics - 6 cfu

## secondo anno

- morphsyntax and experimental studies on language - 6 cfu
- psycholinguistics - 6 cfu
- syntax-semantics interface - 6 cfu
- corpus approaches to discourse analysis - 6 cfu
- crediti a scelta dello studente - 12 cfu
- idoneità linguistica livello B2 - 3 cfu
- tirocini, laboratori di informatica, altre attività per ulteriori conoscenze linguistiche o utili per l'inserimento nel mondo del lavoro - 3 cfu
- prova finale - 18 cfu

curriculum Philosophy and cognition

### primo anno

- syntactic structures and compositional semantics - 12 cfu
- logic and theory of meaning - 12 cfu
- philosophy of mind - 12 cfu
- theory of grammar and language acquisition - 6 cfu
- language, society and ideology - 6 cfu
- academic english and translation - 6 cfu
- epistemology - 6 cfu

### secondo anno

- theory of argumentation - 6 cfu
- logic of natural languages - 6 cfu
- first order logic - 6 cfu
- theory of science and theory of knowledge - 6 cfu
- crediti a scelta dello studente - 12 cfu
- idoneità linguistica livello B2 - 3 cfu
- tirocini, laboratori di informatica, altre attività per ulteriori conoscenze linguistiche o utili per l'inserimento nel mondo del lavoro - 3 cfu
- prova finale - 18 cfu

Presidente: Arturo Tosi

[arturo.tosi@unisi.it](mailto:arturo.tosi@unisi.it)

Se hai domande scrivi a: [didattica.dispoc@unisi.it](mailto:didattica.dispoc@unisi.it)

### Il corso prepara alle professioni di:

ricercatori o tecnici laureati in discipline linguistiche; ricercatori e tecnici laureati nelle scienze

dell'antichità (filologico-letterarie e storico-artistiche) o filosofiche e cognitive; ricercatori e tecnici laureati nelle scienze storiche, filosofiche, pedagogiche e psicologiche); consulenti linguistici per aziende in ambito di information technology; traduttori per specificità ambiti settoriali legati alla ricerca avanzata; insegnanti di lingue straniere e dell'italiano come prima e seconda lingua

Dipartimento

Scienze sociali, politiche e cognitive

[www.dispoc.unisi.it](http://www.dispoc.unisi.it)

## SCIENZE INTERNAZIONALI

classe: LM-52 Relazioni internazionali

crediti: 120

sede: Siena

numero programmato: no

lingua: italiano/inglese (curriculum European studies)

curriculum Scienze internazionali e diplomatiche

### primo anno

- un insegnamento a scelta tra:
  - storia dei sistemi politici - 9 cfu
  - storia globale dell'età contemporanea - 9 cfu
- un insegnamento a scelta tra:
  - storia delle relazioni internazionali II - 6 cfu
  - storia della diplomazia - 6 cfu
  - storia del pensiero politico - 6 cfu
- economia internazionale - 6 cfu
- un insegnamento a scelta tra:
  - organizzazione internazionale - 6 cfu
  - diritto dell'Unione Europea (corso progressivo) - 6 cfu
- un insegnamento a scelta tra:
  - storia del diritto europeo - 9 cfu
  - storia dello sviluppo - 9 cfu
- un insegnamento a scelta tra:
  - storia dell'Asia - 9 cfu

*storia dei rapporti tra Stato e Chiesa - 9 cfu*  
*storia dei movimenti e dei partiti politici - 9 cfu*

- un insegnamento a scelta tra:  
*analisi delle politiche pubbliche - 9 cfu*  
*International relations - 9 cfu*
- lingua UE - 6 cfu

## secondo anno

- lingua UE - 6 cfu
- tutela internazionale dei diritti umani - 6 cfu
- diritto internazionale privato e processuale - 6 cfu
- idoneità di lingua inglese B2 - 4 cfu
- attività a scelta dello studente - 9 cfu
- tirocini formativi e di orientamento - 4 cfu
- altre conoscenze utili per l'inserimento nel mondo del lavoro - 4 cfu
- idoneità informatica - 3 cfu
- prova finale - 18 cfu

curriculum Sviluppo e cooperazione internazionale

### primo anno

- un insegnamento a scelta tra:  
*storia globale dell'età contemporanea - 9 cfu*  
*storia dello sviluppo - 9 cfu*
- economia dello sviluppo - 6 cfu
- economia internazionale - 6 cfu
- lingua UE - 6 cfu
- un insegnamento a scelta tra:  
*diritto dell'UE (corso progredito) - 6 cfu*  
*diritto internazionale umanitario - 6 cfu*
- organizzazione internazionale - 6 cfu
- un insegnamento a scelta tra:  
*international relations - 9 cfu*  
*analisi delle politiche pubbliche - 9 cfu*
- geografia dello sviluppo - 9 cfu
- idoneità informatica - 3 cfu

## secondo anno

- un insegnamento a scelta tra:  
*tutela internazionale dei diritti umani - 6 cfu*  
*international economic law - 6 cfu*
- storia dell'Africa - 6 cfu
- lingua UE - 6 cfu
- idoneità di lingua inglese B2 - 4 cfu
- attività a scelta dello studente - 9 cfu
- laboratorio di cooperazione allo sviluppo - 3 cfu
- tirocini formativi e di orientamento - 4 cfu

- altre conoscenze utili per l'inserimento nel mondo del lavoro - 4 cfu
- prova finale - 18 cfu

curriculum European studies



*doppio titolo con: Jagiellonian University - Krakow (Polonia)*

### primo anno

- european macroeconomics - 6 cfu
- european union politics - 9 cfu
- environmental economics - 6 cfu
- european human rights protection - 6 cfu
- UE language - 6 cfu
- comparative politics - 9 cfu
- contemporary european history - 9 cfu
- idoneità di lingua inglese C1 - 4 cfu
- idoneità informatica - 3 cfu

### secondo anno

- UE language - 6 cfu
- history of international relations - 9 cfu
- monetary economics - 6 cfu
- international economic law - 6 cfu
- chosen by the student - 9 cfu
- other - 4 cfu
- stage - 4 cfu
- thesis - 18 cfu

Presidente: Andrea Francioni

[andrea.francioni@unisi.it](mailto:andrea.francioni@unisi.it)

Se hai domande scrivi a: [didattica.dispi@unisi.it](mailto:didattica.dispi@unisi.it)

### Il corso prepara alle professioni di:

*funzionario del servizio esteri (carriera diplomatica); funzionario di istituzioni e organizzazioni internazionali, specialmente comunitarie; di organizzazioni, governative e non governative, che si occupano di cooperazione internazionale allo sviluppo; di aziende private che operano in ambito internazionale; di associazioni ed enti che si occupano di tutela dei diritti umani, peace-keeping, difesa dell'ambiente*

Dipartimento

Scienze politiche e internazionali

[www.dispi.unisi.it](http://www.dispi.unisi.it)





## ECONOMIA/ECONOMICS

classe: LM-56 Scienze dell'economia

crediti: 120

sede: Siena

numero programmato: no

lingua: italiano/inglese (curriculum Economics)

curriculum Economia dell'ambiente e dello sviluppo

### primo anno

- economia dell'ambiente - 6 cfu
- diritto dello sviluppo sostenibile - 6 cfu
- econometria per l'ambiente - 9 cfu
- informatica applicata - 3 cfu
- idoneità di lingua inglese B2 - 6 cfu
- un insegnamento a scelta tra:
  - storia dei problemi ambientali - 6 cfu*
  - economia della regolazione e del diritto - 6 cfu*
- un insegnamento a scelta tra:
  - economics of sustainable development - 9 cfu*
  - economia della felicità - 9 cfu*
- crediti a scelta dello studente - 9 cfu
- altre conoscenze utili per l'inserimento nel mondo del lavoro - 3 cfu

### secondo anno

- valutazione dei beni non di mercato - 9 cfu
- metodi per le decisioni ambientali - 6 cfu
- finanza strutturata e assicurazione - 6 cfu
- certificazione ambientale e sociale - 6 cfu
- un insegnamento a scelta tra:
  - statistica per le indagini ambientali - 9 cfu*
  - statistica per la valutazione - 9 cfu*
- un insegnamento a scelta tra:
  - economia e mercati delle risorse energetiche - 6 cfu*

economia del turismo sostenibile e dei beni culturali - 6 cfu

- prova finale - 21 cfu

curriculum Economics



doppio titolo con: University of Ljubljana (Slovenia) o University of Uppsala (Sweden)

### primo anno

- mathematics for economics applications - 6 cfu
- microeconomics (I&II) - 12 cfu
- macroeconomics - 6 cfu
- econometrics (I&II) - 12 cfu
- public economics - 6 cfu
- international management - 6 cfu
- english for economics & business - 6 cfu

### secondo anno

- financial investments and risk management - 6 cfu
- 3 electives in economics (choice among the following):

*monetary economics - 6 cfu*

*growth and development - 6 cfu*

*economic dynamics - 6 cfu*

*industrial organization - 6 cfu*

*game theory and social choice - 6 cfu*

*post-keynesian economics - 6 cfu*

*behavioral economics - 6 cfu*

*economic organization and theories of the firm - 6 cfu*

*advanced mathematical methods for economics and finance - 6 cfu*

*economic history - 6 cfu*

- 1 elective in law (choice among the following):

*international banking and financial regulation - 6 cfu*

*competition law and policy - 6 cfu*

- others at student's choice - 12 cfu
- other activities - 3 cfu
- thesis - 21 cfu

Presidente: Massimo Andrea D'Antoni  
[massimo.dantoni@unisi.it](mailto:massimo.dantoni@unisi.it)

Se hai domande scrivi a:

[salvatore.bimonte@unisi.it](mailto:salvatore.bimonte@unisi.it) per il curriculum  
 Economia dell'ambiente e dello sviluppo

[massimo.dantoni@unisi.it](mailto:massimo.dantoni@unisi.it) per il curriculum  
 Economics

### Il corso prepara alle professioni di:

economista, analista economico; specialista nella progettazione e realizzazione delle politiche pubbliche; specialista nella progettazione di investimenti economico-ambientali e nella gestione ambientale. Consente l'accesso con incarichi di responsabilità nelle imprese, nelle istituzioni pubbliche nazionali e negli organismi internazionali, nelle banche, negli organismi sindacali e professionali, nelle istituzioni di ricerca, nelle società di consulenza

### Scuola di Economia e Management

[www.sem.unisi.it](http://www.sem.unisi.it)

## SCIENZE DELLE AMMINISTRAZIONI

classe: LM-63 Scienze delle pubbliche amministrazioni

crediti: 120

sede: Siena

numero programmato: no

lingua: italiano

curriculum Tributi, diritto ed economia

### primo anno

- analisi dei dati - 9 cfu
- economia internazionale - 6 cfu
- un insegnamento a scelta tra:
  - politica economica internazionale - 6 cfu
  - economia e organizzazione aziendale - 6 cfu
- economia pubblica e della cultura - 6 cfu
- diritto civile - 9 cfu
- diritto amministrativo II - 9 cfu
- analisi delle politiche pubbliche - 9 cfu



- diritto tributario (corso progredito) - 6 cfu

## secondo anno

- un insegnamento a scelta tra:
  - diritto commerciale* - 6 cfu
  - diritto sociale europeo* - 6 cfu
- diritto tributario europeo - 6 cfu
- un insegnamento a scelta tra:
  - diritto dell'U.E. (corso progredito)* - 9 cfu
  - international economic law* - 9 cfu
- attività a scelta dello studente - 9 cfu
- idoneità di lingua inglese B2 - 4 cfu
- stage - 4 cfu
- altre attività - 4 cfu
- prova finale - 18 cfu

curriculum Comunicazione, marketing territoriale e turismo

## primo anno

- demografia territoriale - 9 cfu
- economia pubblica e della cultura - 6 cfu
- economia ambientale - 9 cfu
- un insegnamento a scelta tra:
  - diritto regionale* - 6 cfu
  - diritto della trasparenza democratica* - 6 cfu
- storia delle istituzioni territoriali - 9 cfu
- analisi del linguaggio politico - 6 cfu
- un insegnamento a scelta tra:
  - diritto internazionale dell'ambiente* - 6 cfu
  - storia delle comunicazioni e dei trasporti* - 6 cfu
- storia del giornalismo e dell'informazione - 9 cfu

## secondo anno

- un insegnamento a scelta tra:
  - diritto amministrativo del territorio e del turismo* - 6 cfu
  - diritto amministrativo comunitario* - 6 cfu
- diritto dell'informazione - 9 cfu
- lingua inglese tecnica - 6 cfu
- attività a scelta dello studente - 9 cfu
- idoneità di lingua inglese B2 - 4 cfu
- stage - 4 cfu
- altre attività - 4 cfu
- prova finale - 18 cfu

Presidente: Massimo Di Matteo  
[massimo.dimatteo@unisi.it](mailto:massimo.dimatteo@unisi.it)

Se hai domande scrivi a: [didattica.dispi@unisi.it](mailto:didattica.dispi@unisi.it)

## Il corso prepara alle professioni di:

*il laureato magistrale trova la sua naturale collocazione all'interno delle pubbliche amministrazioni, degli organismi internazionali e delle imprese private in cui sono presenti attività di controllo e gestione finanziaria, di organizzazione del lavoro, di gestione delle risorse umane e di ricerca nell'ambito delle scienze politiche e sociali*

Dipartimento

Scienze politiche e internazionali

[www.dispi.unisi.it](http://www.dispi.unisi.it)

Al termine del tuo percorso triennale l'Ateneo ti permette di scegliere tra una vasta gamma di lauree magistrali. Se pensi di non conoscere tutta l'offerta a disposizione e vuoi valutare il tuo futuro nello studio rivolgiti all'orientamento. Puoi anche proseguire con un master di I livello [www.unisi.it](http://www.unisi.it)



## ECONOMIA E GESTIONE DEGLI INTERMEDIARI FINANZIARI

classe: LM-77 Scienze economico-aziendali

crediti: 120

sede: Siena

numero programmato: no

lingua: italiano

doppio titolo con: Lobachevsky State University  
-Nizhni Novgorod (LSU-NN, Fed. Russa)

### primo anno

- gestione del capitale - 6 cfu
- econometria applicata all'intermediazione finanziaria - 9 cfu
- due insegnamenti a scelta tra:
  - gestione dei rischi finanziari - 6 cfu*
  - corporate valuation (in lingua inglese) - 6 cfu*
  - organizzazione degli intermediari finanziari - 6 cfu*
- un insegnamento a scelta tra:
  - economia e regolazione del sistema dei pagamenti - 6 cfu*
  - storia dei sistemi finanziari - 6 cfu*
  - tassazione e regolazione d'impresa - 6 cfu*
- un insegnamento a scelta tra:
  - derivati sui tassi di interesse - 6 cfu*
  - finanza strutturata e assicurazione - 6 cfu*
  - investimenti alternativi - 6 cfu*
  - analisi di bilancio delle banche - 6 cfu*
- un insegnamento a scelta tra:
  - introduzione alla valutazione dei contratti derivati - 6 cfu*
  - financial modeling I (in lingua inglese) - 6 cfu*
- un insegnamento a scelta tra:
  - diritto europeo della banca e della finanza - 9 cfu*
  - diritto societario - 9 cfu*
- idoneità di lingua inglese B2 - 6 cfu

### secondo anno

- gestione del rischio di credito - 6 cfu
- un insegnamento a scelta tra (diversi da quelli scelti al I anno):
  - gestione dei rischi finanziari - 6 cfu*
  - corporate valuation (in lingua inglese) - 6 cfu*
  - bilancio bancario e analisi delle performances - 6 cfu*



*organizzazione degli intermediari finanziari - 6 cfu*

- un insegnamento a scelta tra:
  - economia dei sistemi finanziari - 9 cfu*
  - politica monetaria e fiscale nell'unione monetaria europea - 9 cfu*
- una lingua a scelta tra:
  - francese per l'economia (idoneità B2) - 6 cfu*
  - spagnolo per l'economia - 6 cfu*
- un'attività formativa a scelta tra:
  - informatica applicata - 6 cfu*
  - tirocinio - 6 cfu*
- crediti liberi - 9 cfu
- prova finale - 18 cfu

Presidente: Maurizio Pompella

[maurizio.pompella@unisi.it](mailto:maurizio.pompella@unisi.it)

Se hai domande scrivi a: [didattica.sem@unisi.it](mailto:didattica.sem@unisi.it)

### Il corso prepara alle professioni di:

addetto alla gestione finanziaria; esperto in valutazione e gestione dei rischi finanziari e di credito; addetto ai controlli interni e alla programmazione strategica; responsabile delle relazioni con le autorità di vigilanza; addetto alla promozione e allo sviluppo commerciale nonché all'impiego presso banche, imprese di assicurazione, società di revisione e di consulenza, autorità di vigilanza

Scuola di Economia e Management

[www.sem.unisi.it](http://www.sem.unisi.it)

## MANAGEMENT E GOVERNANCE

classe: LM-77 Scienze economico-aziendali

crediti: 120

sede: Siena

numero programmato: no

lingua: italiano/inglese (curriculum Accounting and management)

curriculum Direzione e controllo aziendale (DeCA)


### primo anno

- microeconomia per manager - 6 cfu
- economia e governo aziendale - 9 cfu
- strategie d'impresa - 6 cfu
- analisi statistica per le imprese - 9 cfu
- un insegnamento a scelta tra:
  - corporate valuation - 6 cfu
  - diritto dell'Unione Europea avanzato - 6 cfu
  - diritto tributario dell'impresa - 6 cfu
- un insegnamento a scelta tra:
  - contabilità pubblica - 6 cfu
  - diritto commerciale avanzato - 6 cfu
- un insegnamento a scelta tra:
  - diritto del lavoro pubblico - 6 cfu
  - diritto dei consumatori e delle PMI - 6 cfu
  - diritto del lavoro privato - 6 cfu
- idoneità di lingua inglese B2 - 6 cfu
- crediti a scelta dello studente - 6 cfu



### secondo anno

- un insegnamento a scelta tra:
  - marketing internazionale - 6 cfu
  - economia e gestione delle imprese II - 6 cfu
- un insegnamento a scelta tra:
  - revisione e ragioneria societaria - 9 cfu
  - sistemi di controllo nelle AA.PP. - 9 cfu
- due insegnamenti a scelta tra:
  - storia d'impresa - 6 cfu
  - economia della globalizzazione - 6 cfu
  - economia della felicità - 6 cfu
  - politica economica per l'innovazione - 6 cfu
  - economia della regolazione e del diritto - 6 cfu
- un insegnamento a scelta tra:
  - lingua inglese II - 6 cfu
  - tirocinio - 6 cfu
  - attività svolte presso il Santa Chiara Lab - 6 cfu
- crediti a scelta dello studente - 6 cfu
- tesi - 21 cfu

curriculum Accounting and management   
 doppio titolo con: Lobachevsky State University -  
 Nizhni Novgorod (LSU-NN, Fed. Russa)

### primo anno

- strategic management - 6 cfu
- international management - 6 cfu
- business law - 6 cfu
- international financial accounting - 6 cfu
- public management - 6 cfu
- One course to be chosen among:
  - advanced European Union law - 6 cfu
  - law for sustainability - 6 cfu
- one course to be chosen among:
  - microeconomics for business and finance - 6 cfu
  - economics of sustainable development - 6 cfu
  - comparative law - 6 cfu
- others at student's choice - 12 cfu
- one course to be chosen from:
  - english for economics & business - 6 cfu
  - professional training - 6 cfu
  - activities carried out at the Santa Chiara Lab - 6 cfu

## secondo anno

- industrial organization - 9 cfu
- statistics for business decision making - 9 cfu
- corporate valuation - 9 cfu
- models of capitalism - 9 cfu
- thesis - 24 cfu

Presidente: Maria Pia Maraghini  
mariapia.maraghini@unisi.it

Se hai domande scrivi a: didattica.sem@unisi.it

### Il corso prepara alle professioni di:

*specialisti dei processi di governo, di gestione, di organizzazione, di controllo e di rilevazione nei vari tipi di imprese, operanti in differenti settori (pubblici e privati), sia in contesti nazionali che internazionali; specialisti in contabilità; fiscalisti e tributaristi; specialisti nell'acquisizione di beni e servizi; specialisti nella commercializzazione di beni e servizi (escluso il settore ICT); analisti di mercato; specialisti dell'economia aziendale*

## Scuola di Economia e Management

www.sem.unisi.it



## PUBLIC AND CULTURAL DIPLOMACY



classe: LM-81

crediti: 120

sede: Siena

numero programmato: no

lingua: inglese

### curriculum Public diplomacy

#### first year

- international relations and public diplomacy - 9 cfu
- environmental economy - 6 cfu
- rule of law and human Right - 9 cfu
- strategic public relations - 9 cfu
- global comparative politics - 6 cfu
- two courses to be chosen among:
  - cultural heritage and public diplomacy - 6 cfu
  - anthropology of cultural heritage - 6 cfu
  - geography and sustainability - 6 cfu
- one course to be chosen among:
  - french Language and cultures - 9 cfu
  - hispanic Language and cultures - 9 cfu
  - chinese Language and cultures - 9 cfu
  - arab language and cultures - 9 cfu

#### second year

- new media and globalization - 9 cfu
- two courses to be chosen among:
  - industrial archaeology - 6 cfu
  - public diplomacy and international history - 6 cfu
  - language, society and ideology - 6 cfu
- suitability second language level B2 - 3 cfu
- chosen by the student activities - 12 cfu
- job training and guidance - 9 cfu
- other knowledge needed to enter the world of work - 3 cfu
- final test - 12 cfu

### curriculum Cultural diplomacy


#### first year

- international relations and public diplomacy - 9 cfu

- environmental economy - 6 cfu
- rule of law and human right - 9 cfu
- cultural heritage and cultural relationships - 9 cfu
- two courses to be chosen among:
  - cultural heritage and public diplomacy - 6 cfu*
  - antropology of cultural heritage - 6 cfu*
  - geography and sustainability - 6 cfu*
- one course to be chosen among:
  - culture and institutions in latin american - 6 cfu*
  - global comparative politics - 6 cfu*
- one course to be chosen among:
  - french language and cultures - 9 cfu*
  - hispanic language and cultures - 9 cfu*
  - chinese language and cultures - 9 cfu*
  - arab language and cultures - 9 cfu*

### second year

- new media and globalization - 9 cfu
- two courses to be chosen among:
  - prehistory and intercultural relationships: ancient technologies and environmental resources - 6 cfu*
  - monitoring the mediterranean cultural heritage: archaeological strategies, methods and techniques - 6 cfu*
  - written records, books and libraries as the world's memory and citizenship - 6 cfu*
- suitability second language level B2 - 3 cfu
- chosen by the student activities - 12 cfu
- job training and guidance - 9 cfu
- other knowledge needed to enter the world of work - 3 cfu
- final test - 12 cfu

Alcuni corsi di laurea e laurea magistrale sono tenuti esclusivamente in lingua inglese 

Referente: Luca Verzichelli  
[luca.verzichelli@unisi.it](mailto:luca.verzichelli@unisi.it)

Se hai domande scrivi a: [didattica.dispoc@unisi.it](mailto:didattica.dispoc@unisi.it)

### Il corso prepara alle professioni di:

*esperto in politiche internazionali e politiche pubbliche; specialista del controllo nella pubblica amministrazione, con particolare riferimento ai comparti dei beni culturali e delle relazioni internazionali; specialista in risorse umane; specialista delle pubbliche relazioni; analista delle politiche pubbliche ed esperto di relazioni internazionali; specialista di conflict resolution in ambito di amministrazioni pubbliche e internazionali; cooperante internazionale*

Dipartimento di riferimento

Scienze sociali, politiche e cognitive

[www.dispoc.unisi.it](http://www.dispoc.unisi.it)

Dipartimenti contitolari

Scienze storiche e dei beni culturali

[www.dssbc.unisi.it](http://www.dssbc.unisi.it)

Scienze politiche e internazionali

[www.dispi.unisi.it](http://www.dispi.unisi.it)





## SCIENZE STATISTICHE PER LE INDAGINI CAMPIONARIE

classe: LM-82 Scienze statistiche

crediti: 120

sede: Siena

numero programmato: no

lingua: italiano

### primo anno

- teoria del campionamento - 6 cfu
- inferenza statistica - 9 cfu
- analisi stocastica - 9 cfu
- analisi matematica - 9 cfu
- analisi statistica per le imprese - 6 cfu
- un insegnamento a scelta tra:
  - economic dynamics* - 6 cfu
  - microeconomia per manager* - 6 cfu
  - economia della regolazione e del diritto* - 6 cfu
  - economia dell'ambiente* - 6 cfu
  - metodi per le decisioni ambientali* - 6 cfu
  - econometria per l'ambiente* - 6 cfu
- inglese B2 - 6 cfu
- informatica per la statistica - 6 cfu

### secondo anno

- statistica per le indagini ambientali - 9 cfu
- indagini campionarie e sondaggi demoscopici - 9 cfu

- un insegnamento a scelta tra:
  - analisi statistica per le imprese* - 9 cfu
  - statistica per la valutazione* - 9 cfu
- un insegnamento a scelta (ad esclusione di quanto scelto nel primo anno) tra:
  - economic dynamics* - 6 cfu
  - microeconomia per manager* - 6 cfu
  - economia della regolazione e del diritto* - 6 cfu
  - economia dell'ambiente* - 6 cfu
  - econometria per l'ambiente* - 6 cfu
  - metodi per le decisioni ambientali* - 6 cfu
- informatica applicata - 3 cfu
- crediti liberi - 9 cfu
- tesi - 18 cfu

Presidente: Lucio Barabesi

[lucio.barabesi@unisi.it](mailto:lucio.barabesi@unisi.it)

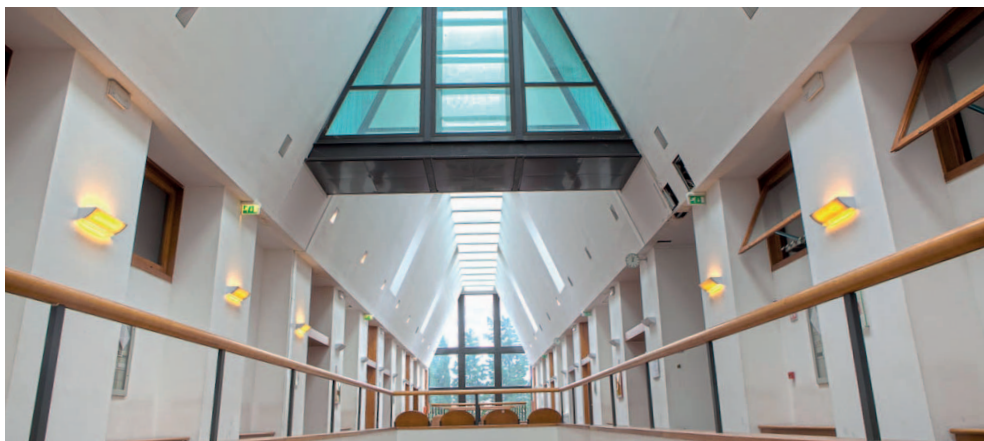
Se hai domande scrivi a: [didattica.sem@unisi.it](mailto:didattica.sem@unisi.it)

### Il corso prepara alle professioni di:

statistico, che opera con funzioni di elevata responsabilità in uffici statistici nazionali ed internazionali, sia nelle imprese private che nel settore pubblico, in istituti di ricerca e in attività di consulenza professionale

Scuola di Economia e Management

[www.sem.unisi.it](http://www.sem.unisi.it)





La biblioteca di area economica è specializzata nelle discipline bancarie, aziendali, economiche e statistiche. Ha sede nel complesso didattico di San Francesco  
[www.sba.unisi.it/baec](http://www.sba.unisi.it/baec)

## STRATEGIE E TECNICHE DELLA COMUNICAZIONE

classe: LM-92 Teorie della comunicazione

crediti: 120

sede: Siena

numero programmato: no

lingua: italiano

curriculum Tecnologie e metodi per l'experience design

### primo anno

- sociologia della comunicazione - 6 cfu
- comunicazione digitale - 9 cfu
- metodologia della scienza sociale - 6 cfu
- teoria e storia della semiotica - 9 cfu
- tecnologie e sviluppo sostenibile - 9 cfu
- un insegnamento a scelta tra:
  - scienze e tecnologie cognitive - 6 cfu*
  - psicologia della comunicazione visiva - 6 cfu*
  - cultura e tecniche del web - 6 cfu*
- idoneità linguistica di inglese B2 - 3 cfu
- due esami a scelta - 12 cfu

### secondo anno

- economia cognitiva e comportamentale - 6 cfu
- nuovi media e globalizzazione - 9 cfu
- linguaggio dei media: metodologia di analisi linguistica - 6 cfu
- physical computing - 6 cfu
- experience design - 6 cfu
- tirocinio - 12 cfu
- prova finale - 15 cfu

curriculum Comunicazione pubblica e sociale e giornalismo

### primo anno

- sociologia della comunicazione - 6 cfu
- comunicazione digitale - 9 cfu
- un insegnamento a scelta tra:
  - metodologia della scienza sociale - 6 cfu*
  - pianificazione media - 6 cfu*
- teoria e storia della semiotica - 9 cfu
- comunicazione politica - 9 cfu
- un insegnamento a scelta tra:
  - economie e politiche dell'Unione Europea - 6 cfu*

- analisi delle politiche pubbliche - 6 cfu*
- idoneità linguistica di inglese B2 - 3 cfu
- due esami a scelta - 12 cfu

### secondo anno

- economia cognitiva e comportamentale - 6 cfu
- nuovi media e globalizzazione - 9 cfu
- linguaggio dei media: metodologia e analisi linguistica - 6 cfu
- comunicazione e reti sociali - 6 cfu
- inchieste di opinione e analisi dei dati - 6 cfu
- tirocinio - 12 cfu
- prova finale - 15 cfu

curriculum Comunicazione persuasiva e pubblicitaria

### primo anno

- sociologia della comunicazione - 6 cfu
- comunicazione digitale - 9 cfu
- metodologia della scienza sociale - 6 cfu
- teoria e storia della semiotica - 9 cfu
- nuovi media e globalizzazione - 9 cfu
- pubblicità e strategie di comunicazione integrata - 6 cfu
- idoneità linguistica di inglese B2 - 3 cfu
- due esami a scelta - 12 cfu

### secondo anno

- economia cognitiva e comportamentale - 6 cfu
- semiotica del testo - 9 cfu
- linguaggio dei media: metodologia e analisi linguistica - 6 cfu
- un insegnamento a scelta tra:
  - retorica e linguaggi persuasivi - 6 cfu*
  - linguaggi dell'audiovisivo - 6 cfu*
- teorie dell'identità - 6 cfu
- tirocinio - 12 cfu
- prova finale - 15 cfu

Presidente: Giovanni Manetti

[giovanni.manetti@unisi.it](mailto:giovanni.manetti@unisi.it)

Se hai domande scrivi a: [didattica.dispoc@unisi.it](mailto:didattica.dispoc@unisi.it)

### Il corso prepara alle professioni di:

*responsabile della comunicazione, pianificatore di eventi culturali e promozionali, social media*



*planner nelle aziende private; responsabile degli URP, gestore dei rapporti con i media, pianificatore delle campagne di comunicazione nelle istituzioni pubbliche; consulente per campagne di comunicazione istituzionale, sociale e politica, nonché per campagne pubblicitarie nei servizi professionali per la comunicazione (agenzie); specialista delle pubbliche relazioni, dell'immagine e professioni assimilate; redattori di testi per la pubblicità; esperto di comunicazione politica e consulenza politica; esperto di gestioni di reti di conoscenza, strumenti di comunicazione via web e social network; esperto*

*di rilevazioni di mercato, ricerca socio-politica, gestione di progetti a finanziamento pubblico e misto; ruolo noto come IU/UX Designer (ricerca di prodotto, strategia di sviluppo, architettura dell'informazione e design dell'interazione); creatore di prototipi su diversi livelli di dettaglio (wireframe, prodotti con software dedicato, mockup di vari livelli, prototipi computazionali interattivi)*


Dipartimento

Scienze sociali; politiche e cognitive

[www.dispoc.unisi.it](http://www.dispoc.unisi.it)





A photograph of three young people in a courtyard. A woman on the left stands wearing a colorful floral top and black pants, laughing. Two other people, a woman and a man, are seated on a wooden bench in the foreground, also laughing and looking towards the standing woman. The background is a brick wall with climbing red roses.

L'Università di  
Siena ti offre  
un supporto completo:  
tutorato, studio  
all'estero, career  
service, accoglienza  
disabili, servizi DSA,  
sostegno psicologico e  
perfezionamento  
linguistico

## CONTATTI

- URP

[www.unisi.it/urp](http://www.unisi.it/urp)

Banchi di Sotto, 55  
 numero verde (solo da rete fissa): 800221644  
 tel. 0577 232111  
[urp@unisi.it](mailto:urp@unisi.it)

- USiena Welcome

[www.usienawelcome.unisi.it](http://www.usienawelcome.unisi.it)

Banchi di Sotto, 55  
 tel. 0577 235272  
[usienawelcome@unisi.it](mailto:usienawelcome@unisi.it)

- Ufficio orientamento e tutorato

[www.unisi.it/orientamento](http://www.unisi.it/orientamento)

[www.unisi.it/didattica/tutorato](http://www.unisi.it/didattica/tutorato)

Banchi di Sotto, 55  
 tel. 0577 235265/5268/5270  
[orientamento@unisi.it](mailto:orientamento@unisi.it)  
[tutorato@unisi.it](mailto:tutorato@unisi.it)

- Ufficio accoglienza disabili

[www.unisi.it/ateneo/accoglienza\\_disabili](http://www.unisi.it/ateneo/accoglienza_disabili)

Banchi di Sotto, 55  
 tel. 0577 235518/5415  
[uffdisabili@unisi.it](mailto:uffdisabili@unisi.it)

- Ufficio borse e premi di studio

[www.unisi.it/didattica/borse](http://www.unisi.it/didattica/borse)

via Bandini, 25  
 tel. 0577 235244/5245/5246  
[borse.premi@unisi.it](mailto:borse.premi@unisi.it)

- Sistema bibliotecario d'Ateneo

[www.sba.unisi.it](http://www.sba.unisi.it)

Banchi di Sotto, 55  
 tel. 0577 235519  
[utenti.ufficio@sba.unisi.it](mailto:utenti.ufficio@sba.unisi.it)

- Divisione corsi di I e II livello

[www.unisi.it/didattica/immatricolazioni-e-iscrizioni](http://www.unisi.it/didattica/immatricolazioni-e-iscrizioni)

via Sallustio Bandini, 25  
 tel. 0577 235250  
[corsi.laurea@unisi.it](mailto:corsi.laurea@unisi.it)

- Divisione corsi di area sanitaria e post laurea  
 Corsi di studio

[www.unisi.it/didattica/sportello-area-sanitaria](http://www.unisi.it/didattica/sportello-area-sanitaria)

Centro didattico del Policlinico Le Scotte  
 strada delle Scotte, 4  
 tel. 0577 235510  
[sanitarie.biomediche@unisi.it](mailto:sanitarie.biomediche@unisi.it)  
[medicina@unisi.it](mailto:medicina@unisi.it)

- Divisione corsi di area sanitaria e post laurea  
 Post laurea

[www.unisi.it/didattica/corsi-post-laurea](http://www.unisi.it/didattica/corsi-post-laurea)

Centro didattico del Policlinico Le Scotte  
 strada delle Scotte, 4  
 tel. 0577 235954/5370  
[areasanitaria-postlaurea@unisi.it](mailto:areasanitaria-postlaurea@unisi.it)

- Divisione relazioni internazionali

[www.unisi.it/internazionale](http://www.unisi.it/internazionale)

via San Vigilio, 6  
 tel. +39 0577 235182/5194/5199  
[incoming@unisi.it](mailto:incoming@unisi.it)  
[internazionale@unisi.it](mailto:internazionale@unisi.it)  
[erasmus.out@unisi.it](mailto:erasmus.out@unisi.it)  
[uri@unisi.it](mailto:uri@unisi.it)

- International Place

[www.unisi.it/internazionale/prospective-and-enrolled-international-students](http://www.unisi.it/internazionale/prospective-and-enrolled-international-students)

Banchi di Sotto, 55 – presso l'URP  
 tel. +39 0577 232293/2034  
[internationalplace@unisi.it](mailto:internationalplace@unisi.it)

- Santa Chiara Lab

[santachiaralab.unisi.it](http://santachiaralab.unisi.it)

via Valdimontone, 1  
 tel. 0577 235272/5215  
[santachiaralab@unisi.it](mailto:santachiaralab@unisi.it)



USiena Welcome: [www.usienawelcome.unisi.it](http://www.usienawelcome.unisi.it)

- Centro linguistico di Ateneo

[www.cla.unisi.it](http://www.cla.unisi.it)

piazza San Francesco, 8

tel. 0577 232702

[infocla@unisi.it](mailto:infocla@unisi.it)

- Cus Siena - Centro universitario sportivo

[www.cussiena.it](http://www.cussiena.it)

via Luciano Banchi, 3

tel. 0577 52341

[info@cussiena.it](mailto:info@cussiena.it)

- Placement Office - Career Service

[www.unisi.it/placement](http://www.unisi.it/placement)

Banchi di Sotto, 59

tel. 0577 232259

[placement@unisi.it](mailto:placement@unisi.it) - [stage@unisi.it](mailto:stage@unisi.it)

- Grosseto - Segreteria studenti

via Aurelio Saffi, 17/C - Grosseto

tel. 0577 235240-41-42

[segreteria.grosseto@unisi.it](mailto:segreteria.grosseto@unisi.it)

- Sede di Arezzo

Campus del Pionta

[www.dsfulci.unisi.it](http://www.dsfulci.unisi.it)

viale L. Cittadini 33, Arezzo

tel. 0575 9261

- Arezzo - Biblioteca Campus del Pionta

[www.sba.unisi.it/bauma](http://www.sba.unisi.it/bauma)

viale L. Cittadini 33, Arezzo

tel. 0575 926289

- Arezzo - Centro linguistico d'Ateneo

[www.cla.unisi.it/it/sede-di-arezzo](http://www.cla.unisi.it/it/sede-di-arezzo)

viale L. Cittadini 33, Arezzo - ex Palazzina Uomini

tel. 0575 926384/926221

[cla-ar@unisi.it](mailto:cla-ar@unisi.it)



## DSU Toscana - Diritto allo studio universitario (Siena)

via Mascagni 53

Contatti: compila il modulo al link

[www.dsu.toscana.it/contattaci](http://www.dsu.toscana.it/contattaci)

- Servizio residenze DSU Toscana

[www.dsu.toscana.it/servizi/residenze](http://www.dsu.toscana.it/servizi/residenze)

tel. 0577 760807

- Servizio Cultura Orientamento Sport

[www.dsu.toscana.it/servizi/cultura-orientamento-sport](http://www.dsu.toscana.it/servizi/cultura-orientamento-sport)

numero verde 800.110.346

- Servizio ristorazione DSU Toscana

[www.dsu.toscana.it/servizi/ristorazione](http://www.dsu.toscana.it/servizi/ristorazione)

- Servizio interventi monetari DSU Toscana

[www.dsu.toscana.it/servizi/benefici-agli-studenti](http://www.dsu.toscana.it/servizi/benefici-agli-studenti)

- Arezzo - Sportello DSU Toscana

Via Laschi, 26

tel. 0575 35981

Se hai necessità di una guida ad alta leggibilità puoi richiederla a [comunicazione@unisi.it](mailto:comunicazione@unisi.it)