

novembre 2017



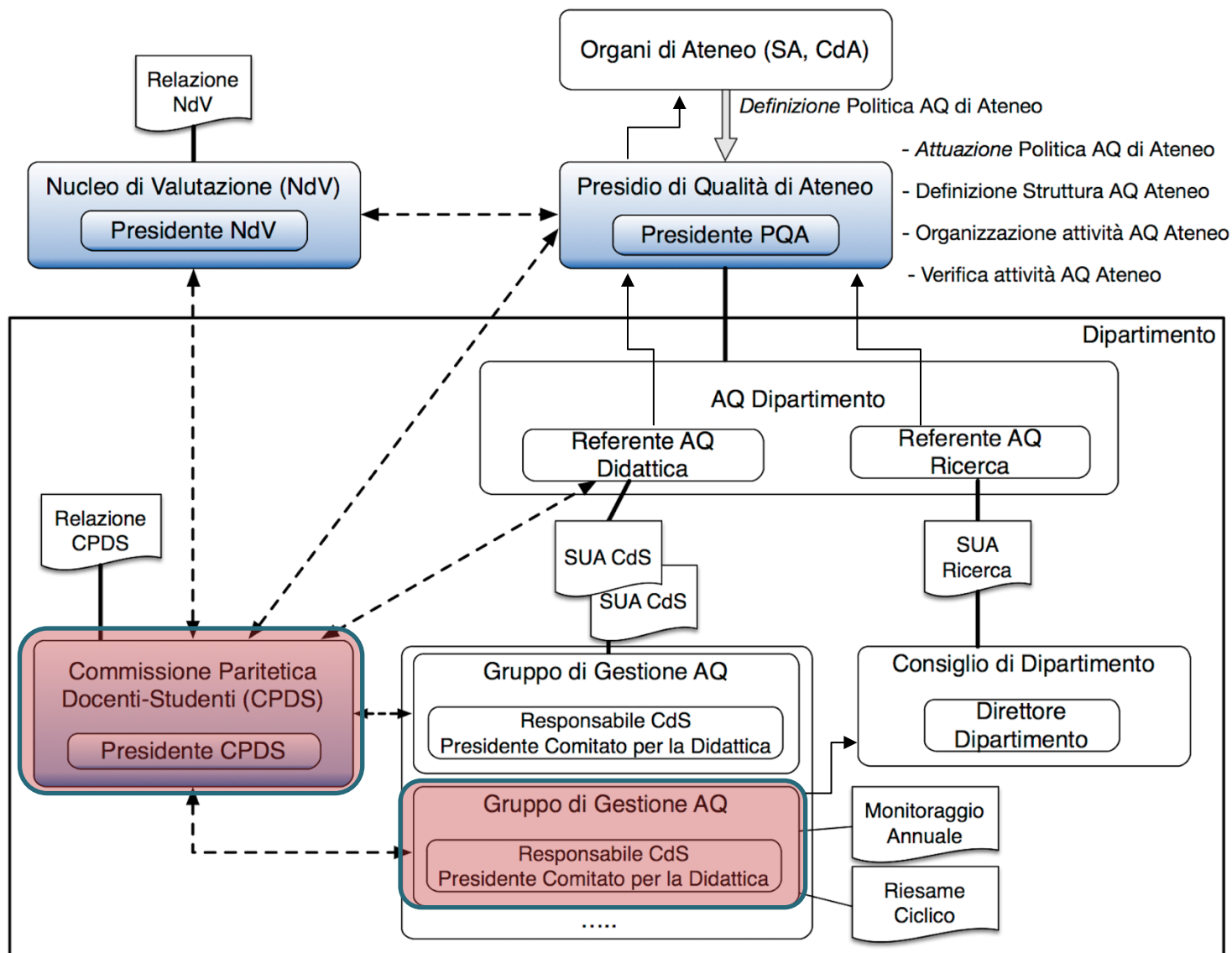
ASSICURAZIONE DELLA QUALITÀ

IL SISTEMA AQ E IL RUOLO DEGLI STUDENTI

Sommario

- Il sistema di assicurazione della qualità dell'Università di Siena
- La Qualità nei Corsi di Studio
- I questionari di valutazione
- Monitoraggio annuale e riesame ciclico del CdS
- La Commissione Paritetica Docenti-Studenti

Il Sistema AQ dell'Università di Siena



Ruolo degli studenti

- L'Università di Siena riconosce agli studenti un ruolo essenziale della vita accademica
- La partecipazione dei rappresentanti degli studenti è prevista in tutti i gruppi di gestione AQ e nelle Commissioni Paritetiche Docenti-Studenti
- I compiti principali consistono nel riportare **osservazioni**, **criticità** e **proposte di miglioramento** in merito al percorso di formazione e nel verificare che sia garantita la **trasparenza** e la condivisione delle informazioni

La Qualità nei Corsi di Studio: contributo degli studenti

- Rilevazione della domanda
 - Studenti della LM possono contribuire a individuare la domanda di formazione per la triennale
- Progettazione
 - I rappresentanti approvano il CdS nel Consiglio di Dipartimento e nei Comitati per la Didattica
 - Studenti del CdS possono contribuire a misurare il carico didattico
- Erogazione
 - Contributo nella fase di tutorato

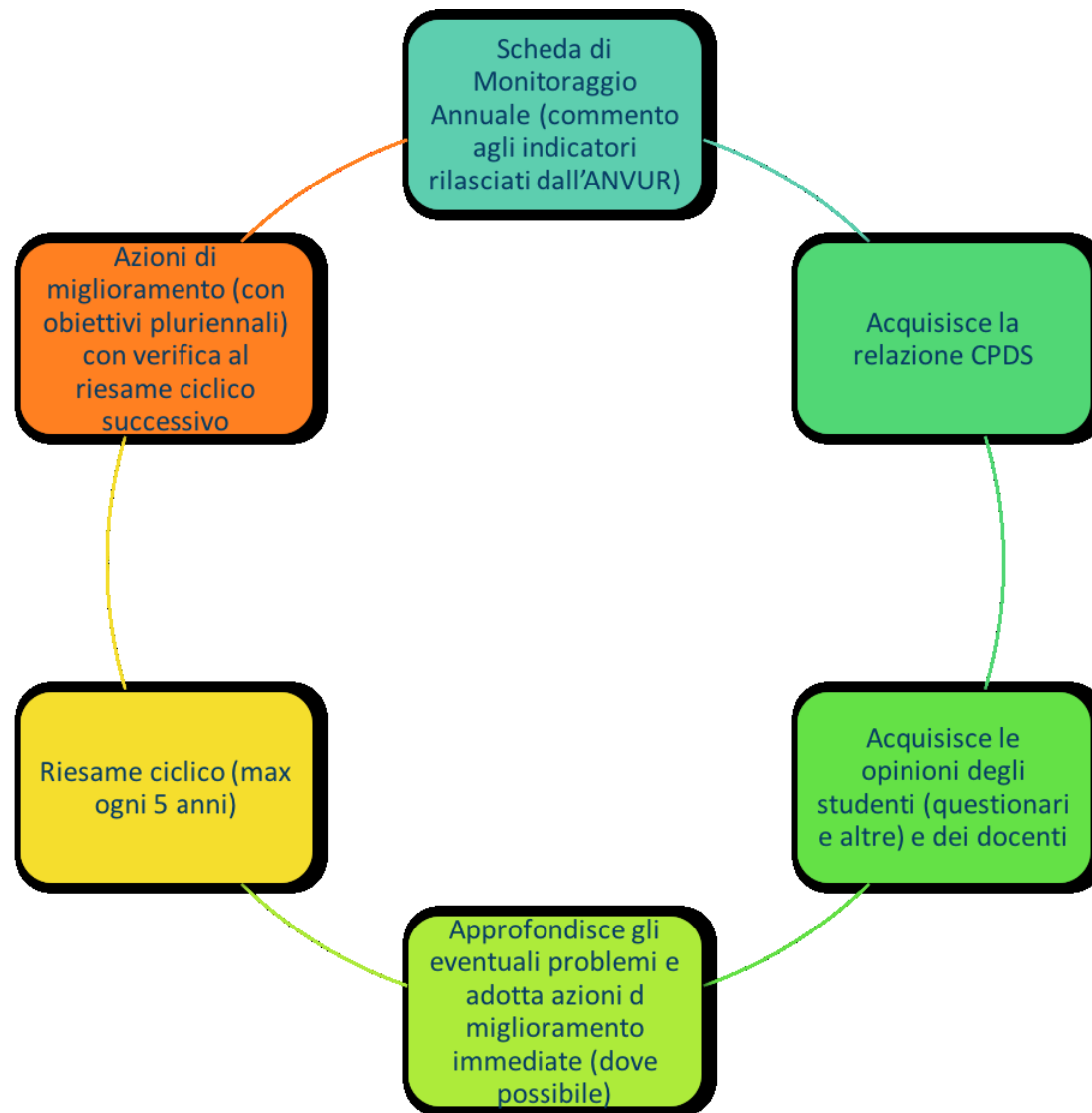
La Qualità nei Corsi di Studio: contributo degli studenti

- **Monitoraggio e Riesame**
 - Partecipazione alla CPDS del Dipartimento (o Scuola)
 - Partecipazione ai Gruppi di Gestione AQ dei CdS
 - Partecipazione ai Comitati per la Didattica dei CdS
 - Segnalazioni personali al CpD, al Gruppo di Gestione AQ, alla CPDS
- **Visita di accreditamento periodico da parte dell'ANVUR**
 - Studenti esperti nella Commissione di Esperti della Valutazione (CEV)
 - Incontri in aula con la CEV
 - Incontro con la CPDS
 - Incontro con il Gruppo di Gestione AQ

I questionari di valutazione

- La rilevazione delle opinioni degli studenti in merito alla didattica erogata presso l'Università di Siena avviene attraverso una procedura di **rilevazione on-line** dell'opinione degli studenti sugli insegnamenti
- Tale modalità interattiva prevede, per gli studenti, la possibilità di esprimere la propria opinione sia come **frequentanti** che come **non frequentanti**
- Lo studente può dunque svolgere un ruolo attivo nel **miglioramento della qualità** dell'offerta didattica e nell'agevolare l'Assicurazione della Qualità della complessiva Offerta Didattica dei CdS dell'Ateneo

Monitoraggio e Riesame



La Commissione Paritetica Docenti-Studenti

- La CPDS rappresenta un osservatorio permanente sulle attività didattiche del dipartimento
- svolge attività di **monitoraggio dell'offerta formativa** e della qualità della didattica, nonché dell'attività di servizio agli studenti da parte dei professori e dei ricercatori all'interno del Dipartimento;
- individua **indicatori** per la **valutazione** dei risultati;
- **formula pareri sull'attivazione e la soppressione dei CdS**;
- **analizza dati** e informazioni relativi all'offerta formativa e alla qualità della didattica e redige una **relazione annuale** che trasmette al Nucleo di Valutazione;
- opera il **monitoraggio degli indicatori** che misurano il grado di raggiungimento degli obiettivi della didattica a livello di singole strutture.