



**Presidio della
Qualità di Ateneo**

**Ufficio Assicurazione di
Qualità**

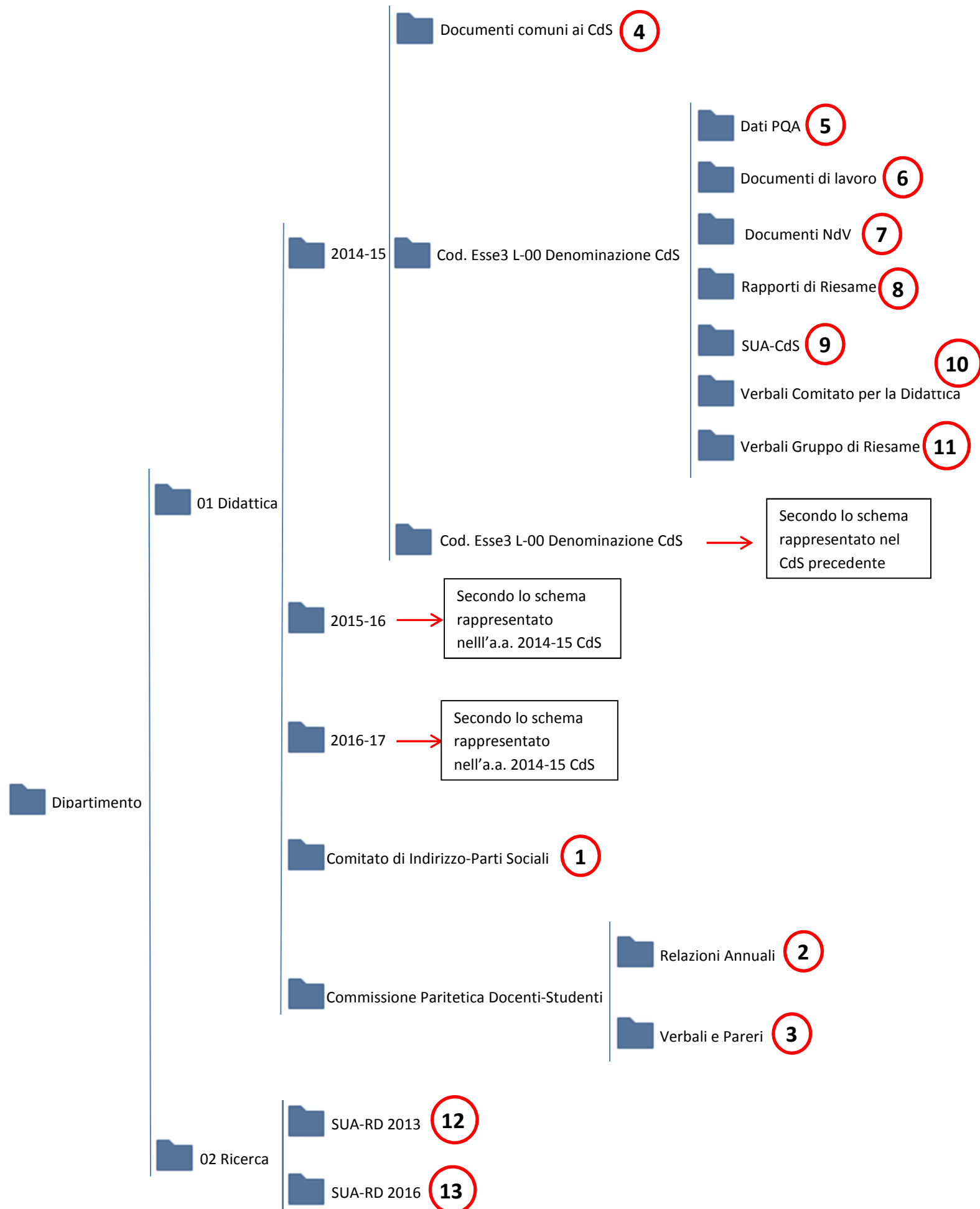
Guida all'inserimento dei documenti in Nuvola Unisi

I documenti da inserire in Nuvola sono i seguenti:

- 1** Verbali Comitati di Indirizzo/Incontri Parti Sociali
- 2** Relazioni Annuali Commissione Paritetica Docenti-Studenti
- 3** Pareri e Verbali Commissione Paritetica Docenti-Studenti
- 4** Documenti comuni ai CdS
- 5** Dati PQA
- 6** Documenti di lavoro
- 7** Documenti NdV
- 8** Rapporti di Riesame
- 9** SUA-CdS
- 10** Verbali Comitato per la Didattica
- 11** Verbali Gruppo di Riesame
- 12** SUA-RD 2013
- 13** SUA-RD 2016

Nella pagina successiva è rappresentata la struttura della cartella di dipartimento che è stata condivisa/creata. Un Dipartimento che volesse aggiungere anni precedenti al 2014-15 lo potrà fare autonomamente.

struttura cartella Dipartimento su Nuvola Ateneo



Indicazioni sui documenti da inserire

1 Verbali Comitati di Indirizzo/Incontri Parti Sociali (Percorso: Dipartimento > 01 Didattica > Comitato di Indirizzo-Parti Sociali)

Inserire in questa cartella i Verbali dei Comitati di Indirizzo o degli Incontri Parti Sociali degli ultimi 3 anni

2 Relazioni Annuali Commissione Paritetica Docenti-Studenti (Percorso: Dipartimento > 01 Didattica > Commissione Paritetica Docenti-Studenti > Relazioni Annuali)

Saranno inserite a cura dell'Uff. A.Q. le Relazioni degli ultimi tre anni

3 Pareri e Verbali Commissione Paritetica Docenti-Studenti (Percorso: Dipartimento > 01 Didattica > Commissione Paritetica Docenti-Studenti > Verbali e Pareri)

Inserire in questa cartella i Pareri formulati e i Verbali delle CPDS relativi alle ultime tre relazioni

4 Documenti comuni ai CdS (Percorso: Dipartimento > 01 Didattica > 20xx-xx > Documenti comuni ai CdS)

Inserire in questa cartella Documenti comuni a più CdS (es. Regolamento didattico del CdS se nella SUA-CdS vi sono frequenti richiami a questo... se non è già stato allegato) facendo attenzione a inserirli nell'anno a cui si riferiscono

5 Dati PQA (Percorso: Dipartimento > 01 Didattica > 20xx-xx > Cod. Esse3 L-xx Denominazione CdS > Dati PQA)

Saranno inseriti a cura dell'Uff. A.Q. i dati degli ultimi tre anni

6 Documenti di lavoro (Percorso: Dipartimento > 01 Didattica > 20xx-xx > Cod. Esse3 L-xx Denominazione CdS > Documenti di lavoro)

Inserire Documenti di lavoro e ogni altro materiale che il CdS dovesse ritenere opportuno allegare per meglio documentare la propria attività di A.Q.

7 Documenti NdV (Percorso: Dipartimento > 01 Didattica > 20xx-xx > Cod. Esse3 L-xx Denominazione CdS > Dati NdV)

Sono inseriti da parte dell'Uff. di Supporto al Nucleo di Valutazione Indicatori ANVUR elaborati dal NdV per il CdS ed eventuali altri documenti NdV

8 Rapporti di Riesame

(Percorso: Dipartimento > 01 Didattica > 20xx-xx > Cod. Esse3 L-xx Denominazione CdS > Rapporti di Riesame)

Saranno inseriti a cura dell'Uff. A.Q. i Rapporti di riesame del CdS, annuale e ciclico, degli ultimi tre anni.

9 SUA-CdS

(Percorso: Dipartimento > 01 Didattica > 20xx-xx > Cod. Esse3 L-xx Denominazione CdS)

Inserire il pdf della SUA-CdS degli ultimi tre anni (2014-15, 2015-2016 e 2016-2017) completa dei suoi allegati (presenti nei vari quadri della SUA-CdS) ad eccezione di quelli già acquisiti nei seguenti quadri:

- a) Quadro B.6 Opinione degli studenti
- b) Quadro B.7 Opinione dei laureati
- c) Quadro C.1 Dati di ingresso, di percorso e di uscita
- d) Quadro C.2 Efficacia esterna
- e) Quadro D.4 Riesame annuale

10 Verbali Comitato per la Didattica

(Percorso: Dipartimento > 01 Didattica > 20xx-xx > Cod. Esse3 L-xx Denominazione CdS > Verbali Comitato per Didattica)

Inserire i verbali degli ultimi due anni. Inserire i verbali del 2015 dei CdS nella cartella 2014-15. I verbali dei CdS del 2016 nella cartella 2015-16.

11 Verbali Gruppo di Riesame

(Percorso: Dipartimento > 01 Didattica > 20xx-xx > Cod. Esse3 L-xx Denominazione CdS > Verbali Gruppo di Riesame)

Inserire i Verbali del Gruppo di Riesame degli ultimi tre anni all'interno della cartella dell'anno a cui il verbale del Riesame si riferisce.

12 SUA-RD 2013

(Percorso: Dipartimento > 02 Ricerca > SUA-RD 2013)

Saranno inserite a cura dell'Uff. A.Q.

13 SUA-RD 2016

(Percorso: Dipartimento > 02 Ricerca > SUA-RD 2016)

Non sono ancora disponibili. Per adesso non saranno inserite.