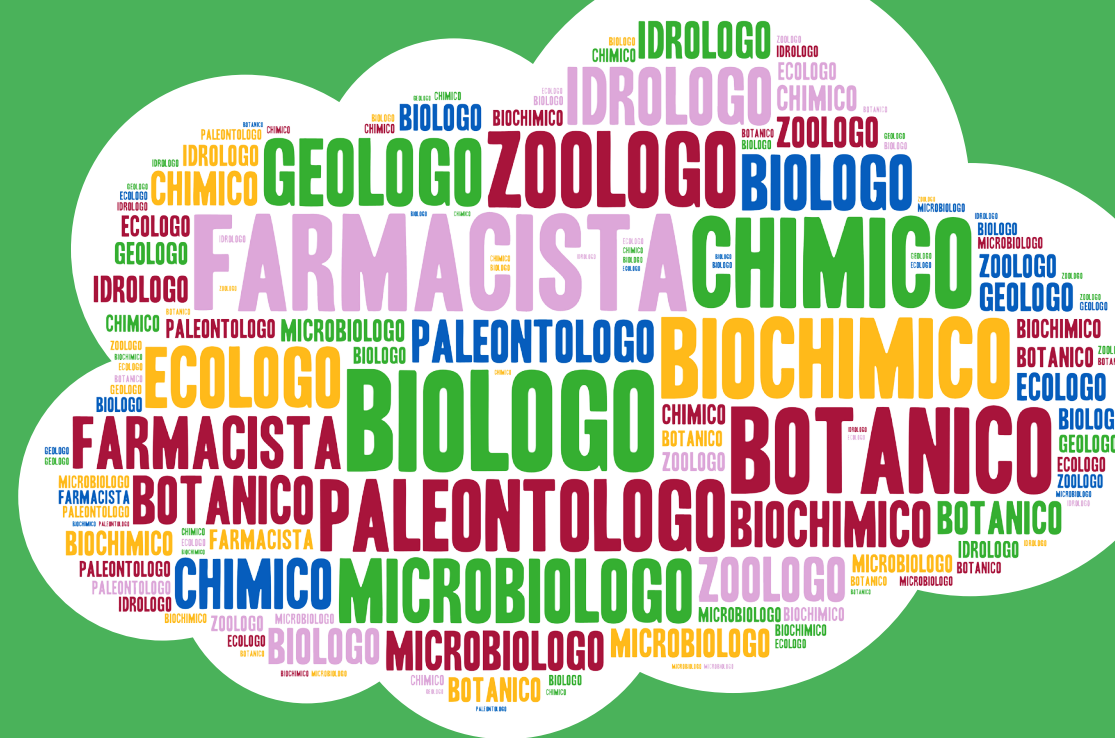
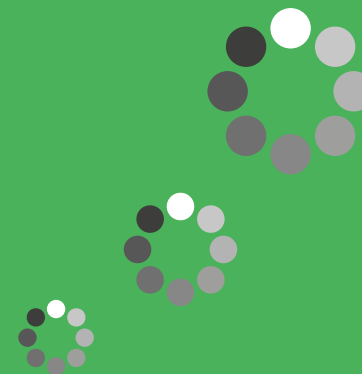


BIOLOGO
CHIMICO
farmacista
MICROBIOLOGO
ZOOLOGO
GEOLOGO
biochimico
botanico
paleontologo
ecologo
BOTANICO
GEOLOGO
farmacista
CHIMICO



area
AMBIENTE
BIOLOGIA
CHIMICA
FARMACIA
GEOLOGIA



UNIVERSITÀ
DI SIENA 1240



informazioni sull'intera offerta formativa
 ➤ www.unisi.it/scegli-il-tuo-percorso

per scaricare la versione digitale di questa e delle altre guide
 ➤ www.unisi.it/materiali-informativi



corsi di studio 2016 - 2017



corsi di studio 2016 - 2017



corsi di studio 2016 - 2017



corsi di studio 2016 - 2017



corsi di studio 2016 - 2017

Area ambiente, biologia, chimica, farmacia, geologia Lauree

Scienze biologiche p. 9

Scienze chimiche p. 10

Scienze ambientali e naturali p. 11

Geologia per l'ambiente e il territorio p. 13

Lauree magistrali a ciclo unico
(normativa UE)

Chimica e tecnologia farmaceutiche p. 15

Farmacia p. 16

Lauree magistrali

Biologia p. 18

Biologia sanitaria p. 19

Chemistry p. 19

Geoscienze e geologia applicata p. 21

Ecotossicologia e sostenibilità ambientale p. 22



UNIVERSITÀ
DI SIENA
-1240



A SIENA

per studiare nella città campus



QUESTA GUIDA

Questa guida contiene i corsi di laurea, laurea magistrale a ciclo unico e laurea magistrale 2016-2017 dell'area ambiente, biologia, chimica, farmacia, geologia del nostro ateneo

Le informazioni nella guida

Il contenuto della guida è incentrato sui cosiddetti "piani di studio", ovvero sull'insieme delle attività formative e degli insegnamenti/esami che è necessario frequentare e superare per conseguire la laurea. Questo per dare evidenza alle materie che caratterizzano il corso e fornire così informazioni dettagliate per una scelta consapevole su cosa studiare.

I **corsi di laurea** hanno durata triennale (alla conclusione del corso è possibile accedere ai corsi di laurea magistrale, che sono biennali, e ai master di I livello).

I **corsi di laurea magistrale a ciclo unico e/o a ciclo unico a normativa europea** hanno durata di 5 o 6 anni (alla conclusione del corso è possibile accedere ai corsi del cosiddetto "terzo ciclo": master di I e II livello, dottorati di ricerca, scuole di specializzazione).

I **corsi di laurea magistrale** hanno durata di 2 anni (alla conclusione del corso è possibile accedere ai corsi del cosiddetto "terzo ciclo": master di I e II livello, dottorati di ricerca, scuole di specializzazione).

Per ciascun corso di studio sono riportati:

- il nome del corso;
- la classe del corso: i corsi attivati dagli atenei

sono raggruppati in classi, che fissano gli obiettivi e le corrispondenti attività formative. I corsi appartenenti alla stessa classe hanno quindi obiettivi formativi comuni;

- i crediti totali del corso di studio;
- la lingua in cui si tiene il corso (italiano o inglese);
- la sede del corso in aula ed eventualmente la possibilità di teledidattica sincrona;
- il numero programmato, se presente: alcuni corsi di studio hanno uno sbarramento all'ingresso. Ogni anno possono accedere a questi corsi un numero preciso di studenti. La selezione viene effettuata o tramite una prova di ammissione obbligatoria (Scienze biologiche) o tramite un'iscrizione a esaurimento posti (Farmacia e CTF). A questa segue la pubblicazione di una graduatoria con l'indicazione di chi può immatricolarsi al corso e accedere alla frequenza delle lezioni;
- il doppio titolo, se presente, cioè la possibilità di frequentare per un periodo la sede estera (partecipando a una selezione interna), per ottenere, oltre al titolo dell'università di appartenenza, anche il titolo dell'università partner;
- gli sbocchi professionali, cioè le principali professioni a cui il corso prepara. Per praticare alcune professioni è necessario superare dopo la laurea un esame di Stato finalizzato al conseguimento dell'abilitazione professionale;
- il dipartimento, cioè la struttura a cui afferisce il corso di laurea. Alcuni corsi sono gestiti da più dipartimenti contitolari: in questo caso il dipartimento di riferimento è quello a cui rivolgersi per le pratiche;
- il presidente del corso di studio;
- il contatto email del presidente e/o di un altro referente, a cui si possono richiedere informazioni.

Inoltre ogni dipartimento ha un proprio referente per l'orientamento e uno per il tutorato, a disposizione degli studenti per informazioni e supporto. L'elenco completo dei recapiti è disponibile alla pagina:

www.unisi.it/didattica/orientamento-e-tutorato

Proseguire gli studi

L'offerta formativa post laurea dell'Università di Siena è ampia e offre molte opportunità di studio fra: master di I e II livello, scuole di specializzazione sia di area medica che nei settori delle professioni legali e beni storico artistici, corsi di perfezionamento e dottorati di ricerca. Informazioni su queste e altre tipologie di corsi (come summer school, corsi di perfezionamento, corsi di formazione, corsi di aggiornamento professionale e per la formazione degli insegnanti) sono reperibili alla pagina web:

www.unisi.it/didattica/corsi-post-laurea

Master di I e II livello

www.unisi.it/didattica/master-universitari

Scuole di specializzazione

www.unisi.it/didattica/scuole-di-specializzazione

Corsi di perfezionamento

www.unisi.it/didattica/corsi-di-perfezionamento

Dottorati di ricerca

www.unisi.it/ricerca/dottorati-di-ricerca

I dipartimenti

I corsi di studio dell'Università di Siena sono svolti all'interno dei **dipartimenti**, cioè le strutture che si occupano di didattica e ricerca. I dipartimenti dell'Università di Siena sono: Biotecnologie, chimica e farmacia; Biotecnologie mediche; Economia politica e statistica; Filologia e critica delle letterature antiche e moderne; Giurisprudenza; Ingegneria dell'informazione e scienze matematiche; Medicina molecolare e dello sviluppo; Scienze della formazione, scienze umane e della comunicazione interculturale; Scienze della vita; Scienze fisiche, della Terra e dell'ambiente; Scienze mediche, chirurgiche e neuroscienze; Scienze politiche e internazionali; Scienze sociali, politiche e cognitive; Scienze storiche e dei beni culturali; Studi aziendali e giuridici.

Il piano di studio è l'insieme delle attività formative e degli insegnamenti/esami che dovrai frequentare e superare per conseguire la laurea e la laurea magistrale



Per ogni corso troverai l'elenco delle principali professioni a cui il corso di studio ti prepara e che potrai esercitare dopo la laurea



Test di accesso e prova di ammissione

Chi si immatricola a un **corso di studio non a numero programmato** deve sostenere un test di accesso. La prova, che di norma si tiene in date e luoghi diversi per ciascun corso di laurea, ha lo scopo di valutare l'attitudine e il grado di preparazione in alcune discipline ritenute particolarmente rilevanti per affrontare con successo il corso di studio che si intende scegliere. Per aiutare lo studente a superare le eventuali difficoltà emerse attraverso il test e, più in generale, per offrire uno strumento di supporto che accompagni la fase iniziale degli studi, sono previsti corsi di sostegno mirati e indirizzati a tutti.

La prova è obbligatoria, ma l'eventuale risultato negativo non preclude l'immatricolazione.

È previsto un contributo economico per le spese che l'Ateneo dovrà sostenere per la realizzazione delle prove. In genere la prima sessione è a settembre e la seconda a novembre. Date e sedi del test:

www.unisi.it/didattica/test-daccesso-2016-2017

Chi si vuole immatricolare a un **corso di studio a numero programmato** deve sostenere e superare una prova di ammissione (Scienze biologiche) o accedere a una procedura di iscrizione

a esaurimento posti (Farmacia e CTF). Il numero dei posti disponibili, le modalità di iscrizione e le scadenze sono indicate in un bando che di norma viene pubblicato a luglio. Le prove di ammissione si tengono di norma a settembre.

Se il candidato ottiene un posizionamento utile nella graduatoria dovrà completare la pratica di immatricolazione entro le scadenze indicate nel bando.

I bandi per le prove di ammissione ai corsi a numero programmato:

www.unisi.it/didattica/corsi-numero-programmato-2016-2017

Test di lingua inglese

L'Università di Siena richiede una idoneità di lingua inglese almeno di livello B1 (secondo il Quadro comune europeo di riferimento per le lingue) per poter conseguire la laurea.

Le lauree magistrali a ciclo unico e a normativa UE e le lauree magistrali prevedono una ulteriore prova per il livello B2.

A Siena i test di livello si svolgono nella seconda metà di settembre. L'inizio dei corsi è previsto a ottobre.

www.unisi.it/didattica/test-lingua-inglese
www.cla.unisi.it



Se vuoi immatricolarti a un corso di studio non a numero programmato dovrai sostenere il test di accesso. Il test è obbligatorio, ma l'eventuale risultato negativo non ti preclude l'immatricolazione

LAUREE

Se pensi di non conoscere tutta l'offerta a disposizione e vuoi valutare il tuo futuro nello studio rivolgiti al nostro servizio di orientamento
www.unisi.it/orientamento



SCIENZE BIOLOGICHE

classe: L-13 Scienze biologiche

crediti: 180

sede: Siena

numero programmato: si

lingua: italiano

primo anno

- istituzioni di matematica e fondamenti di biostatistica - 9 cfu
- chimica generale ed inorganica - 6 cfu
- citologia e istologia - 9 cfu
- principi di chimica organica - 6 cfu
- zoologia - 9 cfu
- genetica - 9 cfu
- biologia vegetale - 9 cfu
- idoneità linguistiche (lingua inglese) - 3 cfu

secondo anno

- chimica biologica - 9 cfu
- biologia dello sviluppo - 6 cfu
- fisica - 6 cfu
- biologia evolutiva e anatomia comparata dei vertebrati - 9 cfu
- biologia molecolare - 6 cfu
- fisiologia generale e dei sistemi - 9 cfu
- fisiologia e biochimica vegetale - 6 cfu
- ecologia - 6 cfu

terzo anno

- biologia dei microrganismi - 9 cfu
- igiene generale, prevenzione e sicurezza - 6 cfu
- due insegnamenti (per un tot di - 12 cfu) a scelta tra:
 - anatomia umana - 6 cfu*
 - evoluzione biologica - 6 cfu*
 - biologia delle cellule staminali - 6 cfu*
 - bioinformatica - 6 cfu*
 - farmacologia - 6 cfu*
 - zoologia sistematica - 6 cfu*
 - genetica molecolare - 6 cfu*
 - diversità vegetale - 6 cfu*
 - eziologia generale ed immunologia - 6 cfu*
 - gestione e conservazione della fauna selvatica - 6 cfu*
- attività a scelta dello studente - 18 cfu

- tirocini formativi e di orientamento - 12 cfu
- prova finale - 6 cfu

Presidente: Luca Bini

luca.bini@unisi.it

Se hai domande scrivi a: didattica.dsv@unisi.it

Il corso prepara alle professioni di:

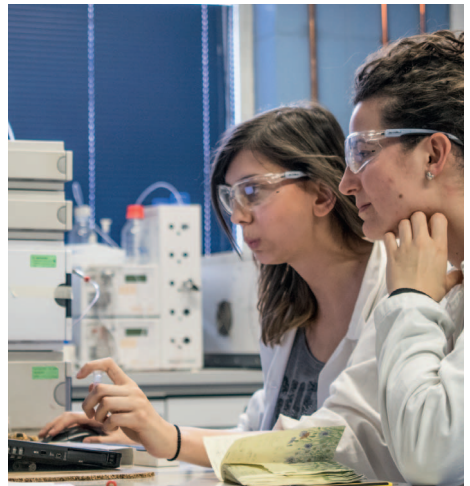
biologo e professioni assimilate; attività professionali e tecniche in: laboratori biosanitari, industriali, veterinari, alimentari e biotecnologici; enti pubblici e privati di ricerca e di servizi dove vengono classificati ed utilizzati organismi viventi e loro costituenti; valutazione di impatto ambientale, dello studio della biodiversità e di sicurezza biologica

Il corso consente l'accesso all'esame di Stato per l'abilitazione alle professioni di: biologo junior

Dipartimento

Scienze della vita

www.dsv.unisi.it



SCIENZE CHIMICHE

classe: L-27 Scienze e tecnologie chimiche

crediti: 180

sede: Siena

numero programmato: no

lingua: italiano

primo anno

- matematica I - 6 cfu
- fisica I - 6 cfu
- chimica generale e inorganica con stechiometria - 12 cfu
- inglese (B2/2) - 6 cfu
- tutela della salute e della sicurezza nei luoghi di lavoro - 1 cfu
- matematica II e fondamenti di informatica - 12 cfu
- fisica II - 6 cfu
- chimica analitica I con laboratorio - 9 cfu

secondo anno

- chimica fisica I - 12 cfu
- chimica inorganica I e II - 12 cfu
- chimica organica I - 6 cfu
- chimica organica II e laboratorio di chimica organica - 12 cfu
- chimica fisica II - 12 cfu
- chimica biologica - 6 cfu

terzo anno

- chimica fisica III e chimica ambientale - 12 cfu
- chimica organica III e laboratorio di analisi organica - 12 cfu
- chimica analitica II con laboratorio - 9 cfu
- chimica inorganica III - 6 cfu
- attività a scelta dello studente - 12 cfu
- prova finale - 11 cfu

Presidente: Alessandro Donati

alessandro.donati@unisi.it

Se hai domande scrivi a: didattica.dbcf@unisi.it

Il corso prepara alle professioni di:

chimici e professioni assimilate; attività professionali, tecniche e di consulenza nell'industria chimica; attività in laboratori di analisi ambientali, dei materiali, per il controllo qualità e per l'agroalimentare, sia pubblici che privati

Il corso consente l'accesso all'esame di

Stato per l'abilitazione alla professione di:
chimico junior

Dipartimento

Biotecnologie, chimica e farmacia

www.dbcf.unisi.it



SCIENZE AMBIENTALI E NATURALI

classe: L-32 Scienze e tecnologie per l'ambiente e la natura

crediti: 180

sede: Siena

numero programmato: no

lingua: italiano

primo anno

- chimica generale - 9 cfu
- matematica e statistica - 9 cfu
- geologia - 12 cfu
- fisica - 9 cfu
- biologia - 9 cfu
- zoologia generale e sistematica - 8 cfu
- inglese - 3 cfu
- abilità informatiche - 1 cfu

secondo anno

- botanica - 18 cfu
- zoologia sistematica dei vertebrati - 6 cfu
- fisiologia generale - 6 cfu
- ecologia - 6 cfu
- chimica ambientale - 6 cfu
- mineralogia - 6 cfu
- ecologia applicata I - 6 cfu
- un insegnamento a scelta tra:
 - preistoria: ambiente e cultura - 6 cfu*
 - botanica farmaceutica - 6 cfu*

terzo anno

- ecologia applicata II - 18 cfu
- un insegnamento a scelta tra:
 - ecologia preistorica - 6 cfu*
 - biocenosi del suolo - 6 cfu*
 - micologia - 6 cfu*
- due insegnamenti a scelta (12 cfu) tra:
 - antropologia fisica - 6 cfu*
 - anatomia comparata - 6 cfu*
 - ecologia marina - 6 cfu*
 - biogeografia - 6 cfu*
 - paleontologia - 6 cfu*
 - ecologia delle comunità - 6 cfu*
- attività a scelta dello studente - 12 cfu
- tirocini formativi e di orientamento - 3 cfu



- prova finale - 9 cfu

Presidente: Claudio Leonzio

claudio.leonzio@unisi.it

Se hai domande scrivi a: didattica.dsfta@unisi.it

Il corso prepara alle professioni di:

tecnici del controllo ambientale; guide e accompagnatori naturalistici e sportivi; tecnici dei musei

Il corso consente l'accesso all'esame di

Stato per l'abilitazione alle professioni di:

biologo junior

Dipartimento di riferimento
**Scienze fisiche, della Terra
 e dell'ambiente**

www.dsfta.unisi.it

Dipartimento contitolare
Scienze della vita

www.dsv.unisi.it



La biblioteca di area medico-farmaco-biologica ha sedi nel complesso universitario di San Miniato e al policlinico Le Scotte
www.sba.unisi.it/bamf



GEOLOGIA PER L'AMBIENTE E IL TERRITORIO

classe: L-34 Scienze geologiche

crediti: 180

sede: Siena

numero programmato: no

lingua: italiano

primo anno

- matematica e statistica - 9 cfu
- chimica generale - 9 cfu
- geologia - 12 cfu
- geomorfologia - 9 cfu
- fisica - 9 cfu
- mineralogia e petrografia - 12 cfu

secondo anno

- geofisica - 9 cfu
- geochimica - 9 cfu
- paleontologia - 6 cfu
- rilevamento e cartografia - 21 cfu
- geologia applicata - 12 cfu
- inglese - 3 cfu

terzo anno

- laboratorio multidisciplinare - 18 cfu
- campo finale - 18 cfu
- insegnamenti a scelta (6 cfu) tra:
 - fotogeologia - 6 cfu
 - cristallografia - 6 cfu
 - analisi geometrica del sottosuolo - 6 cfu
 - geoarcheologia e geopedologia - 6 cfu
- attività a scelta dello studente - 12 cfu
- tirocini formativi e di orientamento - 2 cfu
- prova finale - 4 cfu

Presidente: Luca Foresi

luca.foresi@unisi.it

Se hai domande scrivi a: didattica.dsfta@unisi.it

Il corso prepara alle professioni di:

le possibilità di impiego riguardano prevalentemente profili tecnici in amministrazioni pub-

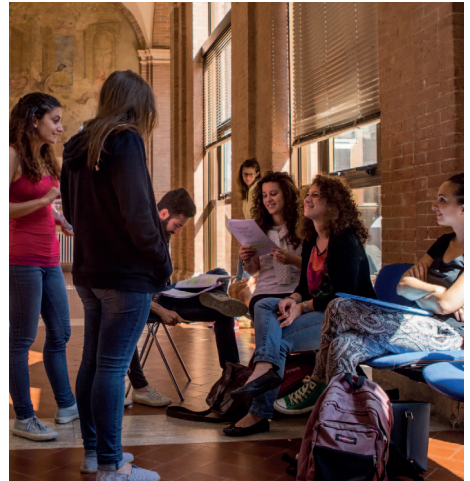
bliche, imprese e studi professionali (prevenzione dei rischi geologico-ambientali, sfruttamento delle materie prime naturali e gestione delle risorse idriche)

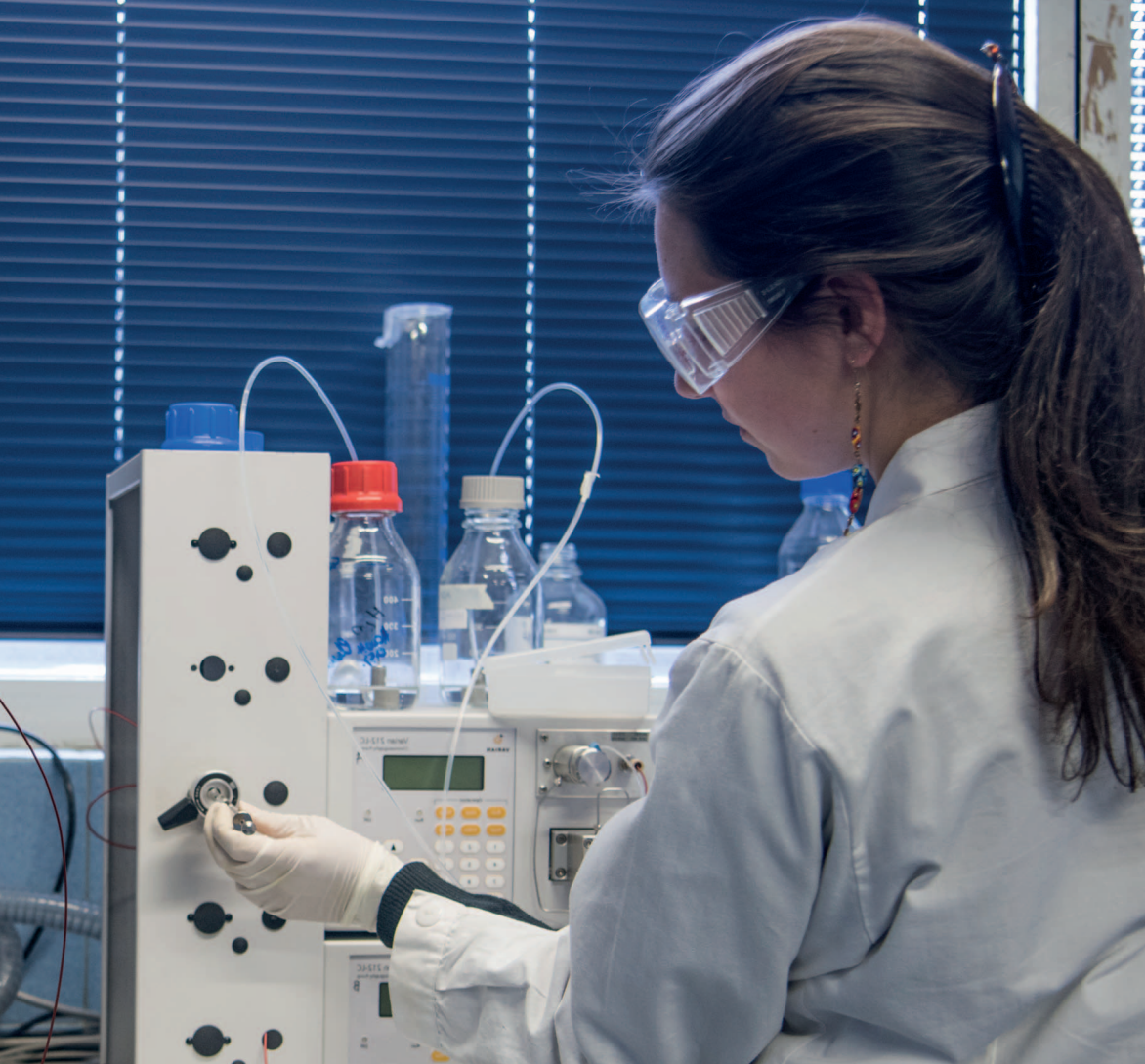
Il corso consente l'accesso all'esame di Stato per l'abilitazione alle professioni di: geologo junior

Dipartimento

Scienze fisiche, della Terra
e dell'ambiente

www.dsfta.unisi.it





LAUREE MAGISTRALI A CICLO UNICO (NORMATIVA UE)

A questo tipo di corsi si accede con il diploma di maturità; è necessario accedere a una procedura a esaurimento posti. Al termine si può proseguire con un dottorato di ricerca o un master di II livello

CHIMICA E TECNOLOGIA FARMACEUTICHE

classe: LM-13 Farmacia e farmacia industriale

crediti: 300

sede: Siena

*ciclo unico a numero programmato: si
(a normativa UE)*

lingua: italiano

primo anno

- matematica - 6 cfu
- anatomia umana e biologia animale - 12 cfu
- chimica generale ed inorganica e stechiometria - 12 cfu
- tutela della salute e della sicurezza nei luoghi di lavoro - 1 cfu
- chimica analitica - 6 cfu
- fisica - 6 cfu
- fisiologia generale - 6 cfu
- lingua inglese (B1 + B2) - 6 cfu
- laboratorio di informatica - 3 cfu

secondo anno

- analisi chimico-farmaceutiche I - 8 cfu
- chimica fisica - 6 cfu
- chimica organica I - (I e II mod.) - 12 cfu
- biologia vegetale e farmacognosia - 6 cfu
- patologia generale e terminologia medica - 6 cfu
- analisi chimico-farmaceutiche II - 8 cfu
- microbiologia - 6 cfu
- attività a scelta dello studente - 8 cfu

terzo anno

- biochimica - 8 cfu
- chimica organica II - 6 cfu
- analisi chimico-farmaceutiche III - 8 cfu
- chimica farmaceutica e tossicologica I (I e II mod.) - 12 cfu
- metodi fisici in chimica organica - 6 cfu
- biochimica applicata - 8 cfu
- tossicologia - 6 cfu
- chimica degli alimenti e nutraceutica - 6 cfu
- attività a scelta dello studente - 2 cfu

quarto anno

- chimica farmaceutica e tossicologica II (I e II mod.) - 12 cfu
- tecnologia, socioeconomia e legislazione farmaceutiche - 8 cfu
- farmacologia e farmacoterapia (I e II mod.) - 12 cfu
- impianti dell'industria farmaceutica - 6 cfu
- biologia molecolare - 6 cfu
- laboratorio di preparazione estrattiva e sintetica dei farmaci - 8 cfu
- saggi e dosaggi farmacologici - 6 cfu

quinto anno

- chimica farmaceutica applicata - 6 cfu
- tirocinio - 30 cfu
- prova finale - 26 cfu

Presidente: Maurizio Taddei

maurizio.taddei@unisi.it

Se hai domande scrivi a: didattica.dbcf@unisi.it

Il corso prepara alle professioni di:

chimici e professioni assimilate; chimici informatori e divulgatori; farmacisti; operatori specializzati nel settore farmaceutico in ambito chimico, biochimico e farmacologico e per i laboratori di analisi e controllo qualità del farmaco

Il corso consente l'accesso all'esame di

Stato per l'abilitazione alle professioni di: farmacista, chimico

Dipartimento

Biotechnologie, chimica e farmacia

www.dbcf.unisi.it

FARMACIA

classe: LM-13 Farmacia e farmacia industriale

crediti: 300

sede: Siena

ciclo unico a numero programmato: sì

(a normativa UE)

lingua: italiano

primo anno

- chimica generale ed inorganica (I e II mod.) - 12 cfu
- conoscenze linguistiche (lingua inglese B1+ B2) - 6 cfu
- biologia animale e vegetale (I e II mod.) - 10 cfu
- matematica e fisica - 12 cfu
- microbiologia con elementi di epidemiologia - 8 cfu
- anatomia umana - 8 cfu
- chimica analitica - 6 cfu

secondo anno

- chimica organica - 8 cfu
- fisiologia generale - 11 cfu
- chimica dei composti eterociclici - 6 cfu
- biochimica - 8 cfu
- farmacognosia e fitoterapia - 10 cfu
- biologia molecolare - 6 cfu
- patologia generale ed endocrinologia - 8 cfu
- tutela salute e sicurezza luoghi di lavoro - 1 cfu

terzo anno

- analisi dei medicinali I - 10 cfu
- chimica farmaceutica e tossicologica I - 13 cfu
- prodotti cosmetici - 6 cfu
- farmacologia generale e farmacoterapia - 14 cfu
- biochimica applicata - 8 cfu
- attività a scelta dello studente - 8 cfu

quarto anno

- chimica farmaceutica e tossicologica II - 12 cfu
- tecnica farmaceutica, galenica e neogalenica - 12 cfu
- analisi dei medicinali II - 12 cfu
- farmacologia e farmacoterapia II - 8 cfu
- tirocinio - 15 cfu



quinto anno

- chimica farmaceutica avanzata - 6 cfu
- tecnologia socioeconomia legislazione farmaceutiche - 12 cfu
- tossicologia dei farmaci - 6 cfu
- tirocinio - 15 cfu
- prova finale - 23 cfu

Presidente: Lorenza Trabalzini

lorenza.trabalzini@unisi.it

Se hai domande scrivi a: didattica.dbcf@unisi.it

Il corso prepara alle professioni di:

farmacisti; chimici informatori e divulgatori; operatori specializzati nel settore farmaceutico negli ambiti della tecnologia farmaceutica, legislazione e controllo qualità e nel settore della farmacovigilanza, cosmetica e nutraceutica

Il corso consente l'accesso all'esame di Stato per l'abilitazione alle professioni di:

farmacista

Dipartimento

Biotechnologie, chimica e farmacia

www.dbcf.unisi.it



LAUREE MAGISTRALI

Al termine del tuo percorso di studio triennale puoi scegliere tra una vasta gamma di lauree magistrali o proseguire con un master di I livello

Al termine della laurea magistrale puoi proseguire gli studi con un dottorato di ricerca o un master di I o II livello



BIOLOGIA

classe: LM-6 Biologia

crediti: 120

sede: Siena

numero programmato: no

lingua: italiano / inglese (curriculum Biodiversity and environmental health)

curriculum Biologia molecolare e cellulare

primo anno

- scienza del proteoma - 12 cfu
- farmacologia e tossicologia molecolare - 6 cfu
- biologia molecolare della trasformazione cellulare - 6 cfu
- biologia molecolare della risposta immunitaria - 6 cfu
- genomica degli eucarioti e variabilità genetica - 6 cfu
- fisiologia della riproduzione e biotecnologie cellulari - 12 cfu
- attività a scelta dello studente - 6 cfu
- un insegnamento a scelta tra:
 - farmacologia sperimentale - 6 cfu*
 - biologia cellulare del citoscheletro - 6 cfu*
 - biotecnologie vegetali - 6 cfu*

secondo anno

- modellistica 3D di componenti cellulari - 6 cfu
- biologia molecolare dello sviluppo - 6 cfu
- glicobiologia delle interazioni cellulari - 6 cfu
- scienza degli animali di laboratorio e bioetica - 6 cfu
- attività a scelta dello studente - 6 cfu
- ulteriori conoscenze linguistiche (inglese) - 3 cfu
- tirocinio - 6 cfu
- prova finale - 21 cfu

curriculum

Biodiversity and Environmental Health 

first year

- evolution of biodiversity of terrestrial plants - 6 cfu
- biodiversity of fungi - 6 cfu

- biodiversity of terrestrial animals - 6 cfu
- microbial biodiversity - 6 cfu
- conservation biology - 6 cfu
- biodiversity and pharmaceuticals - 13 cfu
- two courses chosen from:
 - plant nutritional physiology - 6 cfu*
 - reproductive biology of pest insects - 6 cfu*
 - monitoring biodiversity - 6 cfu*
 - proteome science - 6 cfu*
 - biodiversity and infectious diseases - 6 cfu*
 - quality control of food - 6 cfu*
 - food safety and human health - 6 cfu*
- test of competence in English - 3 cfu

second year

- molecular applied zoology - 6 cfu
- applied ecology and environmental management - 6 cfu
- biodiversity and environmental quality - 6 cfu
- others at student's choice - 12 cfu
- traineeship - 6 cfu
- thesis - 26 cfu

Presidente: Lucia Morbidelli

Se hai domande scrivi a: lucia.morbidelli@unisi.it


Il corso prepara alle professioni di:

biologo e professioni assimilate

Dipartimento

Scienze della vita

www.dsv.unisi.it

Alcuni corsi di laurea e laurea magistrale sono tenuti esclusivamente in lingua inglese 

BIOLOGIA SANITARIA

classe: LM-6 Biologia

crediti: 120

sede: Siena

numero programmato: no

lingua: italiano

primo anno

- parassitologia, entomologia sanitaria - 12 cfu
- ecotossicologia - 8 cfu
- farmacologia - 6 cfu
- tossicologia forense - 6 cfu
- biologia molecolare della risposta immunitaria - 6 cfu
- immunopatologia - 6 cfu
- igiene - 8 cfu
- attività a scelta dello studente - 6 cfu

secondo anno

- oncologia - 8 cfu
- fisiopatologia I - 6 cfu
- fisiopatologia II - 6 cfu
- un insegnamento a scelta tra:
 - endocrinologia - 6 cfu
 - biochimica clinica - 6 cfu
- attività a scelta dello studente - 6 cfu
- ulteriori conoscenze linguistiche (inglese) - 3 cfu
- tirocini formativi e di orientamento - 8 cfu
- conoscenze utili per l'inserimento nel mondo del lavoro - 2 cfu
- prova finale - 17 cfu

Presidente: Giuseppe Lungarella

giuseppe.lungarella@unisi.it

Se hai domande scrivi a: didattica.dsv@unisi.it

Il corso prepara alle professioni di:

biologo e professioni assimilate; microbiologo; farmacologo; ricercatore e tecnico laureato nelle scienze biologiche; professore di scienze matematiche, fisiche e chimiche di scienze della vita e della salute nella scuola secondaria superiore (previa ulteriore formazione secondo la normativa vigente)

Dipartimento di riferimento

Scienze della vita

www.dsv.unisi.it

Dipartimento contitolare

Medicina molecolare e dello sviluppo

www.dmms.unisi.it

CHEMISTRY

classe: LM-54 Scienze chimiche

crediti: 120

sede: Siena

numero programmato: no

lingua: inglese

primo anno

- advanced physical chemistry (I e II mod.) - 12 cfu
- advanced inorganic chemistry (I e II mod.) - 12 cfu
- advanced organic chemistry (I e II mod.) - 12 cfu
- advanced analytical chemistry - 6 cfu
- advanced biological chemistry - 6 cfu
- due insegnamenti (12 cfu) da scegliere all'interno del gruppo 1 o del gruppo 2:
 - gruppo 1 (chemistry for life):
 - bioorganic chemistry - 6 cfu
 - metabolomics - 6 cfu
 - protein crystallography - 6 cfu
 - surface chemistry and nanomaterials - 6 cfu
 - elements of computational organic spectroscopy - 6 cfu
 - gruppo 2 (chemistry for sustainable development)
 - nutraceutical and food chemistry - 6 cfu
 - industrial biotechnology - 6 cfu
 - environmental spectroscopy - 6 cfu

secondo anno

- attività a scelta dello studente - 12 cfu

- un insegnamento da scegliere all'interno del gruppo 1 o del gruppo 2:
 - gruppo 1 (chemistry for life):
 - metal-based drugs* - 6 cfu
 - informatics for chemistry and biology* - 6 cfu
 - biophysical chemistry* - 6 cfu
 - gruppo 2 (chemistry for sustainable development):
 - sustainable and efficient energy* - 6 cfu
 - green chemistry and catalysis* - 6 cfu
 - NMR applications for food chemistry* - 6 cfu
 - remediation of contaminated sites* - 6 cfu
- health and safety safeguard in the working environment - 1 cfu
- internship in a company/in a research lab - 11 cfu
- experimental project for final dissertation - 30 cfu

Presidente: Alessandro Donati
alessandro.donati@unisi.it

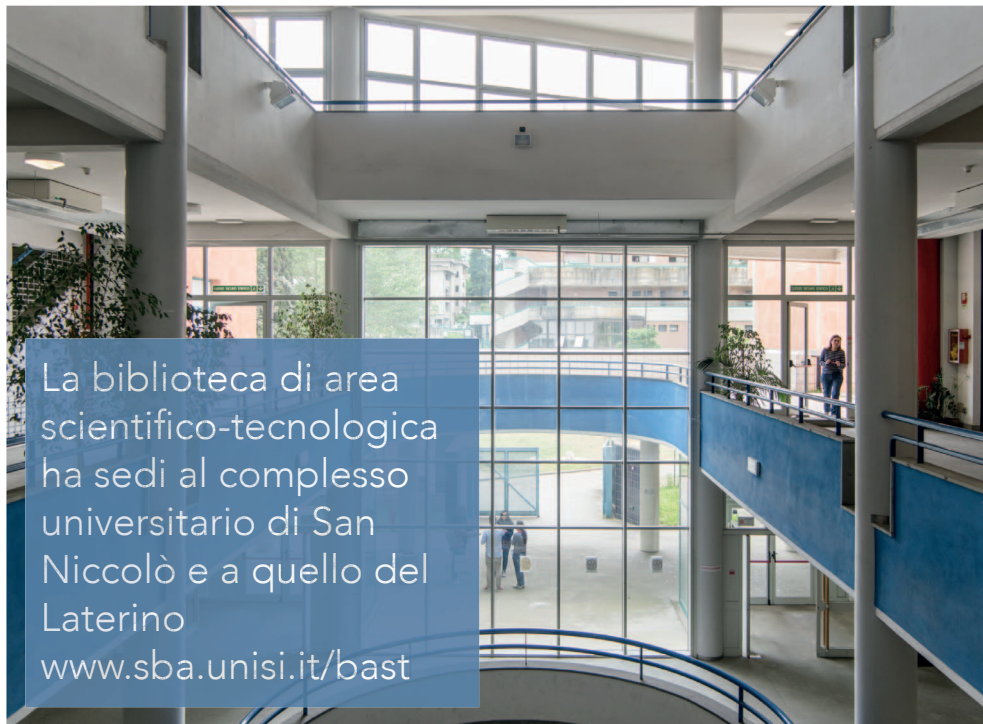
Se hai domande scrivi a: didattica.dbcf@unisi.it

Il corso prepara alle professioni di:
chimici e professioni assimilate; operatori in ambito chimico nelle strutture produttive dei materiali, dell'energia e delle nanotecnologie e nei laboratori di analisi ambientali, agroalimentari e forensi

Il corso consente l'accesso all'esame di Stato per l'abilitazione alle professioni di:
chimico

Dipartimento
Biotechnologie, chimica e farmacia

www.dbcf.unisi.it



GEOSCIENZE E GEOLOGIA APPLICATA

classe: LM-74 Scienze e tecnologie geologiche
crediti: 120
sede: Siena
numero programmato: no
lingua: italiano

primo anno

- geochimica applicata - 6 cfu
- geologia tecnica - 6 cfu
- geofisica applicata - 6 cfu
- georisorse - 12 cfu
- pianificazione territoriale - 12 cfu
- prospezioni stratigrafico-strutturali - 12 cfu
- geomorfologia applicata - 6 cfu

secondo anno

- insegnamenti a scelta (6 cfu) tra:
 - analisi di stabilità dei pendii - 6 cfu*
 - pericolosità sismica - 6 cfu*
 - idrogeologia ambientale - 6 cfu*
 - archeometria - 6 cfu*
 - petrografia applicata - 6 cfu*
 - conservazione dei monumenti lapidei - 6 cfu*
 - geologia degli idrocarburi - 6 cfu*
 - geotermia - 6 cfu*
 - stratigrafia fisica e sismica - 6 cfu*
 - stratigrafia dei giacimenti preistorici - 6 cfu*
 - sistema terra e cambiamenti globali - 6 cfu*
- ulteriori conoscenze linguistiche - 3 cfu
- attività a scelta dello studente - 12 cfu
- tirocini formativi e di orientamento - 15 cfu
- prova finale - 24 cfu

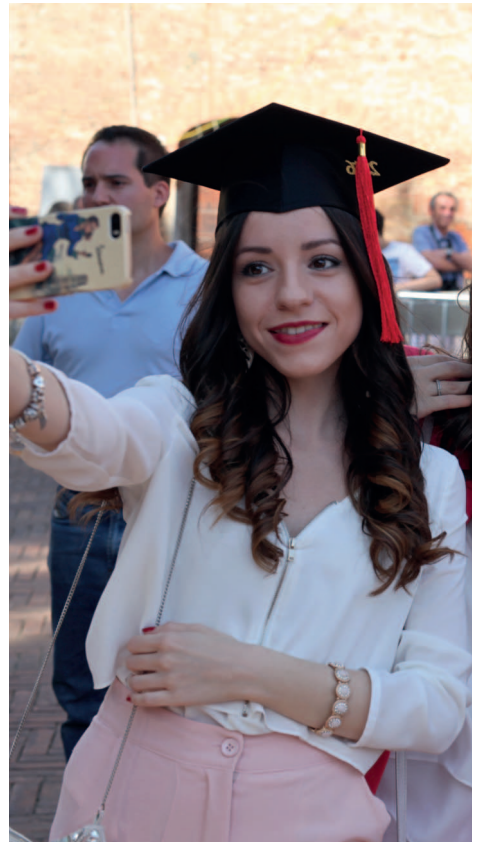
Presidente: Luca Foresi

luca.foresi@unisi.it

Se hai domande scrivi a: didattica.dsfta@unisi.it

Il corso prepara alle professioni di:

Le possibilità di impiego riguardano profili tecnici avanzati e dirigenziali in amministrazioni pubbliche, imprese e studi professionali in un ampio numero di direzioni lavorative, dai



campi del reperimento/utilizzo e conservazione delle georisorse, alla valutazione e pianificazione ambientale, alla ricerca e divulgazione scientifica.

Il corso consente l'accesso all'esame di Stato per l'abilitazione alle professioni di: geologo

Dipartimento
 Scienze fisiche, della Terra
 e dell'ambiente
www.dsfta.unisi.it



L'Università di Siena ti offre un supporto completo: tutorato, studio all'estero, career service, accoglienza disabili, servizi DSA, sostegno psicologico e perfezionamento linguistico

ECOTOSSICOLOGIA E SOSTENIBILITÀ AMBIENTALE

classe: LM-75 Scienze e tecnologie

per l'ambiente e il territorio

crediti: 120

sede: Siena

numero programmato: no

lingua: italiano

primo anno

- chimica fisica ambientale e LCA - 12 cfu
- ecotossicologia - 6 cfu
- statistica per le indagini ambientali - 9 cfu
- idrogeologia e geochimica - 12 cfu
- valutazione di rischio ambientale - 12 cfu
- interazioni tra cellule vegetali ed ambiente - 6 cfu
- ulteriori conoscenze linguistiche - 3 cfu

secondo anno

- tre insegnamenti (18 cfu) a scelta tra:
 - analisi dei contaminanti nelle matrici ambientali - 6 cfu*
 - bioindicatori animali e biomarker - 6 cfu*
 - interfasi nella chimica ambientale - 6 cfu*
 - indicatori di sostenibilità ambientale - 6 cfu*
 - tecniche di monitoraggio dell'ambiente terrestre e marino - 6 cfu*
 - monitoraggio e conservazione delle specie a rischio - 6 cfu*
 - ecotossicologia delle aree remote - 6 cfu*
 - gestione delle risorse degli ambienti marini - 6 cfu*
 - sostenibilità - 6 cfu*
- attività a scelta dello studente - 12 cfu
- prova finale - 30 cfu

Presidente: Claudio Leonzio

claudio.leonzio@unisi.it

Se hai domande scrivi a: didattica.dsfta@unisi.it

Il corso prepara alle professioni di:

biologi e professioni assimilate; ecologi; ricercatori e tecnici laureati nelle scienze della Terra; ricercatori e tecnici laureati nelle scienze biologiche; ricercatori e tecnici laureati nelle scienze chimiche e farmaceutiche

Il corso consente l'accesso all'esame di

Stato per l'abilitazione alle professioni di:

geologo e biologo

Dipartimento di riferimento
Scienze fisiche, della Terra
e dell'ambiente

www.dsfta.unisi.it

CONTATTI

- URP

www.unisi.it/urp

Banchi di Sotto, 55
 numero verde (solo da rete fissa): 800221644
 tel. 0577 232111
urp@unisi.it

- USiena Welcome

www.usienawelcome.unisi.it

Banchi di Sotto, 55
 tel. 0577 235272
usienawelcome@unisi.it

- Ufficio orientamento e tutorato

www.unisi.it/orientamento

www.unisi.it/didattica/tutorato

Banchi di Sotto, 55
 tel. 0577 235265/5268/5270
orientamento@unisi.it
tutorato@unisi.it

- Ufficio accoglienza disabili

www.unisi.it/ateneo/accoglienza_disabili

Banchi di Sotto, 55
 tel. 0577 235518/5415
uffdisabili@unisi.it

- Ufficio borse e premi di studio

www.unisi.it/didattica/borse

via Bandini, 25
 tel. 0577 235244/5245/5246
borse.premi@unisi.it

- Sistema bibliotecario d'Ateneo

www.sba.unisi.it

Banchi di Sotto, 55
 tel. 0577 235519
utenti.ufficio@sba.unisi.it

- Divisione corsi di I e II livello

www.unisi.it/didattica/immatricolazioni-e-iscrizioni

via Sallustio Bandini, 25
 tel. 0577 235250
corsi.laurea@unisi.it

- Divisione corsi di area sanitaria e post laurea
 Corsi di studio

www.unisi.it/didattica/sportello-area-sanitaria

Centro didattico del Policlinico Le Scotte
 strada delle Scotte, 4
 tel. 0577 235510
sanitarie.biomediche@unisi.it
medicina@unisi.it

- Divisione corsi di area sanitaria e post laurea
 Post laurea

www.unisi.it/didattica/corsi-post-laurea

Centro didattico del Policlinico Le Scotte
 strada delle Scotte, 4
 tel. 0577 235954/5370
areasanitaria-postlaurea@unisi.it

- Divisione relazioni internazionali

www.unisi.it/internazionale

via San Vigilio, 6
 tel. +39 0577 235182/5194/5199
incoming@unisi.it
internazionale@unisi.it
erasmus.out@unisi.it
uri@unisi.it

- International Place

www.unisi.it/internazionale/prospective-and-enrolled-international-students

Banchi di Sotto, 55 – presso l'URP
 tel. +39 0577 232293/2034
internationalplace@unisi.it

- Santa Chiara Lab

santachiaralab.unisi.it

via Valdimontone, 1
 tel. 0577 235272/5215
santachiaralab@unisi.it



USiena Welcome: www.usienawelcome.unisi.it

- Centro linguistico di Ateneo

www.cla.unisi.it

piazza San Francesco, 8

tel. 0577 232702

infocla@unisi.it

- Cus Siena - Centro universitario sportivo

www.cussiena.it

via Luciano Banchi, 3

tel. 0577 52341

info@cussiena.it

- Placement Office - Career Service

www.unisi.it/placement

Banchi di Sotto, 59

tel. 0577 232259

placement@unisi.it - stage@unisi.it

- Grosseto - Segreteria studenti

via Aurelio Saffi, 17/C - Grosseto

tel. 0577 235240-41-42

segreteria.grosseto@unisi.it

- Sede di Arezzo

Campus del Pionta

www.dsfuli.unisi.it

viale L. Cittadini 33, Arezzo

tel. 0575 9261

- Arezzo - Biblioteca Campus del Pionta

www.sba.unisi.it/bauma

viale L. Cittadini 33, Arezzo

tel. 0575 926289

- Arezzo - Centro linguistico d'Ateneo

www.cla.unisi.it/it/sede-di-arezzo

viale L. Cittadini 33, Arezzo - ex Palazzina Uomini

tel. 0575 926384/926221

cla-ar@unisi.it



DSU Toscana - Diritto allo studio universitario (Siena)

via Mascagni 53

Contatti: compila il modulo al link

www.dsu.toscana.it/contattaci

- Servizio residenze DSU Toscana

www.dsu.toscana.it/servizi/residenze

tel. 0577 760807

- Servizio Cultura Orientamento Sport

www.dsu.toscana.it/servizi/cultura-orientamento-sport

numero verde 800.110.346

- Servizio ristorazione DSU Toscana

www.dsu.toscana.it/servizi/ristorazione

- Servizio interventi monetari DSU Toscana

www.dsu.toscana.it/servizi/benefici-agli-studenti

- Arezzo - Sportello DSU Toscana

Via Laschi, 26

tel. 0575 35981

Se hai necessità di una guida ad alta leggibilità puoi richiederla a comunicazione@unisi.it