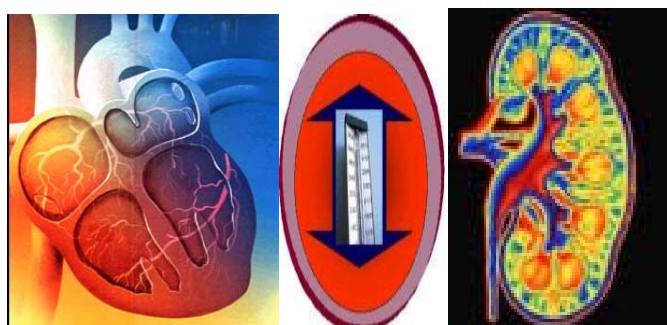




Università degli Studi di Siena
Dipartimento di Medicina Interna, Scienze
Endocrino-Metaboliche e Biochimica
Direttore: Prof. Ranuccio Nuti

Azienda Ospedaliera Universitaria di Siena
U.O.S. di Diagnosi e Cura dell'Iipertensione
Arteriosa
Responsabile: Prof. Renato Nami



IPERTENSIONE ARTERIOSA E DANNO D'ORGANO RENALE

Siena, 12-13 Novembre 2004
Aula Magna, Complesso Didattico
Policlinico S. Maria alle Scotte

Coordinatori del Convegno:
R. Nami, R. Nuti

Con il Patrocinio

Società Italiana dell'Ipertensione Arteriosa
Società Italiana di Nefrologia
Società Italiana di Cardiologia
Università degli Studi di Siena
Ordine dei Medici Chirurghi della Provincia di Siena

Finalità del Convegno

L'evento ha come scopo quello di identificare precocemente il danno renale nel paziente iperteso, attraverso l'utilizzo di nuovi markers della disfunzione renale, ritenuti più precoci e sensibili di quanto non siano nella pratica clinica la determinazione della creatinina sierica e l'esame delle urine. Tutto questo ha come fine quello di poter attuare più precocemente possibile una terapia idonea rivolta a rallentare la progressione del danno renale, che altrimenti evolverebbe verso l'insufficienza renale terminale. Quindi, una diagnosi precoce di nefropatia consente una definizione più precisa del rischio cardiovascolare nel paziente iperteso e suggerisce una impostazione terapeutica più corretta, allo scopo di assicurare una nefroprotezione efficace e ridurre l'alta incidenza di pazienti ipertesi che vanno incontro a insufficienza renale terminale ed alla necessità di intraprendere le procedure di sostituzione della funzione renale con dialisi o il trapianto renale.

Programma

Venerdì, 12 novembre 2004

- Ore 15.30 Registrazione Partecipanti e distribuzione Test di Valutazione
- Ore 16.00 Saluto delle Autorità
- Ore 16.15 **Introduzione al Tema**
R. Nuti
- Ore 16.30 **Lettura magistrale**
Moderatori: R. Nuti, A. Auteri
- I meccanismi flogistici ed immuno-mediati nelle fasi precoci della insufficienza renale cronica*
F.P. Schena
- Ore 17.15 **Ia Sessione - Markers di disfunzione renale nel paziente iperteso: vecchio e nuovo**
Moderatori: E. Gaggiotti, R. Nami
- Dall'esame delle urine ad i nuovi markers di danno renale: la cistatina C*
P. Imperiali
- Significato clinico e prognostico delle microematurie*
A. Antonelli
- Microalbuminuria, come marker di danno renale e vascolare sistemico*
G. Baldari
- Discussione
- Ore 18.15 **IIa Sessione - Comunicazioni libere**
Moderatori: A. Antonelli, G. Baldari

Sabato, 13 novembre 2004

- Ore 9.00 **IIIa Sessione - Tecniche di valutazione del danno renale precoce**
Moderatori: : M. Sasdelli, M. Timio
- La creatinina sierica, indice ancora attendibile di valutazione del GFR?*
R. Nami
- Imaging ecografico renale: l'indice di resistività arteriosa renale*
L. Capotondo

Valutazione radioisotopica del danno renale precoce
A.G. Vattimo

L'aiuto diagnostico offerto dalle nuove indagini contrastografiche: l'Angio-TAC, l'Angio-RM e l'Angiografia renale digitale
L. Volterrani, S.F. Carbone

Discussione

Ore 10.15 Coffee break

Ore 10.30 **IVa Sessione - Complicanze cardiovascolari e metaboliche nel paziente iperteso con IRC**

Moderatori: S. Forconi, N. Di Paolo

Il danno cardiovascolare precoce
M. Timio

Iperensione reno-vascolare
M. Sasdelli

Le dislipidemie
M. Montagnani

La progressione del danno renale nella nefropatia diabetica
G. Bellucci

L'approccio dietetico e multifattoriale
C.M. Rotella

Discussione

Ore 12.20 **Lettura magistrale**
Moderatori: R. Nuti, R. Nami

Il trattamento del paziente iperteso con nefropatia
A. Salvetti

Ore 13.05 **Considerazioni conclusive**
R. Nuti (Siena)

Ore 13.15 Ritiro del Test di autovalutazione

Ore 13.20 Colazione di lavoro

RELATORI E MODERATORI

Prof. Alessandro Antonelli

Primario U.O. Nefrologia & Dialisi – Lucca

Prof. Alberto Auteri

Direttore Sezione di Medicina Interna

Dipartimento di Medicina Clinica e Scienze Immunologiche

Presidente della Facoltà di Medicina e Chirurgia

Università degli Studi di Siena

Prof. Giorgio Baldari

Già Primario U.O. Nefrologia & Dialisi – Livorno

Docente Scuola di Specializzazione

Università degli Studi di Siena

Prof. Giovanni Bellucci

Primario U.O. Nefrologia & Dialisi – Grosseto

Prof. Luigi Capotondo

Dirigente U.O. Nefrologia & Dialisi

Azienda Ospedaliera Universitaria Senese

Prof. Salvatore Francesco Carbone

Dirigente U.O. Radiologia Universitaria

Azienda Ospedaliera Universitaria Senese

Prof. Nicola Di Paolo

Già Primario U.O. Nefrologia & Dialisi

Azienda Ospedaliera Universitaria Senese

Docente Scuola di Specializzazione

Università degli Studi di Siena

Prof. Sandro Forconi

Direttore Dipartimento di Medicina Interna

Cardiovascolare e Geriatrica

Università degli Studi di Siena

Prof. Enzo Gaggiotti

Primario U.O. Nefrologia & Dialisi

Azienda Ospedaliera Universitaria Senese

Prof. Patrizio Imperiali

Dirigente U.O. Nefrologia & Dialisi – ASL Arezzo

Prof. Mario Montagnani

Direttore Centro di Fisiopatologia delle Malattie Metaboliche

Università degli Studi di Siena

Prof. Renato Nami

Responsabile U.O. di Diagnosi e Cura

dell'Ipertensione Arteriosa

Azienda Ospedaliera Universitaria Senese

Prof. Ranuccio Nuti

Direttore Dipartimento di Medicina Interna,

Scienze Endocrino-Metaboliche e Biochimica

Direttore Scuola di Specializzazione di Nefrologia

Università degli Studi di Siena

Prof. Carlo Maria Rotella

Dipartimento di Fisiopatologia Clinica

Università degli Studi di Firenze

Prof. Antonio Salvetti

Direttore Dipartimento di Medicina Interna

Università degli Studi di Pisa

Prof. Mauro Sasdelli

Primario U.O. Nefrologia & Dialisi – Arezzo

Prof. Francesco Paolo Schena

Direttore U.O. Nefrologia IIa

Università degli Studi di Bari

Prof. Mario Timio

Primario U.O. di Nefrologia & Dialisi – Foligno

Prof. Angelo Giuseppe Vattimo

Direttore U.O. Medicina Nucleare

Azienda Ospedaliera Universitaria Senese

Prof. Luca Volterrani

Direttore U.O. Radiologia Universitaria

Azienda Ospedaliera Universitaria Senese

INFORMAZIONI GENERALI

Sede dei Lavori

Aula Magna
Centro Didattico
Policlinico S. Maria alle Scotte
53100 Siena

Segreteria Scientifica:

Prof. R. Nami, Dr. C. Pondrelli
Dipartimento di Medicina Interna
Policlinico S. Maria alle Scotte
Viale Bracci 53100- Siena
Tel. e FAX: 0577/585362
E-mail: nami@unisi.it

Segreteria Organizzativa

Servizio Congressi
Università degli Studi di Siena
Via Banchi di Sotto, 46
53100 Siena
Tel.: 0577/232131-2-3
FAX: 0577/232134

Iscrizione

L'iscrizione è gratuita e riservata ad un massimo di 150 partecipanti. Comunque, per motivi organizzativi, è necessario comunicare l'adesione alla Segreteria Organizzativa.

Comunicazioni libere

E' prevista una sessione di comunicazioni libere. Chi è interessato è pregato di inviare per e-mail un abstract alla Segreteria Scientifica entro e non oltre il **31 ottobre 2004**.

Atti del Convegno

I testi delle relazioni, comunicazioni ed abstracts pervenuti verranno pubblicati negli Atti del Convegno.

Crediti ECM

E' stata inoltrata al Ministero della Salute la richiesta di accreditamento per medici chirurghi finalizzata all'attribuzione di crediti formativi secondo il programma di Educazione Continua in Medicina: evento n. 6925-160991